

Nr

A

B

C

D

E

F

G

H

I

J

K

L

M

N

O

P

R

S

T

U

V

W

X

Y

Z

Milec

1. Obiekt zabytkowy

DOM. ST. RYNEK NR 22 /OB. PL. CZERWCA/, RÓG MAŁOGOSKIEJ

2. Miejscowość

CHĘCINY

Mato

3. Wiek

XVIII/XIX

4. Styl

XVIII/XIX

5. Kubatura m<sup>3</sup>

400

6. Powierzchnia w m<sup>2</sup>

105

a) zabytkowa:

b) użytkowa:

7. Materiał budowlany

Przed zniszczeniem

Po odbudowie

a) ściany

kamień  
cegła

b) sklepienia

kamień

c) stropy

drewno

d) wiązania dachu

drewno

e) krycie dachu

blacha

11. Ilość budynków

1

12. Ilość kondygnacji

1

13. Użytkowanie wnętrza według ilości:

a) izb mieszkalnych

2

b) innych pomieszczeń

2

c) piwnic

e

14. Grunty należące do zabytku:

ha

a) ogrody stylowe

b) sady i grunty uprawne

c) lasy

d) wody

e) inne

20. Przynależność administracyjna

a) województwo

kieleckie

b) powiat

kielecki

c) gmina

w/m.

21. Stacja

Nazwa stacji

Odległość od stacji w km

a) kolejowa

Chęciny

5

b) autobusowa

w/m.

—

22. Właściciel i jego adres

23. Użytkownik i jego adres

sklepy

24. Inwestor i jego adres

25. Rejestr zabytku Nr.....

rok..... miejsce przechowywania

26. Nazwa księgi hipotecznej

27. Nr hipoteczny

28. Akta

29. Fotografie

30. Inwentaryzacja pomiarowa

8. Wyposażenie architektoniczne

15. Przeznaczenie pierwotne budynku

mieszkalno handlowe

16. Użytkowanie w latach ubiegłych

17. Użytkowanie obecne

i.w.

18. Nadaje się do użycia na

9. Autorzy i data budowy i przebudowy

Wzniesiony na miejscu starszego budynku z XVI-XVII w. być może z użyciem starszych murów i na starszych piwnicach 1934 zniszczone piętro.

19. Data, rodzaj i stopień zniszczeń i odbudowy

Data

O P I S

Zniszczenia %

Odbudowa %

VIII.1939 r.

XI.1939 r.

XII.1945 r.

VIII.1965

st. zach. zaniedbany

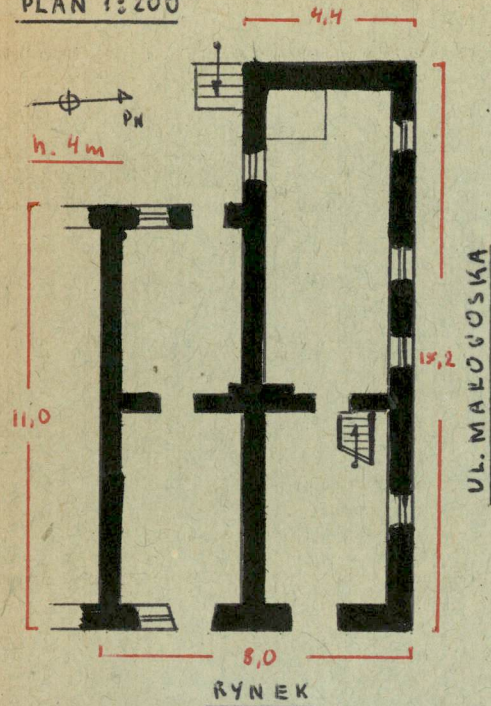
10. Udostępnienie

za zgodą użytkowników



31. Szkic sytuacyjny, plan schematyczny, uwagi opisowe, fotografia

PLAN 1:200



Usytuowany w zach.  
przebiegu st. Rynek, narożnik  
ul. Matogoskiej. Muro-  
wany z kamienia i  
cegły, tytułowany.  
Ob. parterowy, do 1934r  
jednopiętrowy. Podpiw-  
niczony, piwnice skle-  
pione kamieniem ko-  
lebką. Dach trójspado-  
wy kryty blachą.  
Wnętrze dwutoaktowe.

Elewacje od Ryneku  
2-osiowa, od ul. Matogos-  
kiej 4-osiowa, bez wy-  
stojki, z gzymsami  
podokapowymi. Piwnice  
występujące znacznie  
przed liczącym murów  
(określenie 3m. przed  
fasadą).



32. Przebieg prac konserwatorskich

Rok	Wyszczególnienie prac	K o s z t tys. zł

33. Koszty w tys. zł	Przewidywane	Rzeczywiste	34. Inspekcje

35. Uwagi różne

36. Wypełnił dnia 1965

B. Gdubiew Yur. P. Gdubiew

37. Sprawdził dnia



Nr

A B C D E F G H I J K L M N O P R S T U V W X Y Z *kieleckie*

1. Obiekt zabytkowy

DOM. ST. RYNEK NR 21 / OB. PL. 2. CZERWCA NR 23/

2. Miejscowość

CHĘCINY *miasto*

3. Wiek

*XVIII / XIX*

4. Styl

5. Kubatura m<sup>3</sup>*400*6. Powierzchnia w m<sup>2</sup>*110*

a) zabytkowa:

b) użytkowa:

20. Przynależność administracyjna

a) województwo

*kieleckie*

b) powiat

*kielecki*

c) gmina

*w/m.*

7. Materiał budowlany

Przed zniszczeniem

Po odbudowie

11. Ilość budynków

*1*

14. Grunty należące do zabytku:

ha

21. Stacja

Nazwa stacji

Odległość od stacji w km

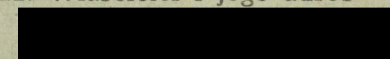
a) kolejowa

*w/m**5*

b) autobusowa

*w/m**—*

22. Właściciel i jego adres



8. Wyposażenie architektoniczne

*profilowany grzyms podłapowy.*

15. Przeznaczenie pierwotne budynku

*mieszkalne*

16. Użytkowanie w latach ubiegłych

17. Użytkowanie obecne

*mieszkalne*

18. Nadaje się do użycia na

23. Użytkownik i jego adres

*j.w.*

24. Inwestor i jego adres

9. Autorzy i data budowy i przebudowy

*wznieśliśmy na miejscu starszego budynku.*

19. Data, rodzaj i stopień zniszczeń i odbudowy

Data

O P I S

Zniszczenia %

Odbudowa %

VIII.1939 r.

XI.1939 r.

XII.1945 r.

*VIII 1965**St. zach. zaniedbany.*

25. Rejestr zabytku Nr

rok ..... miejsce przechowywania

26. Nazwa księgi hipotecznej

27. Nr hipoteczny

28. Akta

29. Fotografie

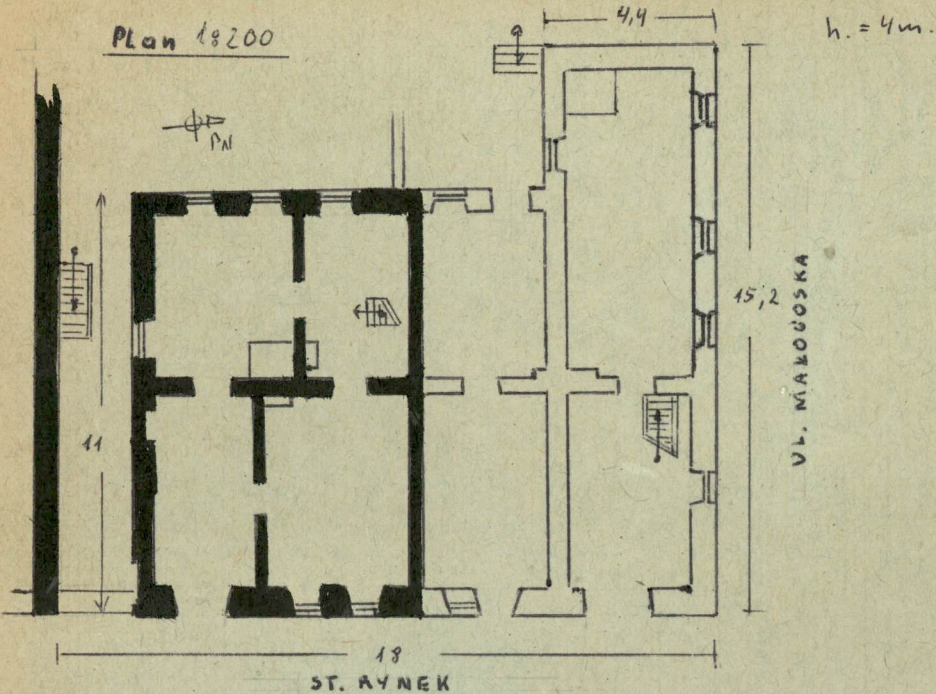
30. Inwentaryzacja pomiarowa

10. Udostępnienie

*za zgodą użytkowników*



31. Szkic sytuacyjny, plan schematyczny, uwagi opisowe, fotografia



Usytuowany w zach. pierzei st. Rynek. Mury z kamienia i cegły, tykowane. Parterowy, 4-osiowy, dwutraktowy, z sienią przejazdową z boku budynku, nad bramą Tuh odcinkową. Piwnice sklepione koleb.-koko. Dach dwuspadowy kryty blachą.



32. Przebieg prac konserwatorskich

Rok	Wyszczególnienie prac	K o s z t tys. zł

33. Koszty w tys. zł	Przewidywane	Rzeczywiste

34. Inspekcje

36. Wypełnił dnia 1965  
SB. Kotubiew ym Pietrusiū

37. Sprawdził dnia



Nr

A

B

C

D

E

F

G

H

I

J

K

L

M

N

O

P

R

S

T

U

V

W

X

Y

Z

1. Obiekt zabytkowy

DOM. ST. RYNEK NR 29:20 / OB. PL. 2 CZERWCA NR 25/

2. Miejscowość

CHĘCINY

3. Wiek

XVI - XVII

4. Styl

5. Kubatura m<sup>3</sup>

1100

6. Powierzchnia w m<sup>2</sup>

370

a) zabytkowa:

b) użytkowa:

7. Materiał budowlany

Przed zniszczeniem

Po odbudowie

11. Ilość budynków

2

14. Grunty należące do zabytku:

ha

20. Przynależność administracyjna

a) województwo kieleckie

b) powiat kielecki

c) gmina w/m.

21. Stacja

Nazwa stacji

Odległość od stacji w km

a) kolejowa

CHĘCINY

5

b) autobusowa

w/m

-

22. Właściciel i jego adres

8. Wyposażenie architektoniczne

kamienne odzwia w piwnicy - XVI w.

15. Przeznaczenie pierwotne budynku

mieszkalno-handlowe

16. Użytkowanie w latach ubiegłych

17. Użytkowanie obecne

mieszkalno-handlowe; usługowe

18. Nadaje się do użycia na

9. Autorzy i data budowy i przebudowy

19. Data, rodzaj i stopień zniszczeń i odbudowy

Data

O P I S

Zniszczenia %

Odbudowa %

VIII.1939 r.

XI.1939 r.

XII.1945 r.

VIII.1965

st. zach. z ty. Brama przejazdowa

nieprzykryta.

25. Rejestr zabytku Nr.....

rok..... miejsce przechowywania

26. Nazwa księgi hipotecznej

27. Nr hipoteczny

28. Akta

29. Fotografie

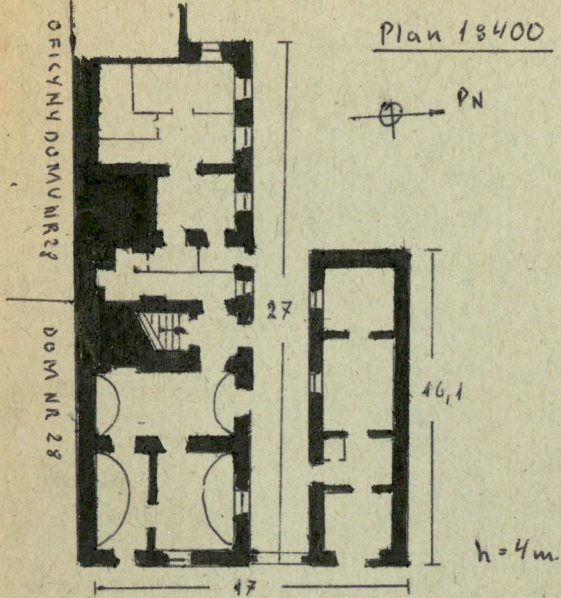
30. Inwentaryzacja pomiarowa

10. Udostępnienie

za zgodą użytkowników



31. Szkic sytuacyjny, plan schematyczny, uwagi opisowe, fotografia



Usytuowany w zach. pierzei  
st. Ryku. Parterowy,  
murowany z kamienia i  
cegły. część pd. podpis-  
-wiczna, piwnice sklepiane  
kamieniem, kolebkowo.  
Brama przejazdowa  
pośrodku zamknięta  
tutem półokrągłym.  
Elewacja bez wystojin,  
z gzymsem podłopowym  
tytułowana. W dwu  
pomieszczeniach części  
pd. sklepienia kolebkowe  
ob. brama przejazdowa  
nie ma przehyty i  
obiekt składa się z dwu  
odrębnych budynków  
z osobnymi dachami  
przedzielonych bramą  
(ob. nr. 25, dawniej nr. 29:  
część pd. z bramą i nr. 20:  
część pn. jednoosiowa)



32. Przebieg prac konserwatorskich

Rok	Wyszczególnienie prac	K o s z t tys. zł

33. Koszty  
w tys. zł

Przewidywane

Rzeczywiste

34. Inspekcje

35. Uwagi różne

36. Wypełnił dnia 1965

SB Czubiew y mielunsiy

37. Sprawdził dnia