

Nr

IV

A

B

C

D

E

F

G

H

I

J

K

L

M

N

O

P

R

S

T

U

V

W

X

Y

Z

farmobudowie

1. Obiekt zabytkowy

DOM, RYNEK NR 7

2. Miejscowość

KLIMONTÓW

qm.j.w.

3. Wiek XVIII

4. Styl barokowo-warycystyczny

5. Kubatura m³

1400

6. Powierzchnia w m²

a) zabytkowa:

b) użytkowa:

200

7. Materiał budowlany

Przed zniszczeniem

Po odbudowie

11. Ilość budynków

1

14. Grunty należące do zabytku:

ha

a) ściany

kamień + cegła

12. Ilość kondygnacji

2

a) ogrody stylowe

—

b) sklepienia

—

13. Użytkowanie wnętrza według ilości:

b) sady i grunty uprawne

—

c) stropy

drewno

a) izb mieszkalnych

c) lasy

—

d) wiązania dachu

—

b) innych pomieszczeń

d) wody

—

e) krycie dachu

blacha

c) piwnic szereg.

e) inne

—

8. Wyposażenie architektoniczne

15. Przeznaczenie pierwotne budynku

mieszkalno-handlowe

16. Użytkowanie w latach ubiegłych

17. Użytkowanie obecne

—

—

18. Nadaje się do użycia na

19. Data, rodzaj i stopień zniszczeń i odbudowy

Data

O P I S

Zniszczenia %

Odbudowa %

VIII.1939 r.

XI.1939 r.

XII.1945 r.

VIII.64

DOBRY

10. Udostępnienie

patrz. 23

20. Przynależność administracyjna

a) województwo

KIELCE

b) powiat

SANDOMIERZ

c) gmina

WJM

21. Stacja

Nazwa stacji

Odległość od stacji w km

a) kolejowa

TARNOBRZEG

25

b) autobusowa

WJM

22. Właściciel i jego adres

GRN

23. Użytkownik i jego adres

tokatowy + sklepy G.S.

24. Inwestor i jego adres

25. Rejestr zabytku Nr.....

rok..... miejsce przechowywania

26. Nazwa księgi hipotecznej

27. Nr hipoteczny

28. Akta

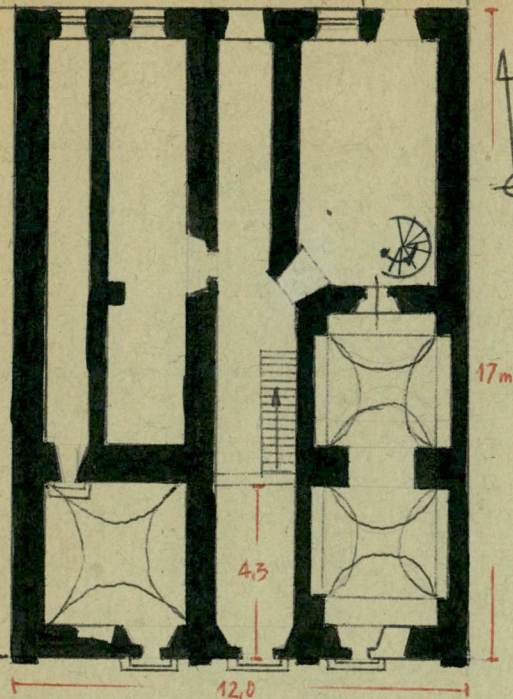
29. Fotografie

30. Inwentaryzacja pomiarowa

31. Szkic sytuacyjny, plan schematyczny, uwagi opisowe, fotografia

PLAN 1:200

$h = 7m$



RYNEK

Wysytuowany w pn. pierzei rynku. Dwukondygnacyjny, dwutraktowy na rzucie wydłużonego prostokąta z sienią na osi. Elewacja preklasycystyczna XXw. Wnętrze parterowe frontowe sklepione beczkowe na grzbitach

32. Przebieg prac konserwatorskich

Rok	Wyszczególnienie prac	K o s z t tys. zł



ekcje

35. Uwagi różne

36. Wypełnił dnia VIII. 1964 - 5
S B Gośubiew, J M Pietrusiński

37. Sprawdził dnia