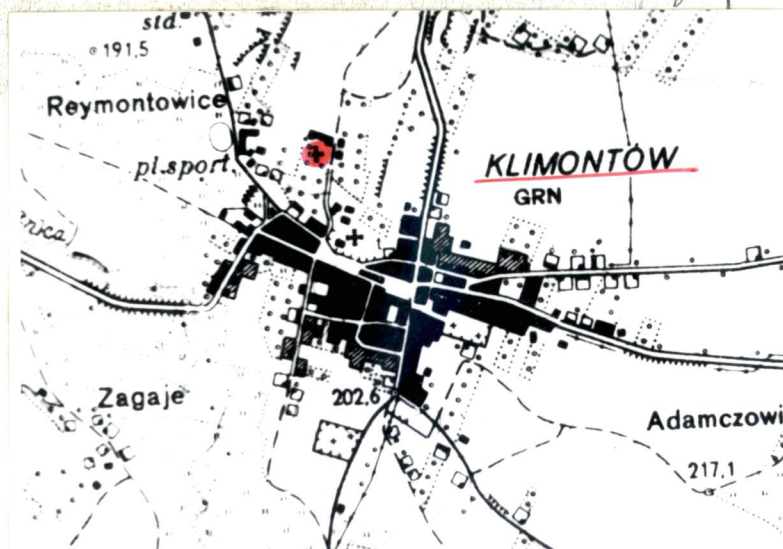
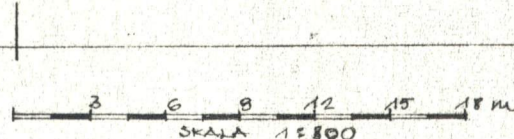
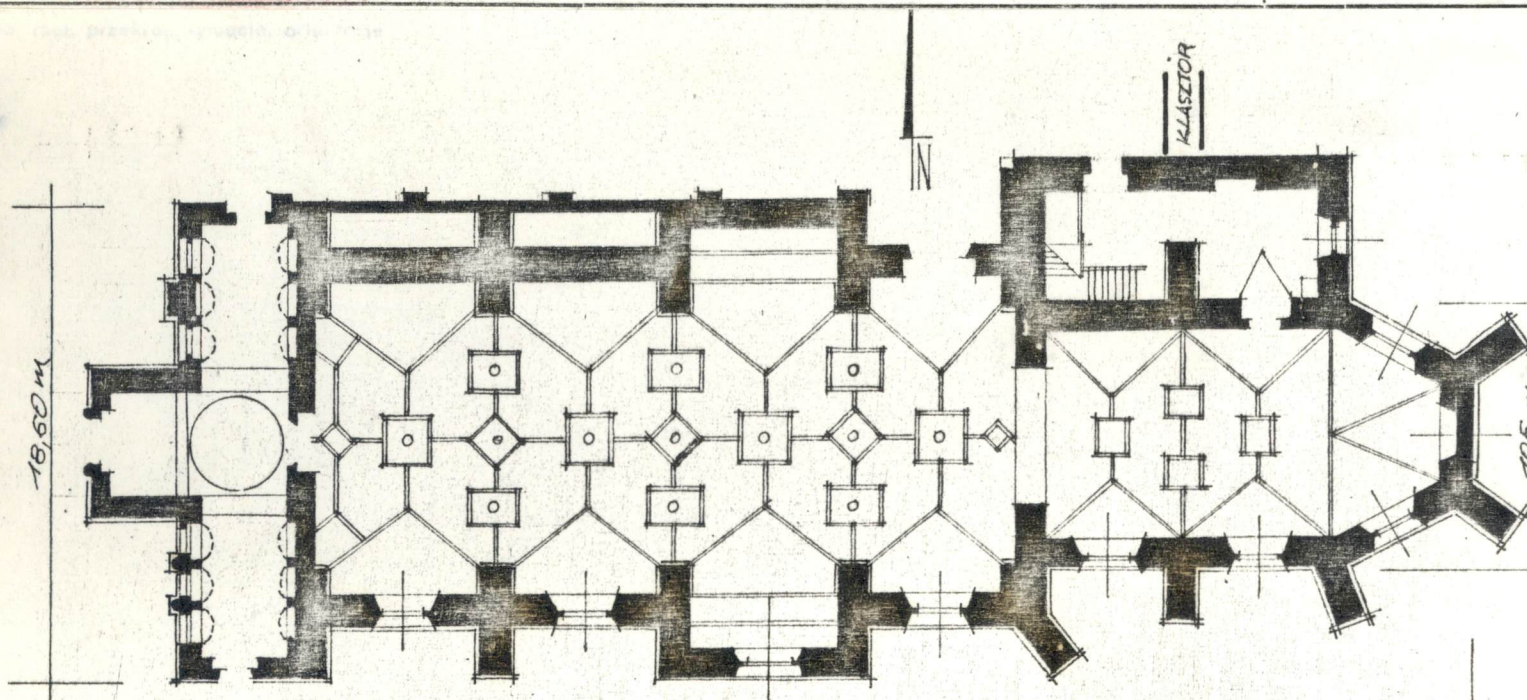


1. Obiekt 861  
KOŚCIÓŁ FILIALNY P.W. NAJSWIĘTSZEJ PANNY MARII ORAZ ŚW. JACKA  
(PODOMINIKAŃSKI)

2. Czas powstania  
1617-20 r.

3. Miejscowość  
KLIMONTÓW

11 Z



4. Adres  
Klimontów  
ul. Brunona Jasińskiego  
nr hipoteczny go 23

5. Przynależność administracyjna  
województwo Tarnobrzeg  
gmina Klimontów  
pow. SANDOMIERZ

6. Poprzednie nazwy miejscowości

7. Przynależność administracyjna  
przed 1 VI 1975  
województwo Kielce  
powiat Sandomierz

8. Właściciel i jego adres  
Parafia rzym.-kat.  
w Klimontowie

9. Użytkownik i jego adres  
częściowo użytkowany

10. Rejestr zabytków  
Nr 105/A data 14.06.1977  
662/A z 3.03.1972



- Wybudowany w latach 1617-20, fundacji Zbigniewa Ossolińskiego. Ukończony w 1623 r. staraniem Jerzego Ossolińskiego. Konsekrowany w 1633 r. W 1762 roku remont kościoła. W 1901 r. kościół restaurowany. Od 1902 r. filialny.
- Polski renesans z tradycjami gotyckimi.

- Zespół klasztorny położony dawniej poza miasteczkiem, dzisiaj na jego północnym-zachodnim skraju, przy ulicy Jasińskiego. Otoczony sadami, polami uprawnymi. Kościół orientowany stanowi pół bok czworoboku zespołu klasztornego. Wjazd do zespołu przez bramę usytuowaną od strony wsch. Cementarz przykościelny prostokątny ogrodzony kamiennym murem z bramką w wsch. boku, zadrzewiony lipami.
- Materiał i konstrukcja: zbudowany z cegły na zaprawie wapiennej, obustronnie tynkowany. Sklepienie kolebkowe z lunetami, w zakrystii i skarbcu kolebkowo-krzyżowe. Posadzki w nawie i prezbiterium z czarnego i białego marmuru, pozostałe z piaskowca. Na sklepieniach dekoracja stiukowa. Chór muzyczny drewniany. Okna ostrołukowe, ramy okienne drewniane, wielopolowe. Drzwi zewnętrzne i wewnętrzne drewniane jednostronnie dekoracyjnie oklepkowane. Portale wewnątrz z szarego piaskowca. W skarbcu polichromia. Więźba dachowa niedostępna. Dach kryty czerwoną dachówką.
- Rzut: nawa główna prostokątna, czteroprzęsłowa, przy czym drugie od wsch. przęsło szersze i wsunięte między słupy tworzące krótkie ramiona pseudotranseptu. Prezbiterium węższe i niższe, zamknięte trójbocznie, dwuprzęsłowe. Przy nim od strony północnej piętrowa przybudówka mieszcząca się ze schodami na piętro klasztoru. Za przybudówką nieco mniejsze zakrystia i skarbiec. Od zach. nawę główną ujmują przez całą szerokość prostokątny narteks z kwadratową kruchtą na osi.
- Bryła: jednokondygnacyjna, niepodpiwniczona, dominuje zwarty prostopadłościenny nawy, nakryty wysokim i stromym dachem dwuspadowym, oskarpowany. Prezbiterium równe wysokością nawie, nakryte stosownie do rzutu dachem pięciopółściowym i niższym. Między nimi dekoracyjny szczyt. Sien, zakrystia i skarbiec dwukondygnacyjne. Sien kryje dach pulpitowy, zakrystię dwuspadową, skarbiec włączony jest już w bryłę klasztoru. W elewacji pół korpusu między skarpami ściana transeptu tworząca zryzalitowany występ. Narteks niski nakryty dachem pulpitowym, kruchta w formie kaplicy nakryta dachem kopulastym z latarnią. Na dachu nowa, niewielka sygnaturka.
- Elewacje: fasada jednoosiowa z niskim narteksem po bokach "kaplicowatej" kruchty. Ściana korpusu do wysokości gzymsu wieńczącego bez dekoracji. Szczyt wysoki podzielony gzymsem na dwie kondygnacje. Dolna w pilastrowym opracowaniu ujęta wolutowymi spływami. Między pilastrami nisza na osi duża prostokątna płycina. Nad niszami płyciny kwadratowe. Górna część szczytu z obszerną prostokątną płyciną na środku, nad którą gzyms. Całość wieńczy trójkątny szczytek. Elewacje narteksu trójosiowe, na osi półkolistie zwieńczone okienka. Między nimi od strony północnej półkolumnienki, pół kanelowane pilastry. Okno środkowe pół części narteksu zakryte masywną pseudoskarpą. Na osi kruchty półkolisty otwór drzwiowy ujęty w kolumnienki dźwigające belkowanie z konsolami i festonami owoców. W wolutowym zwieńczeniu kartusz herbowy z herbem Topór i uskrzydłone główki puttów. Elewacja boczna pół rozczłonkowana wysokimi skarpami między którymi ostrołukowe, rozglifione okna. Korpus nawy czteroosiowy, prezbiterium dwuosiowe, w bocznych ściankach zamknięcie prezbiterium okna, w środkowej niewielka płycinka. Elewacja pół zakryta zabudowaniami klasztoru (krużgankami). Elewacje wsch. sieni, zakrystii i skarbcu jednoosiowe, z prostokątnymi okienkami, nad którymi gzymsik. Szczyt między dachami nawy i prezbiterium w opracowaniu jak frontowy.



Elewacja boczna pld rozczłonkowana wysokimi skarpami między którymi ostrołukowe, rozglifione okna. Korpus nawy czteroosiowy, prezbiterium dwuosiowe, w bocznych ściankach zamknięcie prezbiterium.okna, w środkowej niewielka płycinka. Elewacja płu zakryta zabudowaniami klasztoru (krużgankami). Elewacje wsch sieni, zakrystii i skarbcu jednoosiowe, z prostokątnymi okienkami, nad którymi gzymsik. Szczyt między dachami nawy i prezbiterium w opracowaniu jak frontowy.

14. Kubatura	15. Powierzchnia użytkowa	16. Przeznaczenie pierwotne	17. Użytkowanie obecne
ok. 6400 m <sup>3</sup>	837 m <sup>2</sup>	sakralne	sakralne
18. Prace budowlane i konserwatorskie, ich przebieg i dokumentacja		19. stan zachowania (fundamenty, ściany zewnętrzne, ściany wewnętrzne, sklepienia, stropy, konstrukcje dachowe, pokrycie dachu, wyposażenie i instalacje)  mury - zawilgocone z zewnątrz i wewnątrz, sklepienie - w nawie wykwity z wilgoci i zapewne z grzyba, polichromie - w skarbcu wymagają natychmiastowej interwencji, Stan pozostałych partii obiektu nie wymaga natychmiastowej interwencji.	
		20. Najpilniejsze postulaty konserwatorskie	

21. Akta archiwalne (rodzaj akt, numer i miejsce przechowywania)

24. Uwagi różne

22. Bibliografia

- Mikobędzki A.- Architektura Polska XVII w, PWN, Warszawa 1980, s.136-138.  
Kukliński W. - Miasto prywatne Klimontów i jego kościoły. Sandomierz 1911 r.  
Kukliński W. - Opis historyczny kościołów klimontowskich, Kronika Diecezji Sandomierskiej R-Z, 1909r, R.3, 1910r.  
Bartkowski A.- Klimontów Sandomierski i jego okolice, Ziemia XV, 1930 r.  
Lutostańska A.- Klimontów - studium historyczno-urbanistyczne, PKZ, W-wa 1960 r.  
Kat.Zabytków Sztuki w Polsce, pow.Sandomierski, T.III, z.11, 1962 r., s.15-17.  
Zabytki Architektury i Budownictwa w Polsce, woj.kieleckie rok 1973, z.5, s.72.

23. Źródła ikonograficzne i fotografia (rodzaj, miejsce przechowywania, sygnatury)

25. Opracował

tekst..... Janusz Maraśkiewicz 1986 r.

imię, nazwisko, data, podpis

plany, rysunki..... Janusz Maraśkiewicz 1986 r.

imię, nazwisko, data, podpis

zdjęcia fotogr..... Agnieszka Maraśkiewicz 1986 r.

imię, nazwisko, data, podpis

miejsce przechowywania negatywów..... BBiDZ Tarnobrzeg

Karta po wypełnieniu podlega ochronie na podstawie przepisów prawa autorskiego

26. Adnotacje o inspekcjach, informacje o zmianach (daty, imiona i nazwiska wypełniających)

27. Załączniki

Wkładki szt.3



1. Miejscowość

KLIMONTÓW

2. Obiekt (nazwa jak w karcie)

KOŚCIÓŁ FILIALNY P.W. NMP  
ORAZ ŚW. JACKA (PODOMINIKAŃSKI)

3. Zawartość wkładki (nazwa obiektu lub materiału uzupełniającego)

- Wnętrze: nawa nakryta sklepieniem kolebkowym z lunetami wspartym na wydatnych fazowanych i ogzysmowanych filarach przyściennych, odpowiadających zewnętrznym skarpom. Ramiona pseudotranseptu przykryte kolebką. Otwór tęczyowy okrągło-łukowy. Na sklepieniach późnorenesansowa dekoracja stiukowa z profilowanych żeber, podkreślających szwy lunet oraz tworzących sieć kwadratów w których rozetki. Trójarkadowy chór muzyczny wzniesiony na czterech kanelowych kolumnach, z ażurową balustradą. W arkadach dekoracja okuciowo-chrzastkowa. W płu ramieniu pseudotranseptu dostępna z piętra krużganku loża muzyczna z drewnianą ażurową balustradą. Na ścianie łuku tęczowego polichromia z "Ukrzyżowanym". Przy tęczy i pierwszej parze filarów od wsch łącznie sześć ołtarzy.
- Prezbiterium: sklepienie kolebkowe z lunetami spływające na wsporniki. Na sklepieniu dekoracja stiukowa z profilowanych żeber tworząca sieć kwadratów. Przy bocznych ścianach stalle z rzeźbionymi orłami na konsolach podtrzymującymizym zaplecków oraz z cyklami obrazów przedstawiających cuda Św. Dominika i Jacka. W ścianie płu portal do zakrystii murowany, uszakowaty, w zwieńczeniu tablica fundacyjna ujęta w woluty, z uskrzydloną główką putta. Na środku ołtarz główny z obejściem dookoła.
- Kruchta: nakryta kopułą z kamienną latarnią, ujętą w wolutowe pilasterki. Przedsionka ściany rozczłonkowane odcinkami gzymsiku na które spływa sklepienie kolebkowe z tzw. pozornymi lunetami. W ścianie między kruchtą a nawą portal boniowany, arkadowy, w zwieńczeniu tablica inskrypcyjna i data 1620. Z przedsionka do krużganku portal arkadowy z prostą opaską i nadbrzwiowym gzymsem. Sień z zabiegową klatką schodową na piętro krużganka w części zach. Ściany tynkowane, podłogi drewniane. Zakrystia nakryta sklepieniem kolebkowo-krzyżowym. Ściany i sklepienie malowane na biało, u dołu zielone lamperie. Podłoga drewniana na legarach. Skarbiec - sklepienie kolebkowo-krzyżowe. Na ścianach i sklepieniu polichromie. W architektonicznych ramach sceny z życia św. dominikańskich, na sklepieniu dekoracja roślinna wśród której herb Odrowąż. Podłogi drewniane na legarach, malowane olejno.
- Komunikacja: z zewnątrz poprzez kruchtę i przedsionek. Wewnętrzna: z przedsionka do krużganków, z kruchty do nawy, z nawy do krużganków i prezbiterium, z prezbiterium do sieni, z sieni schodami na drugą kondygnację krużganków oraz do zakrystii, z zakrystii do skarbaa. Oświetlenie: nawa i prezbiterium oświetlone czterema oknami, sień, zakrystie, skarbiec jednym oknem. Kruchta ciemna. Przedsionek oświetlony pięcioma okienkami.
- Instalacje: elektryczna.

Wkładkę założył: Janusz Maraśkiewicz 1986 r.

(imię, nazwisko, data)

Miejsce przechowywania negatywów: BBiDZ Tarnobrzeg

Jed. W.A. Olsztyn z. 135/S  
OZGraf. Z.P. Ostróda z. 676 n. 40 000

Wzór ODZ 1978 r.



1. Miejscowość

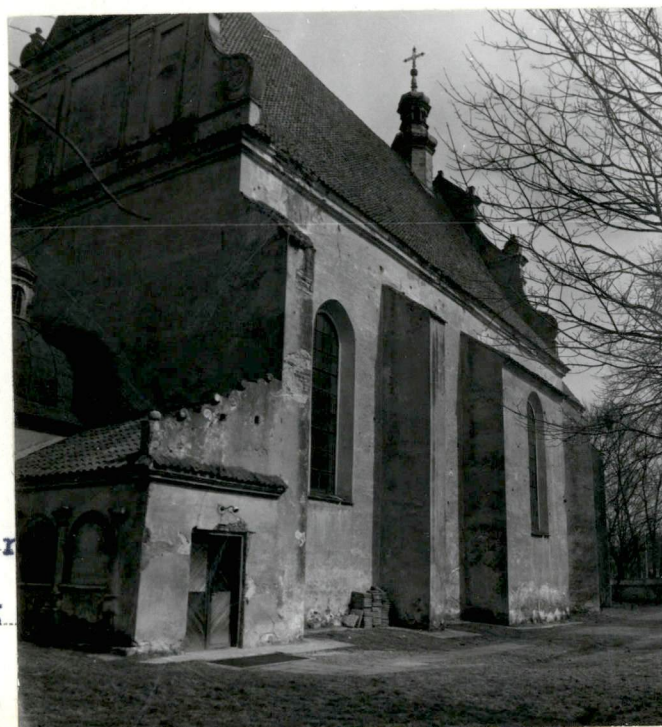
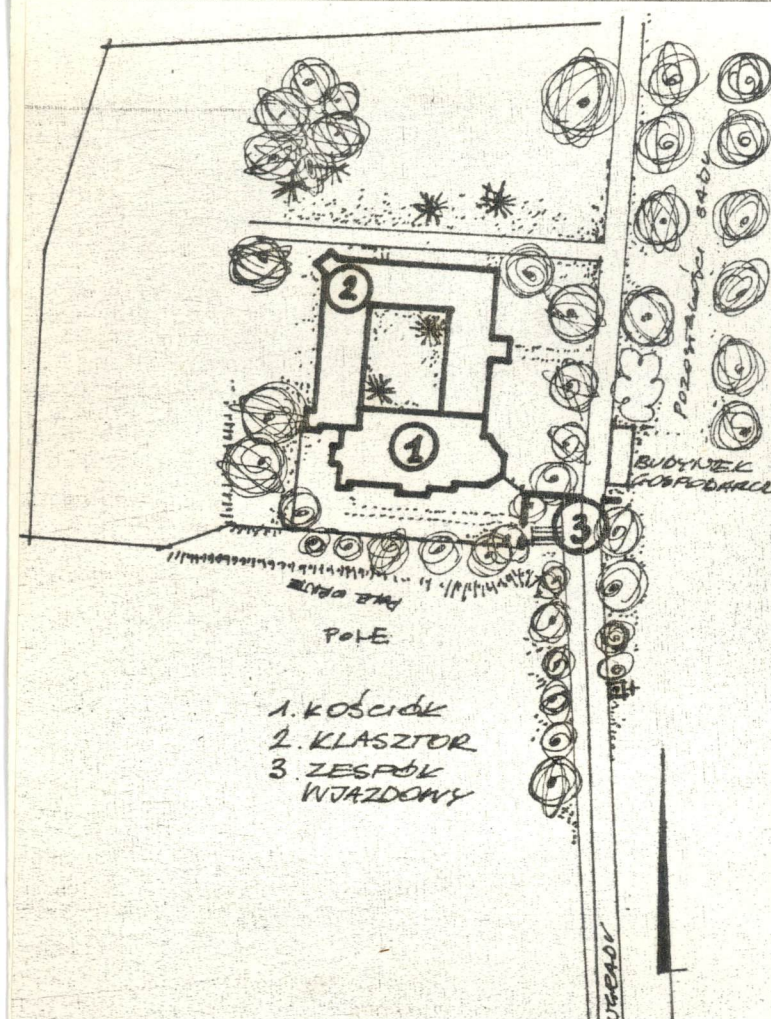
**KLIMONTÓW**

2. Obiekt (nazwa jak w karcie)

**kościół fil.p.w.Św.Jacka**

3. Zawartość wkładki (nazwa obiektu lub materiału uzupełniającego)

**fotografie**



Wkładkę założył: **Agnieszka Maraśkiewicz 1986 r.**  
(imię, nazwisko, data)

Miejsce przechowywania negatywów: **BB1DZ Tarnobrzeg**







1. Miejscowość

**KLIMONTÓW**

2. Obiekt (nazwa jak w karcie)

**kościół p.w. Św. Jacka**

3. Zawartość wkładki (nazwa obiektu lub materiału uzupełniającego)

**fotografie**



6 r.  
zeg.



