

Nr

III

A

B

C

D

E

F

G

H

I

J

K

L

M

N

O

P

R

S

T

U

V

W

X

Y

Z

1. Obiekt zabytkowy

SYNAGOGA

2. Miejscowość

KLIMONTÓW

gm. j.w.

3. Wiek

XIX

4. Styl

KLASYCZYM

5. Kubatura m³

2600

6. Powierzchnia w m²

a) zabytkowa:

b) użytkowa:

325

7. Materiał
budowlanyPrzed znisz-
czeniemPo
odbudowie

11. Ilość budynków

1

14. Grunty należące do zabytku:

ha

a) ściany

cegła

b) sklepienia

c) stropy

DREWNO

d) więzania
dachu

DREWNO

e) krycie dachu

BLACHA

12. Ilość kondygnacji

1

13. Użytkowanie wnętrza
według ilości:

a) izb mieszkalnych

—

b) innych pomieszczeń

2

c) piwnic

—

a) ogrody stylowe

—

b) sady i grunty uprawne

—

c) lasy

—

d) wody

—

e) inne

—

8. Wyposażenie architektoniczne

Joniśkie kolumny portyku.

15. Przeznaczenie pierwotne budynku

kultowe

16. Użytkowanie w latach ubiegłych

17. Użytkowanie obecne

magażyn.

18. Nadaje się do użycia na

19. Data, rodzaj i stopień zniszczeń i odbudowy

Data

O P I S

Znisz-
czenia
%Odbu-
dowa
%

VIII.1939 r.

XI.1939 r.

XII.1945 r.

X.1959

STAN ZACHOWANIA ZEŁ

VIII. 64

STAN ZACHOWANIA ZEŁ

20. Przynależność administracyjna

a) województwo

KIELCE

b) powiat

SANDOMIERZ

c) gmina

w/w

21. Stacja

Nazwa stacji

Odległość
od stacji
w km

a) kolejowa

SANDOMIERZ

42

b) autobusowa

w/w

22. Właściciel i jego adres

MRN w/w

23. Użytkownik i jego adres

j.w.

24. Inwestor i jego adres

25. Rejestr zabytku Nr.....

rok.....

miejsce przechowywania

26. Nazwa księgi hipotecznej

27. Nr hipo-
teczny

28. Akta

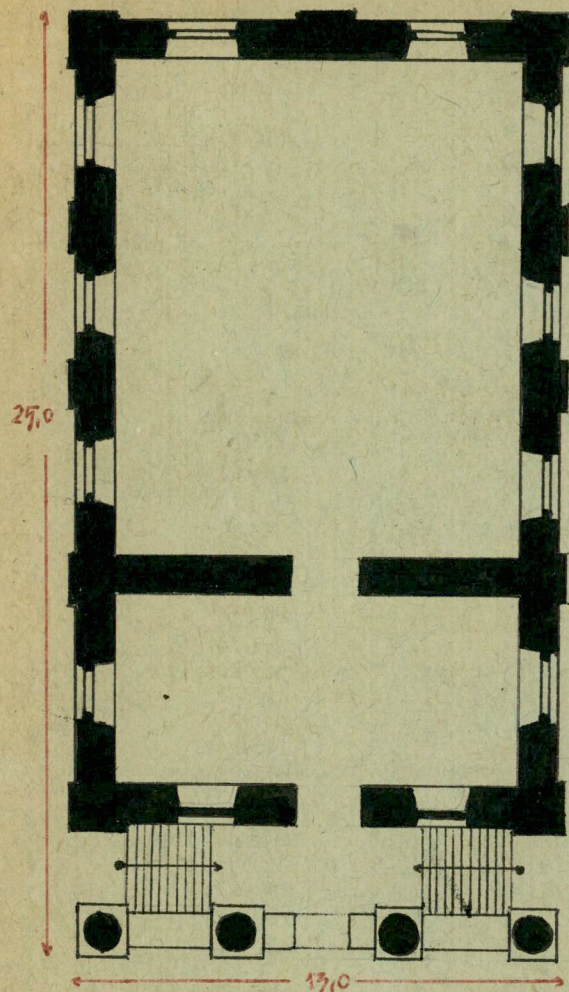
29. Fotografie

30. Inwentaryzacja pomiarowa

10. Udostępnienie

patrz. 22.

31. Szkic sytuacyjny, plan schematyczny, uwagi opisowe, fotografia



PLAN 1:200

Na rzucie prostokąta z czterokolumnowym portykiem od frontu, zwieńczonym trójkątnym, drewnianym szczytem. Pozostałe ściany opilastrowane, okna zamknięte półkolistością. Kryta niskim ostrospadowym dachem blaszanym.

32. Przebieg prac konserwatorskich

Rok	Wyszczególnienie prac	K o s z t tys. zł



34. Inspekcje

36. Wypełnił dnia

37. Sprawdził dnia VIII.1964

SBG Lubiew J.M.P. etrusin'scy