

1. Obiekt 102/2  
RZĄDCÓWKA OB. DOM MIESZKALNY

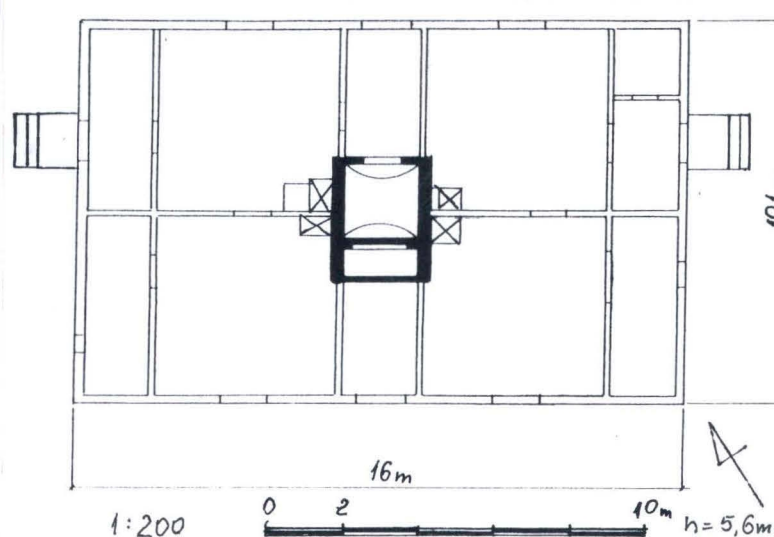
2. Czas powstania  
k. XIXw.

3. Miejscowość  
WOLA ŚWIDZIŃSKA

11. Zdjęcia, rzut, przekrój, sytuacja, orientacja



Widok od północy.

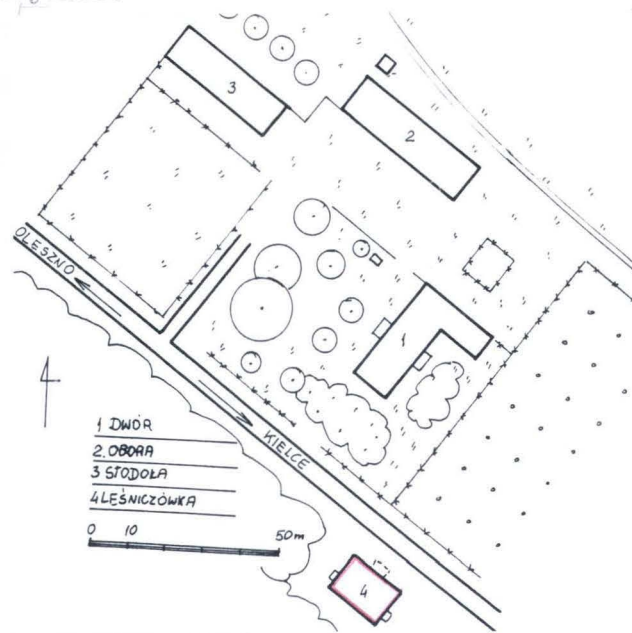


Rzut budynku.

Plan orientacyjny.



Plan  
sytuacyjny.



4. Adres  
Wola Świdzińska 2  
nr hipoteczny .....

5. Przynależność administracyjna  
województwo kieleckie  
gmina Krasocin  
pow. Włoszczowa

6. Poprzednie nazwy miejscowości  
Wola Olesznowska

7. Przynależność administracyjna  
przed 1 VI 1975  
województwo kieleckie  
powiat Włoszczowa

8. Właściciel i jego adres  
Nadleśnictwo Włoszczowa,  
Włoszczowa ul. Kolejowa 23

9. Użytkownik i jego adres  
[Redacted]

10. Rejestr zabytków  
Nr 938 data 26.04.1977r

## 12. Autorzy, historia obiektu, określenie stylu

Rządcówka na folwarku należącym od 1743 do 1944r do Niemojewskich. Zbudowana prawdopodobnie w końcu XIXw (?) (źródła z 1847r jej nie wymieniają). Od 1944r budynkiem administruje Nadleśnictwo Włoszczowa, mieszkają w nim lokatorzy.

## 13. Opis, sytuacja, materiał i konstrukcja, rzut, bryła, elewacja, wnętrze, wyposażenie, instalacje

Sytuacja: budynek w zespole dworskim, na południe od dworu i na południe od szosy Krasocin - Oleszno, ustawiony do niej frontem. Za budynkiem zwarta ściana lasu. Posesja ogrodzona siatką, cz. płotem.

Materiał, konstrukcja, technika: budynek na fundamentach kamiennych, sklepienia kolebkowe piwnic ceglane. Ściany przyziemia drewniane, za wyjątkiem sklepionego kolebkowo pomieszczenia w środku budynku, murowanego z cegły. Wieżba dachowa krokwiowo - płatwiowa, wsparta poprzez murłaty na murach zewnętrznych budynku oraz na stolcach na podwalinie, która wsparta punktowo na wewnętrznych ściankach działowych i na murach zewnętrznych. Dach kryty papą. Podłogi białe, w sieni od południa i w sklepionym pomieszczeniu w środku budynku - wylewka betonowa. Przed wejściem od wschodu i zachodu po trzy stopnie betonowe, od zachodu z prostą poręczą drewnianą. Okna prostokątne, drewniane, ościeżnicowe, jedno- i dwuskrzydłowe, pojedyncze i podwójne, 1-, 2-, 3-, i 4-kwaterowe. Drzwi drewniane, prostokątne, jedno- i dwuskrzydłowe, płycinowe, niektóre z prostokątnym nadświetlem.

Rzut: budynek na rzucie prostokąta, dwutraktowy, ze sklepionym kolebkowo pomieszczeniem w środku i sieniami na osi poprzecznej.

Bryła: budynek parterowy, częściowo podpiwniczony, nakryty dachem czterospadowym.

Elewacje: opasane cokołem, otynkowane. Elewacje północna i południowa trzyosiowe z drzwiami na osi, w elewacji północnej (d. frontowej) widoczne ślady po dawnym ganku. Elewacja wschodnia trzyosiowa, zachodnia dwuosiowa.

Instalacje: elektryczna, odgromowa, wodna, ogrzewanie piecowe.

<b>14. Kubatura</b>  535 m <sup>3</sup>	<b>15. Powierzchnia użytkowa</b>  135 m <sup>2</sup>	<b>16. Przeznaczenie pierwotne</b>  rządówka	<b>17. Użytkowanie obecne</b>  budynek mieszkalny
<b>18. Prace budowlane i konserwatorskie, ich przebieg i dokumentacja</b>  lata 70-te rozbiórka ganku 1987r wymiana pokrycia dachu (papa)		<b>19. Stan zachowania (fundamenty, ściany zewnętrzne, ściany wewnętrzne, sklepienia, stropy, konstrukcje dachowe, pokrycie dachu, wyposażenie i instalacje)</b>  zniszczone tynki, w niektórych pomieszczeniach strop obwisły, nieszczelne pokrycie dachu	
		<b>20. Najpilniejsze postulaty konserwatorskie</b>  uszczelnić pokrycie dachu	

21. Akta archiwalne (rodzaj akt, numer i miejsce przechowywania)	24. Uwagi różne
22. Bibliografia	25. Opracował tekst mgr Małgorzata Gorzelak, IX 1997r <small>imię, nazwisko, data, podpis</small> plany, rysunki mgr inż. Cezary Gorzelak, X 1997r <small>imię, nazwisko, data, podpis</small> zdjęcia fotogr. mgr Małgorzata Gorzelak, IX 1997r <small>imię, nazwisko, data, podpis</small> miejsce przechowywania negatywów PSOZ Kielce  Karta po wypełnieniu podlega ochronie na podstawie przepisów prawa autorskiego
	26. Adnotacje o inspekcjach, informacje o zmianach (daty, imiona i nazwisko wypełniających)
23. Źródło ikonograficzne i fotografia (rodzaj, miejsce przechowywania, sygnatury)	27. Załączniki 1

1. Miejscowość W O L A  
Ś W I D Z I Ń S K A

2. Obiekt (nazwa jak w karcie)  
RZĄDCÓWKA

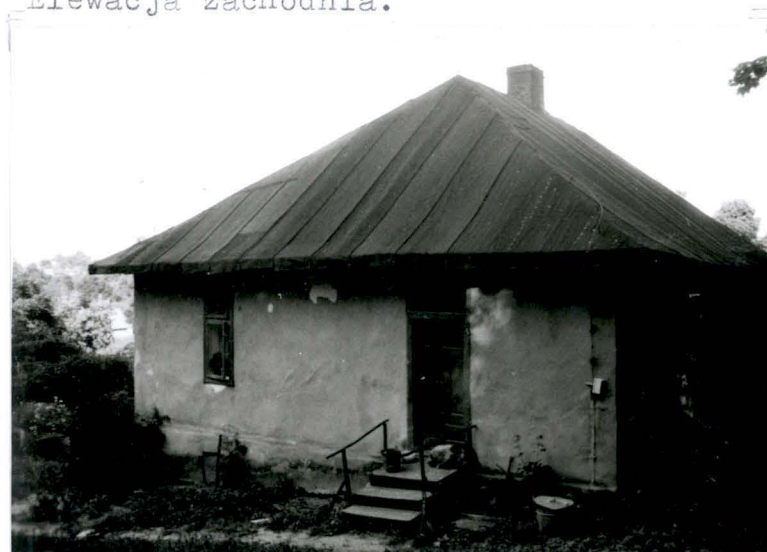
3. Zawartość wkładki (nazwa obiektu lub materiału uzupełniającego)  
fotografie



Elewacja frontowa.  
Elewacja zachodnia.



Elewacja wschodnia.



Wkładkę założył: Małgorzata Gorzelak, X 1997r  
(imię, nazwisko, data)

Miejsce przechowywania negatywów: PSOZ Kielce