

Nr IV A B C D E F G H I J K L M N O P R S T U V W X Y Z

1. Obiekt zabytkowy

DWÓR

2. Miejscowość

gm. KRABOCIN
OLESZNO

3. Wiek XVIII

4. Styl -

5. Kubatura m³ 2600

6. Powierzchnia w m²
a) zabytkowa: b) użytkowa: 360

20. Przynależność administracyjna

a) województwo KIELCE

b) powiat WŁOSZCZOWA

c) gmina W/M

7. Materiał budowlany
Przed zniszczeniem Po odbudowie

11. Ilość budynków 1

14. Grunty należące do zabytku: ha

21. Stacja Nazwa stacji Odległość od stacji w km

a) ściany CEGŁA

12. Ilość kondygnacji 1-2

a) ogrody stylowe -

b) sklepienia -

13. Użytkowanie wnętrza według ilości:

b) sady i grunty uprawne -

c) stropki DREWNO

a) izb mieszkalnych szereg

c) lasy -

d) wiązania dachu -

b) innych pomieszczeń szereg

d) wody -

e) krycie dachu PAPA

c) piwnic 8

e) inne -

22. Właściciel i jego adres

GRN - OLESZNO

8. Wyposażenie architektoniczne

ZAPEWNE Z KONCA XVIII W., MOZE NA STARSZYCH PIWNICACH. GRUNTOWNIE PRZEBUDOWANY M.IN. OK. 1920-39.

15. Przeznaczenie pierwotne budynku MIESZKALNE

16. Użytkowanie w latach ubiegłych

17. Użytkowanie obecne OŚRODEK ZDROWIA

18. Nadaje się do użycia na

23. Użytkownik i jego adres

OŚRODEK ZDROWIA - W/M.

9. Autorzy i data budowy i przebudowy

ZAPEWNE Z KONCA XVIII W., BYC MOZE NA STARSZYCH PIWNICACH. GRUNTOWNIE PRZEBUDOWANY M.IN. OK. 1920-39.

19. Data, rodzaj i stopień zniszczeń i odbudowy

10. Udostępnienie

ZA ZGODĄ UŻYTKOWNIKA

Data	O P I S	Zniszczenia %	Odbudowa %
VIII.1939 r.			
XI.1939 r.			
XII.1945 r.			
VIII.67	opuszczony, 1950 - przygotowany do nowych stan dobry potrzeb (Karło, 26.07.1959)		

25. Rejestr zabytku Nr 967
rok 17.08.1977
miejscie przechowywania

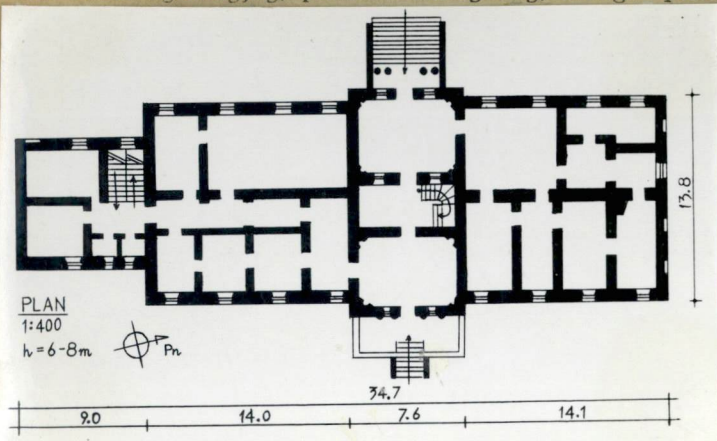
26. Nazwa księgi hipotecznej 27. Nr hipoteczny

28. Akta

29. Fotografie

30. Inwentaryzacja pomiarowa

31. Szkic sytuacyjny, plan schematyczny, uwagi opisowe, fotografia



MUROWANY, TYNKOWANY. PROSTOKĄTNY, PARTEROWY NA WYSOKICH PIWNICACH SKŁĘPIONYCH KOLEBKOWO I KOLEBKOWO-KRZYŻOWO Z LUNETAMI. PO ŚRODKU PIĘTROWY RYZALIT POPRZEDZONY GANKIEM XX. Z BOKU PIĘTROWA PRZYBUDÓWKA XX. WEWNĄTRZ NA OSI DWA ANALOGICZNE POMIESZCZENIA O SILNIE ŚCIEŻYCH NARÓŻNIKACH, W KTÓRYCH NISZE, DACH CZTEROSPADOWY, NAD RYZALITEM DWUSPADOWY Z TRÓJKĄTNYM SZCZYTEM.



32. Przebieg prac konserwatorskich

Rok	Wyszczególnienie prac	K o s z t tys. zł

33. Koszty
w tys. zł

Przewidywane

Rzeczywiste

34. Inspekcje

35. Uwagi różne

SYTUACJA, PLAN i ZDJĘCIA - SBB-

wg karty z lipca 1958 wybudowanej
oile m. Korytkowej

36. Wypełnił dnia VII. 1959

PODPIS *NIECZYTELNY

37. Sprawdził dnia VIII. 1959

Poprawił
Prepisał SBBatubrew

