

Nr

II

A

B

C

D

E

F

G

H

I

J

K

L

M

N

O

P

R

S

T

U

V

W

X

Y

Z

Lubelski

1. Obiekt zabytkowy

ZBOR ARIANSKI

2. Miejscowość

gm. KRASOĆIN

LUDYNIA

3. Wiek

XVI

4. Styl

5. Kubatura m<sup>3</sup>

430

6. Powierzchnia w m<sup>2</sup>

a) zabytkowa:

b) użytkowa: 54

20. Przynależność administracyjna

a) województwo KIELCE

b) powiat

WŁOSZOWA

c) gmina

W/M

7. Materiał budowlany

Przed zniszczeniem

Po odbudowie

11. Ilość budynków

1

14. Grunty należące do zabytku:

ha

21. Stacja

Nazwa stacji

Odległość od stacji w km

a) kolejowa

LUDYNIA

3

b) autobusowa

KOZŁÓW

3

22. Właściciel i jego adres

PWRN - WYDZIAŁ KULTURY - KIELCE

8. Wyposażenie architektoniczne

STARE DRZWI ŻELAZNE XVI ?  
OKIENKO W PROFILOWANYM OBRAMIENIU.

15. Przeznaczenie pierwotne budynku

ZBOR ARIANSKI

16. Użytkowanie w latach ubiegłych

SPICHLERZ

17. Użytkowanie obecne

BIBLIOTEKA

18. Nadaje się do użycia na

23. Użytkownik i jego adres

GROMADZKA BIBLIOTEKA PUBLICZ.  
W/M

24. Inwestor i jego adres

9. Autorzy i data budowy i przebudowy

WZNIESIONY OK. POŁ. W. XVI, WG.  
TRADYCYJ, JAKO ZBOR, PRZEZ STAFRANCÓW.  
OD DAWNA UŻYTKOWANY JAKO SPICHLERZ.  
ODNAWIANY M.IN. XIX/XX

19. Data, rodzaj i stopień zniszczeń i odbudowy

Data

O P I S

Zniszczenia %

Odbudowa %

VIII.1939 r.

XI.1939 r.

XII.1945 r.

VIII.67

STAN: ZANIEDBANY

25. Rejestr zabytku Nr

335

13.12.1956

rok..... miejsce przechowywania

26. Nazwa księgi hipotecznej

27. Nr hipoteczny

28. Akta

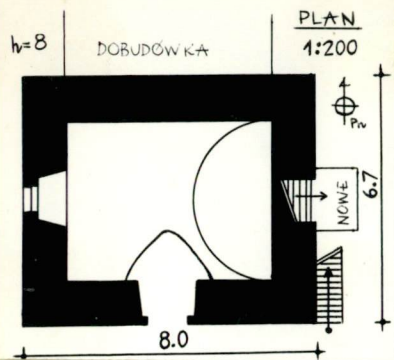
29. Fotografie

30. Inwentaryzacja pomiarowa

10. Udostępnienie

ZA ZGODĄ UŻYTKOWNIKA.

Z Y X W V U T S R P O N M L K J I H G F E D C B A Nr



matyczny, uwagi opisowe, fotografia  
MUROWANY, TYNKOWANY. PODPIWNICZO-  
NY O DWÓCH KONDYGNACJACH.  
PROSTOKĄTNY. PIWNICA SKŁĘPIONA  
KOLEBKOWO, W PRZYZIEMIU JEDNO  
POMIESZCZENIE NAKRYTE KOLEBKĄ,  
Z LUNETĄ. DACH GONTOWY NOWSZY,  
Z WYDATNYM OKAPEM I LATARNIA.



SYTUACJA PATRZ DWÓR

### 32. Przebieg prac konserwatorskich

Rok	Wyszczególnienie prac	K o s z t tys. zł

33. Koszty  
w tys. zł

Przewidywane

Rzeczywiste

34. Inspekcje


różne

36. Wypełnił dnia VIII. 1967

8605ubien

37. Sprawdził dnia

