

1. Obiekt 918  
"DOM WNUCZĘTÓW", w zespole pałacowo-parkowym

2. Czas powstania  
1830-1840

3. Miejscowość  
KOŃSKIE

4. Adres 26-200 Końskie  
ul. Partyzantów 7

nr hipoteczny nr...dz. 5188.....

5. Przynależność administracyjna  
województwo ...świętokrzyskie.....  
gmina /pow. ...Końskie.....

6. Poprzednie nazwy miejscowości  
Końskie Wielkie

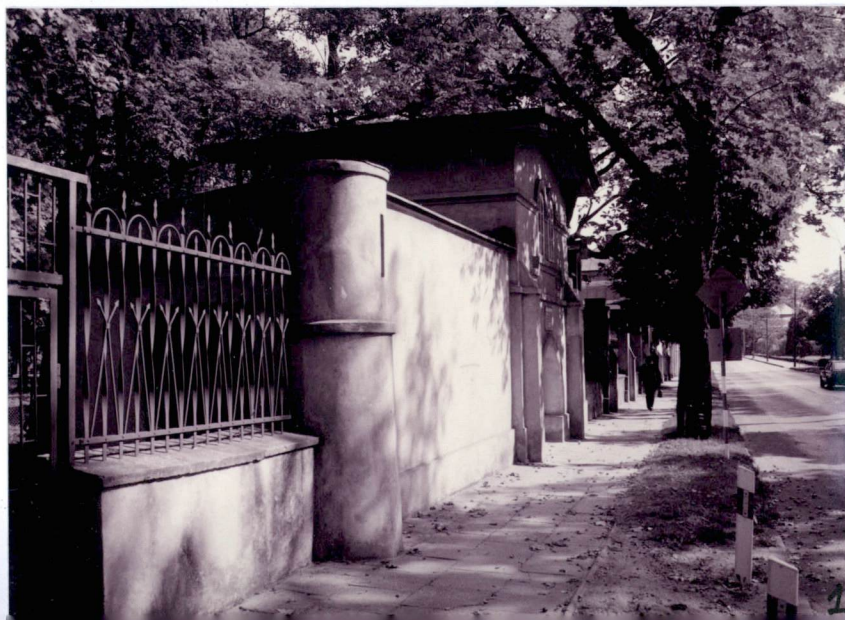
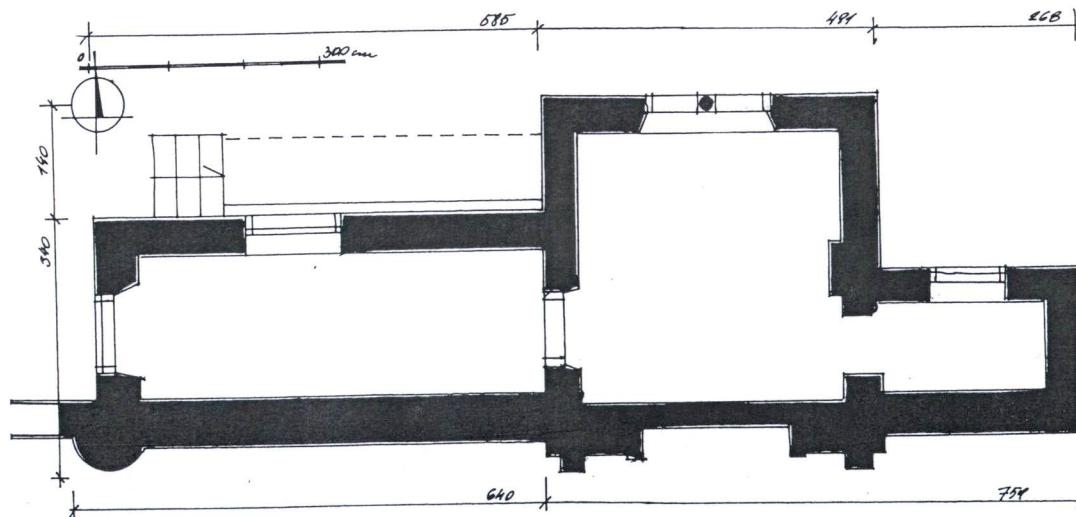
7. Przynależność administracyjna 1.IV.1975 r.  
województwo ...kieleckie.....  
powiat ...konecki.....

8. Właściciel i jego adres  
Urząd Miasta i Gminy  
ul. Partyzantów 1  
26-200 Końskie

9. Użytkownik i jego adres  
J.W.

10. Rejestr zabytków

Nr 741..... data 9.04.1971.....





Zbudowany między 1830 a 1840 r.  
wg. projektów Franciszka Marii  
Lanciego. Wielokrotnie remonto-  
wany. Remont kapitalny ok. 1974 r.

Elektoryczny (neogotycki)

- SYTUACJA:

Zespół pałacowo-parkowy położony we wsch. części miasta, ograniczony ul. Partyzantów, Zamkową, Mieszka I oraz Sportową. Oś główna pd.-pn., z dziedzińcem w pd. części eliptycznym, w pn. prostokątnym, otwarta od pd. glorieta, poza dziedzińcem kontynuowana aleją parkową, zakończoną bramą główną. Pd. część dziedzińca przecięta poprzecznie (wsch.-zach.) ul. Partyzantów. Po bokach dziedzińca symetryczne, wąskie i długie oficyny, równoległe do osi głównej, w części pn. prostokątne, w pd. ćwierćkolisty, zakończone pawilonami. Dwa analogiczne pawilony po drugiej stronie ul. Partyzantów. Do skrzydła wsch. przylega zespół nowszych budynków gospodarczych. Pozostałe budynki rozrzucone w parku: w narożniku pn.-zach. oranżeria egipska, od zach. na osi ul. 16 Stycznia brama główna za którą świątynia grecka, na pn.-wsch. od osi głównej altana i kapliczka. W pd.-zach. narożniku baszty, obudowa studni oraz "Dom Wnucząt", skupione przy ul. Partyzantów. Między nimi mur ogrodzeniowy, nieco głębiej studzienka.

- MATERIAŁ I KONSTRUKCJA:

Murowany z cegły, obustronnie tynkowany. W parterze posadzki cementowe, na piętrze deskowe podłogi. Stropy drewniane, belkowe z tynkowaną podsiebitką. Wieża dachowa drewniana, krokwiowa. Dach kryty blachą ocynkowaną. Stolarka okienna i drzwiowa drewniana, futrynowa. Okna wielopolowe, częściowo z deskowymi okiennicami. Schody zewnętrzne i wewnętrzne betonowe, wylewane.

- RZUT:

Złożony z trzech przylegających do siebie prostokątów, których boki pd. tworzą jedną linię. Korpus (część środkowa) na planie kwadratu. Skrzydło zach. węższe od korpusu, wydłużone, bez podziałów. Skrzydło wsch. krótkie, wąskie, jednoprzestrzenne.

- BRYŁA:

Złożona z przylegających do siebie różnej wielkości prostopadłościanów. Korpus dwukondygnacyjny nakryty spłaszczonym dwuspadowym dachem z szerokimi okapami. Skrzydła jednokondygnacyjne z jednospadowymi dachami. Przy narożniku pd.-zach. baszta narożna, bez zwieńczenia. Dach dobudówki osłonięty od pd. i zach. ścianką kolankową. Dach dobudówki wsch. zwieńczony blankami. Blanka skrajna, (wsch.) wyższa od pozostałych z arkadowym prześwitem i dwuspadowym daszkiem.

- ELEWACJE:

ELEWACJA PD. - otynkowana, z cokolikiem. Skrzydło zach. bez podziałów. Narożna baszta podzielona na połowę oraz zwieńczona płaską opaską, z prostokątnym prześwitem w górnej partii. Korpus - jednoosiowy, na osi w parterze ostrołucznie zamknięta, oprofilowana płycina. Na piętrze para półkoliście zamkniętych okienek między którymi kolumna, oprofilowanych, w typie biforium. Pod okienkami gzyms uszakowaty opadający na narożach. Skrzydło wsch. bez podziałów. ELEWACJA PN. - skrzydło wsch. z oknem na osi. Okno półkoliście zamknięte, osłonięte deskowymi okiennicami. Korpus - jednoosiowy, na osi w parterze okno półkoliście zamknięte, z okiennicami, piętro z parą okienek w biforyjnym układzie. Skrzydło zach. z prostokątnym oknem na osi. Na jego tle schody na II kondygnację. ELEWACJA ZACH.

okiennicami. Korpus - jednoosiowy, na osi w parterze okno poikorisce zamknięte, z okiennicami, piętro z parą okienek w biforyjnym układzie. Skrzydło zach. z prostokątnym oknem na osi. Na jego tle schody na II kondygnację. ELEWACJA ZACH. - skrzydło z prostokątnymi drzwiami na osi, korpus z drzwiami przy narożniku pn. ELEWACJA WSCH. - bez podziałów. Korpus dodatkowo zdobiony parami międzykondygnacyjnych pasów, c.d.opisu na wkladce nr 1.

14. Kubatura	15. Powierzchnia użytkowa	16. Przeznaczenie pierwotne	17. Użytkowanie obecne
ok. 170 m <sup>3</sup>	36 m <sup>2</sup>	"Dom Wnuczątów"	biura
18. Prace budowlane i konserwatorskie, ich przebieg i dokumentacja		19. Stan zachowania (fundamenty, ściany zewnętrzne, ściany wewnętrzne, sklepienie, stropy, konstrukcje dachowe, pokrycie dachu, wyposażenie i instalacje)	
Remont kapitalny z ok. 1974 r. powiązany z wymianą stropów, więźby dachowej, pokrycia dachu, stolarki okiennej i drzwiowej.		<p>Ściany - lekko zawilgocone, ze śladami wysoleń</p> <p>Podłogi - dobre</p> <p>Dach - dobry</p> <p>Stolarka - dobra</p>	
		20. Najpilniejsze postulaty konserwatorskie	
		Brak uwag.	



21. Akta archiwalne (rodzaj akt, numer i miejsce przechowywania)

- F.Dzierżanowski - Inwentaryzacja konserwatorska, "Domek Wnuczątów" w parku miejskim, 1972 r.

24. Uwagi różne

25. Opracował

tekst .....mgr Janusz Maraśkiewicz 1999 r.  
imię, nazwisko, data, podpis  
plany, rysunki mgr Janusz Maraśkiewicz 1999r.  
imię, nazwisko, data, podpis  
zdjęcia, fotogr. mgr Janusz Maraśkiewicz 1999 r.  
imię, nazwisko, data, podpis  
miejsca przechowywania negatywów .....autor

Karta po wypełnieniu podlega ochronie na podstawie przepisu prawa autorskiego

22. Bibliografia

- Katalog Zabytków Sztuki w Polsce, woj. kieleckie, pow. konecki, IS PAN W-wa 1958 r., t. III, z. 5, s. 18
- Zabytki architektury i budownictwa w Polsce, woj. kieleckie ODZ W-wa 1995 r., s. 118

26. Adnotacje o inspekcjach, informacje o zmianach (daty, imiona i nazwiska wypełniających)

23. Źródła ikonograficzne i fotografia (rodzaj, miejsca przechowywania, sygnatury)

27. Załączniki

wkładka

1. Miejscowość KONSKIE	2. Obiekt (nazwa jak w karcie) "DOM WNUCZĘTÓW", w zespole pałacowo-parkowym	3. Zawartość wkładki (nazwa obiektu lub materiału uzupełniającego) fotografie, plany
---------------------------	---	---

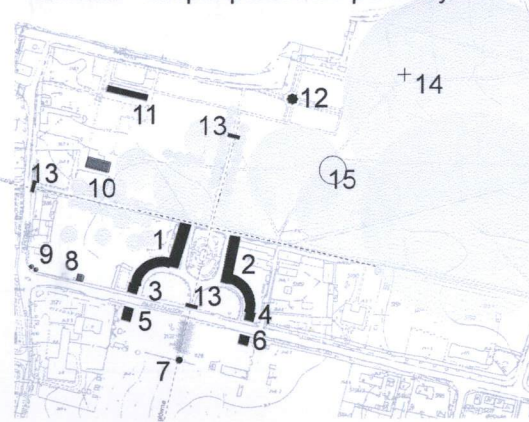
c.d.opisu: profilowanym gzymsem biegnącym na poziomie zamknięć okien, profilowanymi końcówkami krokwi dachowych, murtat oraz płatwi kalenicowej.

WNETRZE: pomieszczenia pozbawione cech je wyróżniających; z tynkowanymi ścianami i stropami. Na piętrze deskowa podłoga, parter z cementową posadzką. Parter dostępny od str. zach., między skrzydłami a korpusem drzwi prostokątne. Piętro dostępne z zewnątrz, jednobiegowymi schodami. Pomieszczenia doświetlone od str. pn., pokój górny także od pd.

INSTALACJE: elektryczna, c.-o., wod.-kan.



Końskie - zespół pałacowo-parkowy



1. Skrzydło pn.- zach.
2. Skrzydło pn.- wsch.
3. Pawilon pn.- zach.
4. Pawilon pn.- wsch.
5. Pawilon pd.- zach.
6. Pawilon pd.- wsch.
7. Glorietta
8. Dom Wnuczątów
9. Baszty
10. Świątynia Grecka
11. Oranżeria Egipska
12. Altanka
13. Bramy
14. Kapliczka NMP
15. Kopiec widokowy

Miejsce przechowywania negatywów: .....





1. Widok od str. pd.-zach
2. Widok od str. pd.-wsch.
3. Widok od str. pn.-zach.
4. Widok od str. pn.-wsch.