

Nr

A	B	C	D	E	F	G	H	I	J	K	L	M	N	O	P	R	S	T	U	V	W	X	Y	Z
---	---	---	---	---	---	---	---	---	---	---	---	---	---	---	---	---	---	---	---	---	---	---	---	---

1. Obiekt zabytkowy

Pawilon parkowy - ORANŻERIA EGIPSKA

(5)

2. Miejscowość

KONSKIE

masto

3. Wiek  
XIX

4. Styl

5. Kubatura m³

6. Powierzchnia w m²

a) zabytkowa:

b) użytkowa:

7. Materiał budowlany

Przed zniszczeniem

Po odbudowie

11. Ilość budynków 1

14. Grunty należące do zabytku:

ha

12. Ilość kondygnacji 1

a) ogrody stylowe

13. Użytkowanie wnętrza według ilości:

b) sady i grunty uprawne

a) izb mieszkalnych

c) lasy

b) innych pomieszczeń

d) wody

c) piwnic

e) inne

20. Przynależność administracyjna

a) województwo kieleckie

b) powiat W.m.

c) gmina

21. Stacja

Nazwa stacji

Odległość od stacji w km

a) kolejowa

W.m.

b) autobusowa

W.m.

22. Właściciel i jego adres

PPRN

23. Użytkownik i jego adres

W trakcie adaptacji na kawiarnię i Pow. Dom Kultury

24. Inwestor i jego adres

25. Rejestr zabytku Nr

741

rok 9.04.1972

miejsce przechowywania

26. Nazwa księgi hipotecznej

27. Nr hipoteczny

28. Akta

29. Fotografie

30. Inwentaryzacja pomiarowa

8. Wyposażenie architektoniczne  
Pylony w elewacji wsch. i zach., posągi faraonów, płaskorzeźby i ryty o motywach egipskich, hieroglify itp.

9. Autorzy i data budowy i przebudowy  
1825r. projekt Franciszka Marii Lanciego.  
ok. 1967r. przebud. elewacja pn. i wnętrze.

10. Udostępnienie

15. Przeznaczenie pierwotne budynku

oranżeria

16. Użytkowanie w latach ubiegłych

17. Użytkowanie obecne w trakcie adaptacji na kawiarnię

18. Nadaje się do użycia na i oddział Pow. Domu Kultury

19. Data, rodzaj i stopień zniszczeń i odbudowy

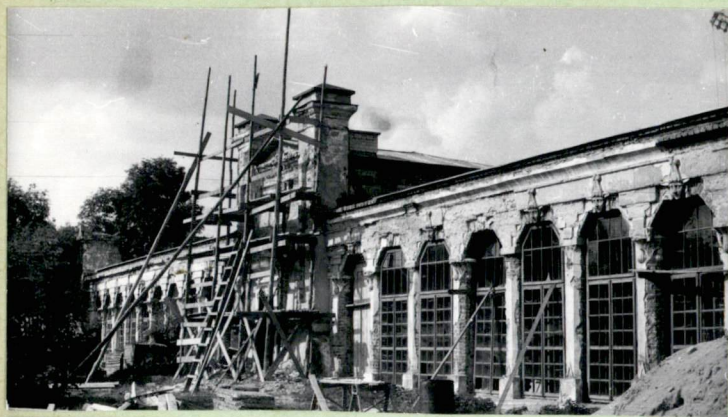
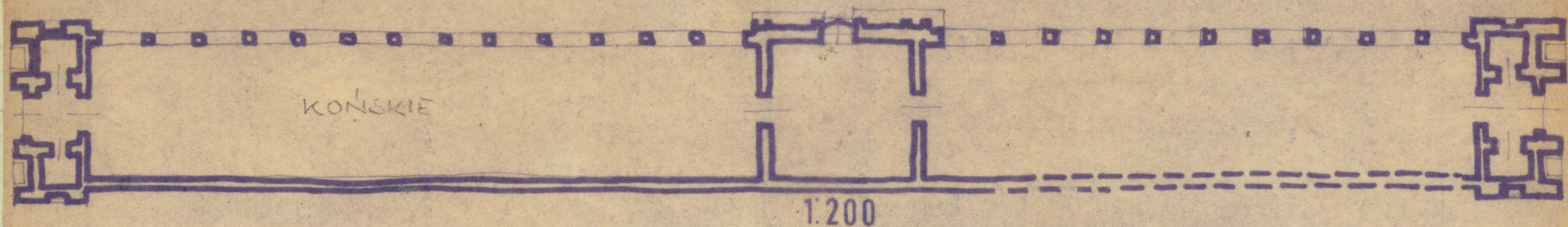
Data	O P I S	Zniszczenia %	Odbudowa %
VIII.1939 r.			
XI.1939 r.			
XII.1945 r.			
1967	w trakcie kapitalnego remontu i przebudowy.		



Z Y X W V U T S R P O N M L K J I H G F E D C B A Nr

31. Szkic sytuacyjny, plan schematyczny, uwagi opisowe, fotografia

32. Przebieg prac konserwatorskich



różne

36. Wypełnił dnia

37. Sprawdził dnia

1967. 9. 14. 2. 58. 60. 6. 6.