

Nr

28

A

B

C

D

E

F

G

H

I

J

K

L

M

N

O

P

R

S

T

U

V

W

X

Y

Z

ukieckie

1. Obiekt zabytkowy

PAWILON PAŁACOWY I - PŁN. - ZACH.

(3)

2. Miejscowość

KONSKIE miasto

3. Wiek
XVIII - XIX4. Styl
barok5. Kubatura m³
10806. Powierzchnia w m²
a) zabytkowa: 144 b) użytkowa:20. Przynależność administracyjna
a) województwo KIELECKIE
b) powiat KONIECKI
c) gmina KONSKE7. Materiał
budowlany

Przed zniszczeniem

Po odbudowie

11. Ilość budynków
114. Grunty należące do zabytku:
ha21. Stacja
Nazwa stacji
Odległość od stacji w kma) ściany
cegłab) sklepienia
—c) stropy
drewn.d) więzania dachu
drewn.e) krycie dachu
blacha12. Ilość kondygnacji
2

13. Użytkowanie wnętrza według ilości:

a) izb mieszkalnych
8b) innych pomieszczeń
2c) piwnic
—a) ogrody stylowe
2,6b) sady i grunty uprawne
—c) lasy
—d) wody
—e) inne
—a) kolejowa
w.m.
b) autobusowa
w.m.

22. Właściciel i jego adres

wojew. Komenda Rejonowa
W.P.

8. Wyposażenie architektoniczne

- pilastry dwiugie ściany
- stiuki, boniowanie na
narożach15. Przeznaczenie pierwotne budynku
mieszkalne16. Użytkowanie w latach ubiegłych
biura władz niemieck17. Użytkowanie obecne
od 1945r. - N.K.R.

18. Nadaje się do użycia na

23. Użytkownik i jego adres

j.w.

24. Inwestor i jego adres

j.w.

9. Autorzy i data budowy i przebudowy

ok. poł. XVIII w.
XIX w. przebudowane wnętrze

19. Data, rodzaj i stopień zniszczeń i odbudowy

Data

O P I S

Zniszczenia
%Odbudowa
%

VIII.1939 r. nie było zniszczeń wojennych

XI.1939 r. — —

XII.1945 r. — —

25. Rejestr zabytku Nr KI-4-A-2/368/57
rok 20.XII.57 741 z dn 5.04.1972
miejsce przechowywania

26. Nazwa księgi hipotecznej

27. Nr hipoteczny

28. Akta

29. Fotografie

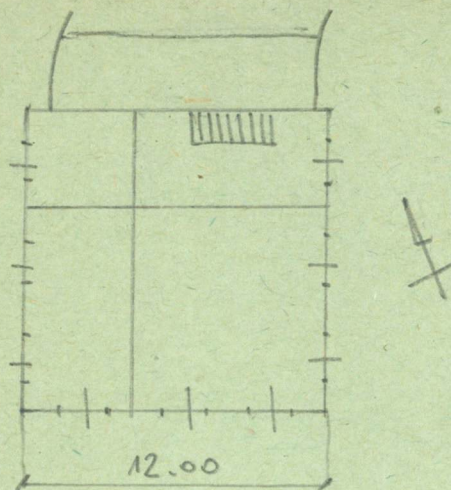
30. Inwentaryzacja pomiarowa

10. Udostępnienie

dostępne

Z Y X W V U T S R P O N M L K J I H G F E D C B A Nr

31. Szkic sytuacyjny, plan schematyczny, uwagi opisowe, fotografia



32. Przebieg prac konserwatorskich

Rok	Wyszczególnienie prac	Koszt tys. zł

33. Koszty
w tys. zł

Przewidywane

Rzeczywiste

34. Inspekcje

35. Uwagi różne

36. Wypełnił dnia

37. Sprawdził dnia

67. Yurich. SP. Dob.

Budynek założony na planie kwadratowym,
muruwany. Tynkowany. Ściany ozdobione pila-
strami. Boniowany na narożach. Dach namiotowy,
tynkowany o falistym konturze.