

1. Obiekt

91/4

PAWILON PN.-ZACH., w zespole pałacowo-parkowym

2. Czas powstania

ok. poł. XVIII w.

3. Miejscowość

K O Ń S K I E

4. Adres 26-200 Końskie  
ul. Partyzantów 5

nr hipoteczny nr dz. 5188

5. Przynależność administracyjna

województwo ... świętokrzyskie ...

gmina / pow. ... Końskie

6. Poprzednie nazwy miejscowości

Końskie Wielkie

7. Przynależność administracyjna 1.IV.1975 r.

województwo ... kieleckie

powiat ... konecki

8. Właściciel i jego adres

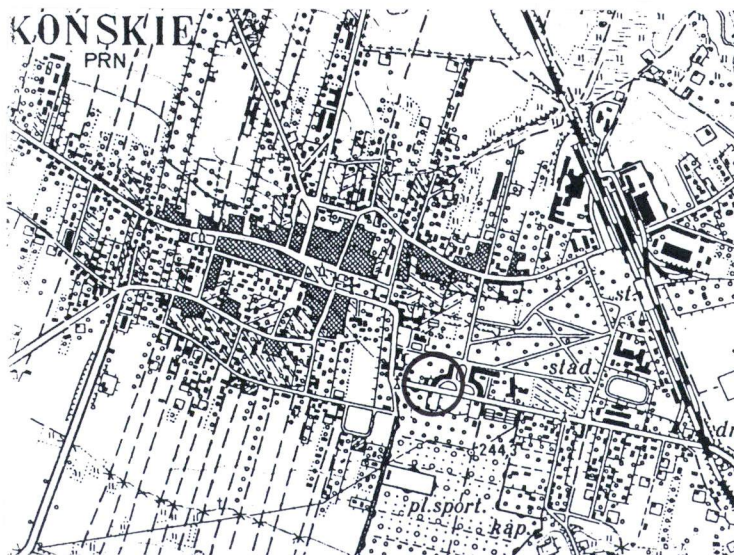
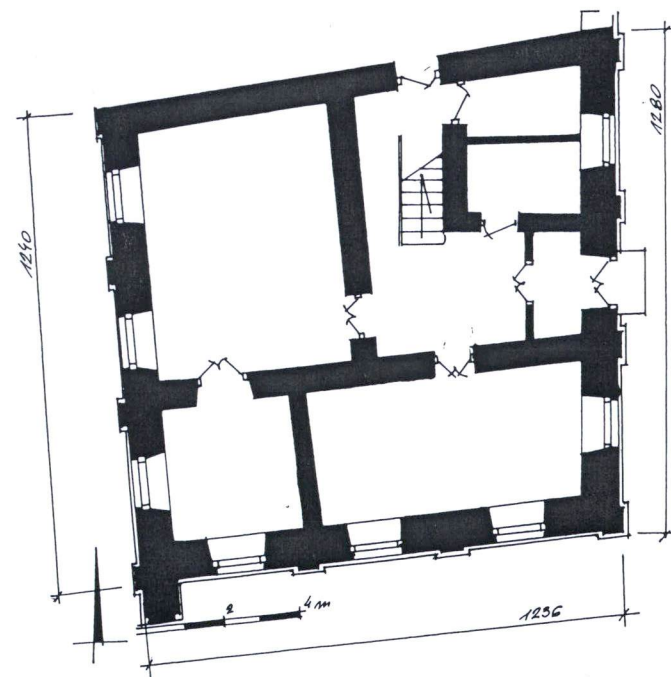
Urząd miasta i Gminy  
ul. Partyzantów 1  
26-200 Końskie

9. Użytkownik i jego adres

Urząd Powiatowy  
ul. Partyzantów 5  
26-200 Końskie

10. Rejestr zabytków

Nr 741 data 9.04.1971





Wybudowany ok. 1750 roku, zapewne wg. wcześniejszych projektów (ok. 1740 r.). Wielokrotnie remontowany w XIX i XX wieku.

Barokowy

- SYTUACJA:

Zespół pałacowo-parkowy położony we wsch. części miasta, ograniczony ul. Partyzantów, Zamkową, Mieszka I oraz Sportową. Oś główna pd.-pn., z dziedzińcem w pd. części eliptycznym, w pn. prostokątnym, otwarta od pd. glorieta, poza dziedzińcem kontynuowana aleją parkową, zakończoną bramą główną. Pd. część dziedzińca przecięta poprzecznie (wsch.-zach.) ul. Partyzantów. Po bokach dziedzińca symetryczne, wąskie i długie oficyny, równoległe do osi głównej, w części pn. prostokątne, w pd. ćwierćkolisty, zakończone pawilonami. Dwa analogiczne pawilony po drugiej stronie ul. Partyzantów. Do skrzydła wsch. przylega zespół nowszych budynków gospodarczych. Pozostałe budynki rozrzucone w parku: w narożniku pn.-zach. oranżeria egipska, od zach. na osi ul. 16 Stycznia brama główna za którą świątynia grecka, na pn.-wsch. od osi głównej altana i kapliczka. W pd.-zach. narożniku baszty, obudowa studni oraz "Dom Wnucząt". Pawilon pn. zach. zamyka od pd. pałacowe skrzydło zach. Zwrócony frontem na wsch. Za nim od strony zach. niewielkie podwórze gospodarcze, parking dla samochodów pracowników starostwa.

- MATERIAŁ I KONSTRUKCJA:

Murowany z cegły, obustronnie tynkowany. Podłogi deskowe na piętrze, parkiet na parterze, posadzki lastrykowe w korytarzu parteru. Stropy drewniane, belkowe z tynkowaną podsiębitką. Górny docieplony polepa. Wieżba dachowa drewniana, krokwiowo-jętkowa. Dach kryty blachą ocynkowaną. Stolarka okienna i drzwiowa drewniana, futrynowa. Okna dwuskrzydłowe, ośmiopolowe. Drzwi zewnętrzne i wewnętrzne płycinowe, zewnętrzne z nadświetlem. Schody drewniane, dwubiegowe.

- RZUT:

Wpisany w czworobok, o różnej długości boków. Dwudziałowy. Dział pd. z wydłużonym pokojem frontowym i kwadratowym tylnym. Dział pn. dwu i półtraktowy. W trakcie frontowym wiatrołap i sieni oraz dwa magazynki, tylnym duży pokój, w środku klatka schodowa połączona z sienią. Na piętrze zbliżony układ pomieszczeń.

- BRYŁA:

Dwukondygnacyjna, niepodpiwniczona, zwarta, nakryta dachem namiotowym, łamamanym w dolnej części o falistym konturze. Połączony od pn. z pałacowym skrzydłem zach.

- ELEWACJE:

Otynkowane, na cokole, zwieńczone mocno profilowanym i wyładowanym gzymsem. Na osiach otwory okienne i drzwiowe. Między nimi i przy narożach tokańskie pilastry. Przy pd.-zach. narożniku filar bramy i murogradzący dziedzińczyk zach. ELEWACJA FRONTOWA (wsch.) - trójosiowa, na osi środkowej w parterze odcinkowo zamknięte okno, na pozostałych okna. Na piętrze trzy okna w profilowanych uszakowanych opaskach z klincami i podokiennikami. Okna parteru z podokiennikami w profilowanych opaskach, z klincami łączącymi opaskę z nadokiennym gzymsem. ELEWACJA TYLNA - rójosiowa, na osiach okna opracowane jak w elewacji frontowej. Na piętrze przy narożniku pd.-zach. okno półkoliście zwieńczone w profilowanej opasce i z podokiennikiem. ELEWACJA PD. - opracowana jak zach. ELEWACJA PN. - przysłonięta skrzydłem pałacowym.

towej. Na piętrze przy narożniku pd.-zach. okno pokoralskie zwichoczone  
profilowanej opasce i z podokiennikiem. ELEWACJA PD. - opracowana jak zach.  
ELEWACJA PN. - przysłonięta skrzydłem pałacowym.

- WNETRZE:

Pomieszczenia pozbawione cech je wyróżniających, z tynkowanymi ścianami i stropami.  
c.d. opisu na wkladce nr 1.

14. Kubatura	15. Powierzchnia użytkowa	16. Przeznaczenie pierwotne	17. Użytkowanie obecne
ok. 2200 m <sup>3</sup>	208 m <sup>2</sup>	pawilon mieszkalny	biura
18. Prace budowlane i konserwatorskie, ich przebieg i dokumentacja		19. Stan zachowania (fundamenty, ściany zewnętrzne, ściany wewnętrzne, sklepienie, stropy, konstrukcje dachowe, pokrycie dachu, wyposażenie i instalacje)	
Brak szczegółowych danych. Remont kapitalny ok. 1969 r. Ostatni remont bieżący w 1995 roku.		Ściany - dobre Posadzki, podłogi, parkiety - dobre Stropy - dobre Dachy - dobre Stolarka - dobra	
		20. Najpilniejsze postulaty konserwatorskie	
		Bez uwag	

21. Akta archiwalne (rodzaj akt, numer i miejsce przechowywania)

24. Uwagi różne

25. Opracował

tekst .....mgr Janusz Maraśkiewicz 1999 r.

imię, nazwisko, data, podpis

plany, rysunki mgr Janusz Maraśkiewicz 1999 r.

imię, nazwisko, data, podpis

zdjęcia, fotogr mgr Janusz Maraśkiewicz

imię, nazwisko, data, podpis

miejsca przechowywania negatywów .....autor

Karta po wypełnieniu podlega ochronie na podstawie przepisu prawa autorskiego

22. Bibliografia

- Katalog Zabytków Sztuki w Polsce, woj. kieleckie, pow. konecki  
IS PAN W-wa 1958 r, t.III, z.5., s.19
- Zabytki architektury i budownictwa w Polsce, woj. kieleckie  
ODZ W-wa 1995 r., s.118

26. Adnotacje o inspekcjach, informacje o zmianach (daty, imiona i nazwiska wypełniających)

23. Źródła ikonograficzne i fotografia (rodzaj, miejsca przechowywania, sygnatury)

27. Załączniki

wkładka



1. Miejscowość

KOŃSKIE

2. Obiekt (nazwa jak w karcie)

PAWILON PN.-ZACH., w zespole pałacowo-parkowym

3. Zawartość wkładki (nazwa obiektu lub materiału uzupełniającego)

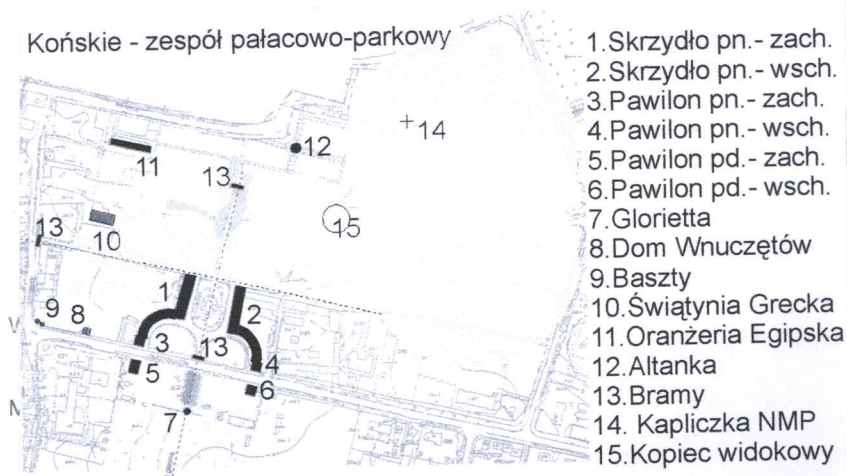
opis, fotografie, plany

c.d.opisu: W pomieszczeniach biurowych podłogi i parkiety (na piętrze). W sieni lastrzkowa posadzka. Wszystkie pomieszczenia doświetlone. Wejście z zewnątrz tylko od frontu. Wewnątrz komunikacja między przylegającymi do siebie pomieszczeniami. Wejścia do magazynków w narożniku pn.-wsch. z sieni pałacowego skrzydła

- INSTALACJE: elektryczna, c.-o., wod.-kan.



Końskie - zespół pałacowo-parkowy



1. Skrzydło pn.- zach.
2. Skrzydło pn.- wsch.
3. Pawilon pn.- zach.
4. Pawilon pn.- wsch.
5. Pawilon pd.- zach.
6. Pawilon pd.- wsch.
7. Glorietta
8. Dom Wnucząt
9. Baszty
10. Świątynia Grecka
11. Oranżeria Egipska
12. Altanka
13. Bramy
14. Kapliczka NMP
15. Kopiec widokowy

pn-zach

1. Elewacja pd.
2. Elewacja zach.
3. Okno