

1. Obiekt

9113

PAWILON PN.-WSCH., w zespole pałacowo-parkowym

2. Czas powstania

ok. 1750 r.

3. Miejscowość

K O Ń S K I E

4. Adres

26-200 Końskie  
ul. Partyzantów 3

nr hipoteczny .....nr.....dz. 5188.....

5. Przynależność administracyjna

województwo .....świątokrzeskie.....

gmina .....pow. ~~końskie~~ Końskie.....

6. Poprzednie nazwy miejscowości

Końskie Wielkie

7. Przynależność administracyjna 1.IV.1975 r.

województwo .....kieleckie.....

powiat .....konecki.....

8. Właściciel i jego adres

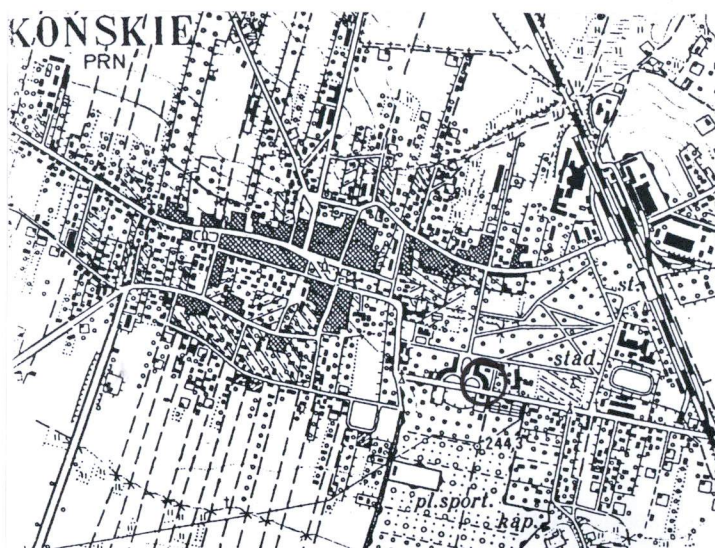
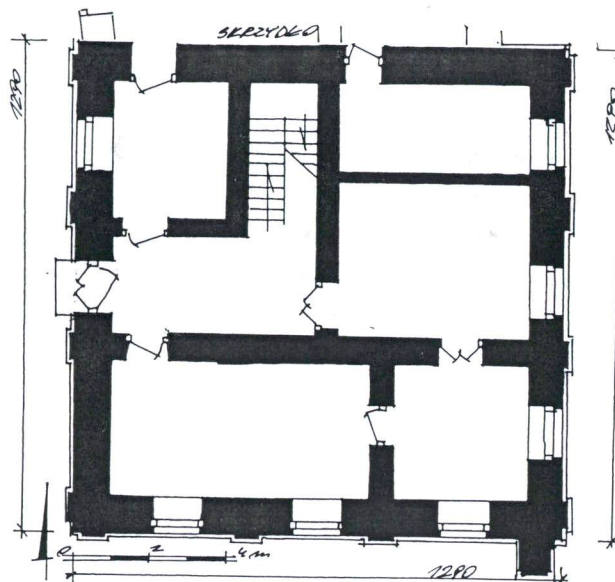
Urząd Miasta i Gminy  
ul. Partyzantów 1  
26-200 Końskie

9. Użytkownik i jego adres

j.w.

10. Rejestr zabytków

Nr. 741 ..... data 9.04.1971.....





Wybudowany ok. 1750 roku, zapewne wg. projektu z 1740 roku. Częściowo przebudowany we wnętrzu w 2 poł.XIX w. oraz w 1942 roku.

Barokowy

- SYTUACJA:

Zespół pałacowo-parkowy położony we wsch. części miasta, ograniczony ul. Partyzantów, Zamkową, Mieszka I oraz Sportową. Oś główna pd.-pn., z dziedzińcem w pd. części eliptycznym, w pn. prostokątnym, otwarta od pd. glorieta, poza dziedzińcem kontynuowana aleją parkową, zakończoną bramą główną. Pd. część dziedzińca przecięta poprzecznie (wsch.-zach.) ul. Partyzantów. Po bokach dziedzińca symetryczne, wąskie i długie oficyny, równoległe do osi głównej, w części pn. prostokątne, w pd. ćwierćkolisty, zakończone pawilonami. Dwa analogiczne pawilony po drugiej stronie ul. Partyzantów. Do skrzydła wsch. przylega zespół nowszych budynków gospodarczych. Pozostałe budynki rozrzucone w parku: w narożniku pn.-zach. oranżeria egipska, od zach. na osi ul. 16 Stycznia brama główna za którą świątynia grecka, na pn.-wsch. od osi głównej altana i kapliczka. W pd.-zach. narożniku baszty, obudowa studni oraz "Dom Wnucząt". Pawilon pn.-wsch. zamyka od pd. skrzydło wsch. Zwrócony frontem na zach. ku dziedzińcowi.

- MATERIAŁ I KONSTRUKCJA:

Murowany z cegły, obustronnie tynkowany. Podłogi deskowe na piętrze, parkiet na parterze, posadzki lastrykowe w korytarzu parteru. Stropy drewniane, belkowe z tynkowaną podsiębitką. Górny docieplony polepą. Wieżba dachowa drewniana, krokwiowo-jętkowa. Dach kryty blachą ocynkowaną. Stolarka okienna i drzwiowa drewniana, futrynowa. Okna dwuskrzydłowe, ośmiopolowe. Drzwi zewnętrzne i wewnętrzne płycinowe, zewnętrzne z nadświetlem. Schody drewniane, dwubiegowe.

- RZUT:

Na planie zbliżonym do kwadratu. Dwudziałowy. Dział pn. szerszy od pd., dwu- i półtraktowy, z magazynkiem i sienią od frontu (zach.), klatką schodową na środku, z dwoma pokojami w trakcie tylnym. W dwutraktowym dziale pd. od frontu pokój wydłużony, od tyłu kwadratowy.

- BRYŁA:

Dwukondygnacyjna, niepodpiwniczona, zwarta, nakryta dachem namiotowym, łamamanym w dolnej części o falistym konturze. Połączony od pn. z skrzydłem wsch. pałacowym.

- ELEWACJE:

Otynkowane, na cokole, zwieńczone mocno profilowanym i wyładowanym gzymsem. Na osiach prostokątne drzwi. Między nimi i przy narożach tokańskie pilastry. Przy pd.-wsch. narożniku elewacji pd. filar dawnej bramy. ELEWACJA FRONTOWA (zach.) - trójosiowa, w parterze na osi środkowej drzwi, pn. okno, pd. bez otworu (okno zamurowane). Na piętrze trzy okna. Okna piętra z podokiennikami, w uszakowatych opaskach z klincem. Nad otworami parteru gzymsy odcinkowe. ELEWACJA WSCH. - trójosiowa, na osiach jedynie okna. Okna piętra opracowane jak frontowe. Okna parteru w opaskach połączonych z nadokiennymi gzymsami. ELEWACJA PD. - opracowana jak wsch. Filar bramy zwieńczony oprofilowaną, kamienną płytą z wazonem. ELEWACJA PN. - przysłonięta skrzydłem wsch.

- WNETRZE:

Pomieszczenia pozbawione cech je wyróżniających, z tynkowanymi ścianami i stropami. Parteru z parkietami. Piętra z deskowymi podłogami. Sienń dolna z lastrykowymi

ELEWACJA PN. - przysłonięta skrzydłem wsch.  
- WNETRZE:  
Pomieszczenia pozbawione cech je wyróżniających, z tynkowanymi ścianami i stropami, parteru z parkietami, piętra z deskowymi podłogami. Sienń dolna z lastrykową posadzką. Wszystkie doświetlone, także sienń nadświetlem drzwiowym. Klatka schodowa ciemna.  
c.d. opisu na wkladce nr 1.

14. Kubatura	15. Powierzchnia użytkowa	16. Przeznaczenie pierwotne	17. Użytkowanie obecne
3 ok. 2240 m	2 214 m	pawilon mieszkalny	biura
18. Prace budowlane i konserwatorskie, ich przebieg i dokumentacja		19. Stan zachowania (fundamenty, ściany zewnętrzne, ściany wewnętrzne, sklepienie, stropy, konstrukcje dachowe, pokrycie dachu, wyposażenie i instalacje)	
Brak szczegółowych danych. Zapewne przebudowa z 1942 r. wprowadziła podział dużego pokoju pn.wsch. na dwa mniej.sze.Ostatni remont kapitalny obiektu pod k.lat 80-tych		Ściany - lekko u dołu zawilgocone Posadzki, podłogi, parkiety - dobre Stropy - dobre Dachy - dobre Stolarka - dobra	
		20. Najpilniejsze postulaty konserwatorskie	
		Bez uwag	

21. Akta archiwalne (rodzaj akt, numer i miejsce przechowywania)

24. Uwagi różne

25. Opracował

tekst .....mgr Janusz Maraśkiewicz 1999 r.

imię, nazwisko, data, podpis

plany, rysunki .....mgr Janusz Maraśkiewicz 1999 r.

imię, nazwisko, data, podpis

zdjęcia, fotogr. ....mgr Janusz Maraśkiewicz 1999 r.

imię, nazwisko, data, podpis

miejsca przechowywania negatywów .....autor

Karta po wypełnieniu podlega ochronie na podstawie przepisu prawa autorskiego

22. Bibliografia

- Katalog Zabytków Sztuki w Polsce, woj. kieleckie, pow. konecki  
IS PAN W-wa 1958 r., t. III, z. 5, s. 19
- Zabytki architektury i budownictwa w Polsce, woj. kieleckie  
ODZ W-wa 1995 r. s. 118

26. Adnotacje o inspekcjach, informacje o zmianach (daty, imiona i nazwiska wypełniających)

23. Źródła ikonograficzne i fotografia (rodzaj, miejsca przechowywania, sygnatury)

27. Załączniki  
wkładka



1. Miejscowość

KOŃSKIE

2. Obiekt (nazwa jak w karcie)

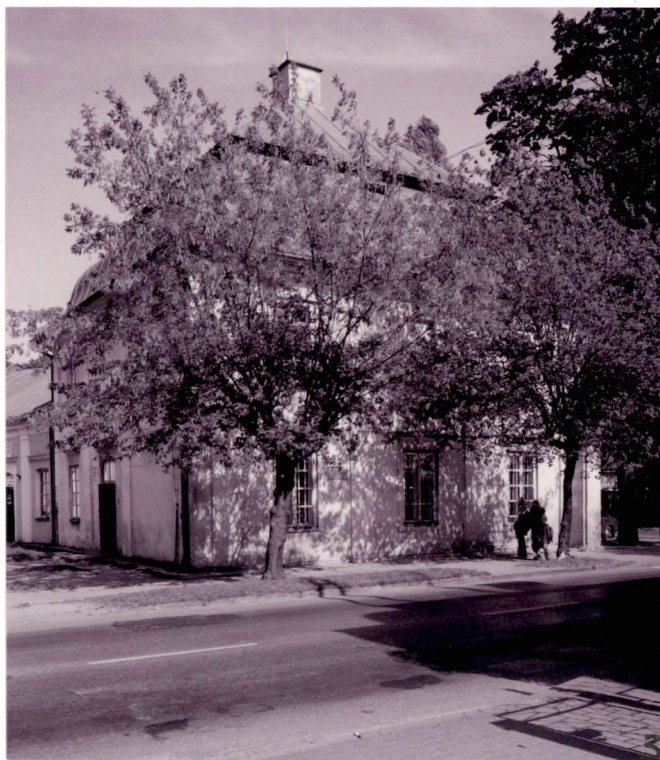
PAWILON PN.-WSCH., w zespole pałacowo-parkowym

3. Zawartość wkładki (nazwa obiektu lub materiału uzupełniającego)

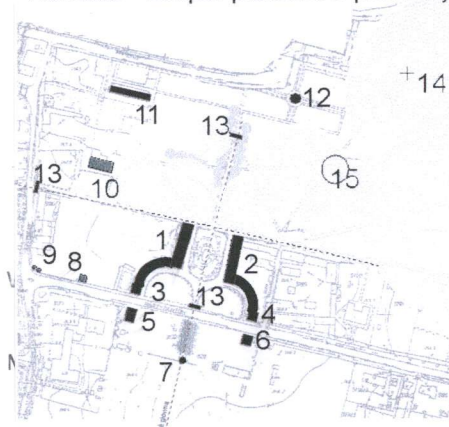
opis, fotografie, plany

c.d.opisu: Komunikacja z zewnątrz od frontu do sieni, wewnątrz między przylegającymi do siebie pomieszczeniami. Wejście do pn.-wsch. pokoju parteru z pomieszczeń skrzydła pałacowego.

- INSTALACJE: elektryczna, c.-o., wod.-kan.



Końskie - zespół pałacowo-parkowy



1. Skrzydło pn.- zach.
2. Skrzydło pn.- wsch.
3. Pawilon pn.- zach.
4. Pawilon pn.- wsch.
5. Pawilon pd.- zach.
6. Pawilon pd.- wsch.
7. Glorietta
8. Dom Whuczętów
9. Baszty
10. Świątynia Grecka
11. Oranżeria Egipska
12. Altanka
13. Bramy
14. Kapliczka NMP
15. Kopiec widokowy





1. Elewacja zach.
2. Elewacja wsch.
- 3.-4. Elewacja pd.
5. Gzyms wieńczący
6. Widok od str.pn.-zach.