

Nr

A B C D E F G H I J K L M N O P R S T U V W X Y Z

1. Obiekt zabytkowy

KOŚCIÓŁ PAR. P.W. ŚW. STEFANA

2. Miejscowość

gm. Tęszynów
MNICHÓW

3. Wiek

XVIII

4. Styl

BAROK

5. Kubatura m³6. Powierzchnia w m²

a) zabytkowa:

b) użytkowa:

7. Materiał
budowlanyPrzed znisz-
czeniemPo
odbudowie

11. Ilość budynków

1

14. Grunty należące do zabytku:

ha

20. Przynależność administracyjna

a) województwo

KIELCE

b) powiat

JĘDRZEJÓW

c) gmina

MIASOWA

21. Stacja

Nazwa stacji

Odległość
od stacji
w km

a) kolejowa

MIASOWA

3

b) autobusowa

w/m

22. Właściciel i jego adres

PARAFIA RZYM. - KAT. w/m

23. Użytkownik i jego adres

j.w.

24. Inwestor i jego adres

8. Wyposażenie architektoniczne

DREWNIANE RZEZBIONE KAPITELE.
BAROKOWE OBRAMIENIA PORTALI
ROKOKOWY WYSTRÓJ WNEŹRZA

15. Przeznaczenie pierwotne budynku

KOŚCIÓŁ

16. Użytkowanie w latach ubiegłych

17. Użytkowanie obecne

- II -

18. Nadaje się do użycia na

9. Autorzy i data budowy i przebudowy
WZNIESIONY OK. 1765-1770.

19. Data, rodzaj i stopień zniszczeń i odbudowy

Data

O P I S

Znisz-
czenia
%Odbu-
dowa
%

VIII.1939 r.

XI.1939 r.

XII.1945 r.

VIII.67

STAN : DOBRY

25. Rejestr zabytku Nr.....

rok..... miejsce przechowywania

26. Nazwa księgi hipotecznej

27. Nr hipo-
teczny

28. Akta

29. Fotografie

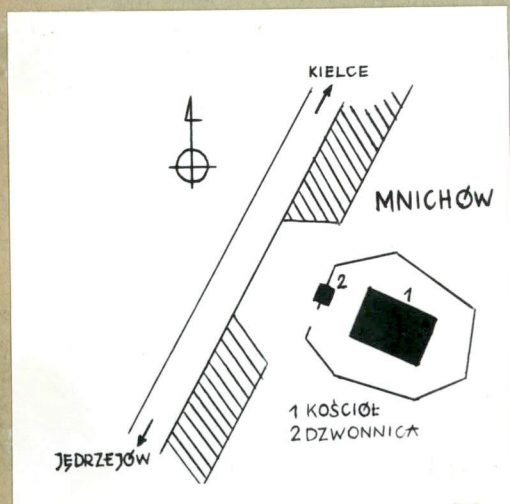
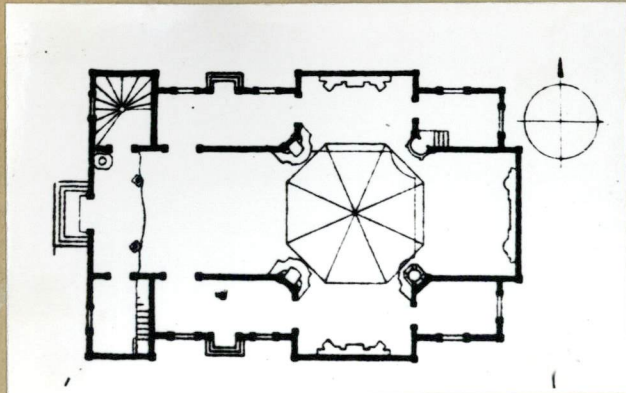
30. Inwentaryzacja pomiarowa

10. Udostępnienie

ZA ZGODĄ UŻYTKOWNIKA.

31. Szkic sytuacyjny, plan schematyczny, uwagi opisowe, fotografia

PLAN 1:500 k=8



ORIENTOWANY. DREWNIANY, KONSTRUKCJI ZRĘBOWEJ, OSZALOWANY DESKAMI. POD CAŁYM KOŚCIOŁEM KRUPTY, JEDNONAWOWY, Z KRÓTKIM PREZBITERIUM, TRANSEPTEM, DWIEMA CZWOROBOCZNYMI WIEŻAMI PO BOKACH NAWY OD ZACH. ORAZ DWIEMA KRUCHTAMI WZDŁUŻ BOCZNYCH ŚCIAN NAWY. PRZY PREZBITERIUM OD PN. ZAKRZYSTIA, OD PD KAPLICA. NAD KRZYŻEM TRANSEPTU OŚMIODZIELNA KOPUŁA. STROPY Z ZAOKRĄGLENIA MI. FASADA ZACH. ZWIĘCZONA TRÓJKĄTNYM SZCZYTEM, UDETA WIEŻAMI. DACHY DWUSPADOWE, KOPUŁA W KRZYŻU. DASZKI NAMIOTOWE NA WIEŻACH.

32. Przebieg prac konserwatorskich

Rok	Wyszczególnienie prac	K o s z t tys. zł

33. Koszty
w tys. zł

Przewidywane

Rzeczywiste

34. Inspekcje

35. Uwagi różne

36. Wypełnił dnia VIII. 1959

PODPIS NIECZYTELNY

37. Sprawdził dnia VIII. 1967

Poprawił
Przepisał S.B. Stubiński

SITUACJA, PLAN I ZDJĘCIA - S.B.G.

