

Nr

101

A

B

C

D

E

F

G

H

I

J

K

L

M

N

O

P

R

S

T

U

V

W

X

Y

Z

SWIETOKRZYSKIE

1. Obiekt zabytkowy

DOM, RYNEK NR 22

2. Miejscowość

mały
JĘDRZEJÓW3. Wiek
XVIII4. Styl
KLASYCYZM.5. Kubatura m³
13506. Powierzchnia w m²
a) zabytkowa: b) użytkowa: 192

20. Przynależność administracyjna

a) województwo: KIELCE

b) powiat: JĘDRZEJÓW

c) gmina: w/m

7. Materiał
budowlany

Przed zniszczeniem

Po odbudowie

11. Ilość budynków 1

14. Grunty należące do zabytku: ha

a) ściany

KAMIEŃ

12. Ilość kondygnacji 2

a) ogrody stylowe —

21. Stacja

Nazwa stacji

Odległość
od stacji
w km

b) sklepienia

- II -

13. Użytkowanie wnętrza
według ilości:

b) sady i grunty uprawne —

a) kolejowa

w/m

c) stropy

DREWNO

a) izb mieszkalnych
SZEROKI

c) lasy —

b) autobusowa

w/m

d) wiązania
dachu

- II -

b) innych pomieszczeń 4

d) wody —

22. Właściciel i jego adres

e) krycie dachu

BLACHA

c) piwnic 3

e) inne —

8. Wyposażenie architektoniczne
KAMIENNY PORTAL DO PIWNICY
Z ROKOKOWYM KARTUSZEM,
HEROGRAMEM IHS ORAZ NAPISEM
DEWOCYJNYM Z DATĄ 1740

15. Przeznaczenie pierwotne budynku MIESZKALNO-USŁUGOWE

16. Użytkowanie w latach ubiegłych

17. Użytkowanie obecne — —

18. Nadaje się do użycia na

9. Autorzy i data budowy i przebudowy
WZNIĘSIONY ZAPEWNE OK. 1740

19. Data, rodzaj i stopień zniszczeń i odbudowy

Data

O P I S

Zniszczenia
%Odbudowa
%

VIII.1939 r.

XI.1939 r.

XII.1945 r.

VIII.67

STAN: WZGL. DOBRY.

23. Użytkownik i jego adres
BIURO NOTARIALNE
RESTAURACJA
LOKATORZY

24. Inwestor i jego adres

25. Rejestr zabytku Nr 218
rok 7.03.1972 miejsce przechowywania

26. Nazwa księgi hipotecznej

27. Nr hipoteczny

28. Akta

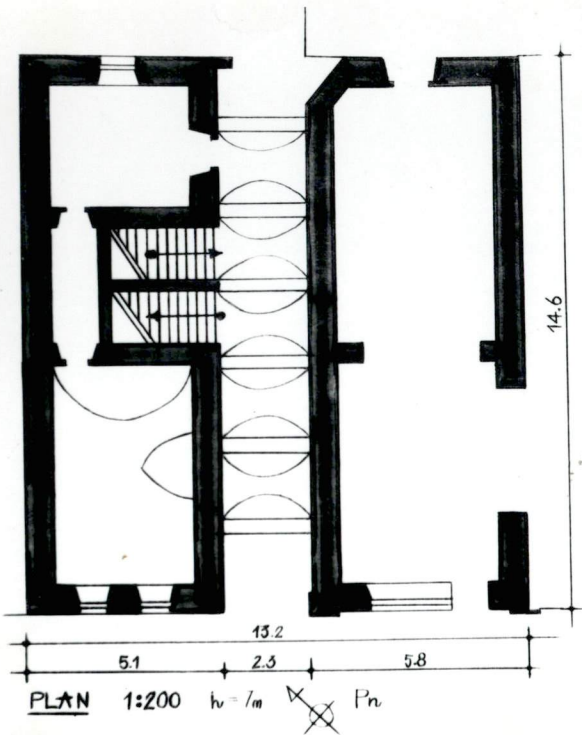
29. Fotografie

30. Inwentaryzacja pomiarowa

10. Udostępnienie

ZA ZGODĄ UŻYTKOWNIKÓW.

31. Szkic sytuacyjny, plan schematyczny, uwagi opisowe, fotografia



USYTUOWANY NA
PN. PIERZEI RYNKU.
DWUKONDUGNACJOW
MUROWANY, TYNKOWA
NY. Z SIENIĄ PRZE-
JAZDOWĄ NA OSI,
SKLEPIONĄ, KOLEB-
KA NA GURTACH.
W JEDNYM Z PO-
MIESZCZENI FRON-
TOWYCH KOLEBKA
Z LUNETAMI.
SKROMNA FASADA
KLASYCYSTYCZNA
DACH DWUSPADOWY.

32. Przebieg prac konserwatorskich

Rok	Wyszczególnienie prac	K o s z t tys. zł

33. Koszty w tys. zł	Przewidywane	Rzeczywiste

34. Inspekcje

SYTUACJA: PATRZ DOM RYNEK NR 1.



ZDJĘCIA I
PLAN - SBC

36. Wypełnił dnia VIII. 1959
PODPIS NIECZYTELNY

37. Sprawdził dnia VIII. 1967
Poprawił
Przeprisał SBC Galsiewicz