

1. Obiekt 852

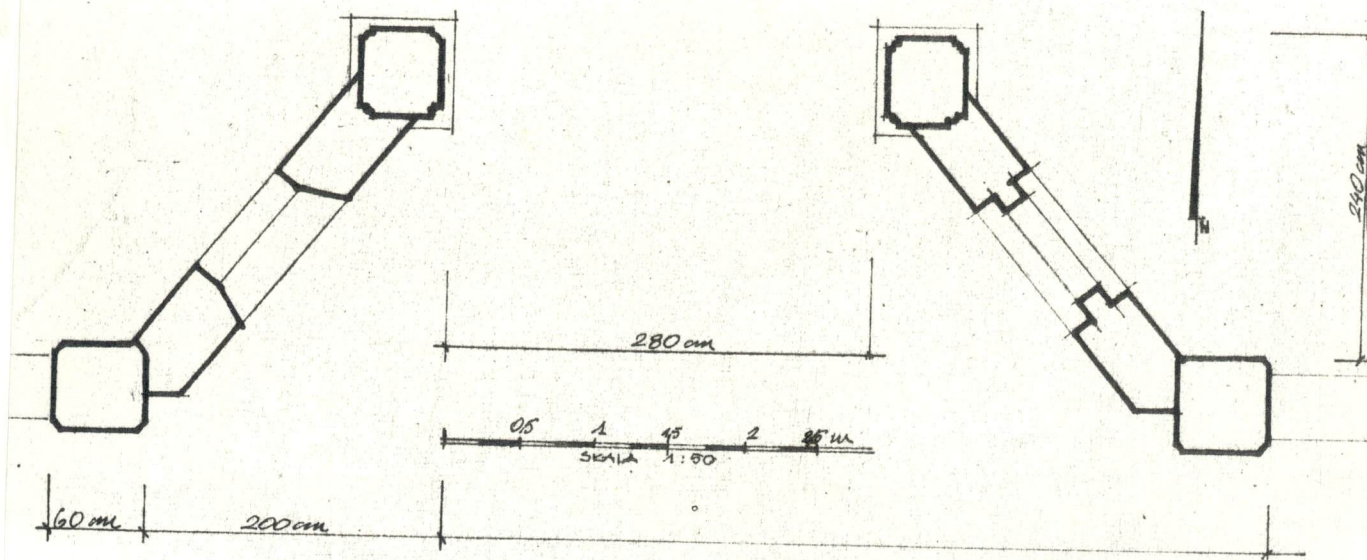
BRAMA PRZY KOŚCIELE PARAFIALNYM p.w. ŚW. JÓZEFA

2. Czas powstania
k. XVIII w.

3. Miejscowość

K L I M O N T Ó W

11 Zdjęcia rzut, przekr.



4. Adres
Klimontów ul. Brunona
Jasińskiego
nr hipoteczny

5. Przynależność administracyjna
Tarnobrzeg

województwo

gmina Klimontów

pow. SANDOMIERZ

6. Poprzednie nazwy miejscowości

7. Przynależność administracyjna
przed 1 VI 1975

województwo Kielce

powiat Sandomierz

8. Właściciel i jego adres

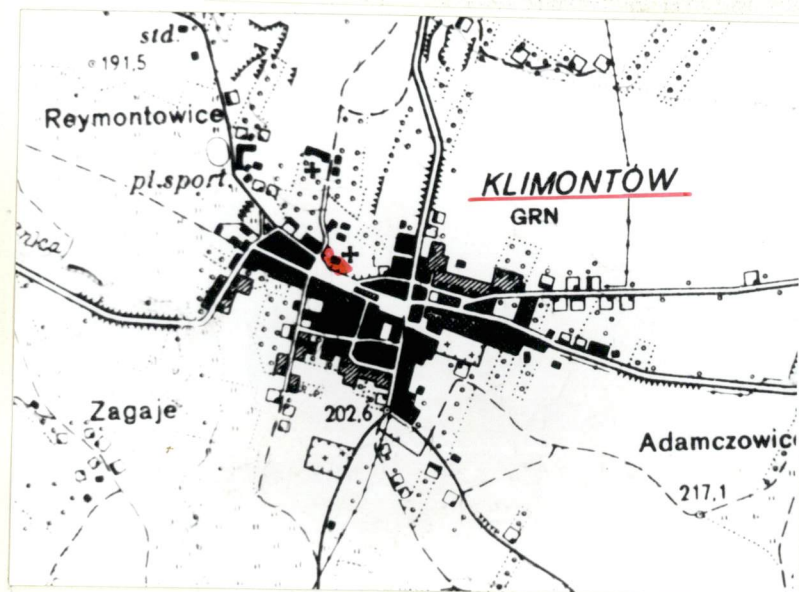
Parafia rzym.-kat.
w Klimontowie

9. Użytkownik i jego adres

Parafia rzym.-kat.
w Klimontowie

10. Rejestr zabytków

Nr 106/A data 14.06.1977



- Wybudowana pod koniec XVIII w., w trakcie generalnego porządkowania kościoła.
- barokowa

- Położona w płn.-zach. części miasta, włączona w skład ogrodzenia cmentarza przykościelnego, w jego pld. części. Leży idealnie na osi całego założenia, naprzeciw fasady kościoła.
- Materiał i konstrukcja: murowana z cegły na zaprawie wapiennej, tynkowana. Rzeźba na filarze z szarego piaskowca. Krata metalowa, kuta. Stopnie schodów z cementu.
- Rzut, bryła i elewacja: złożona z czterech filarów, dwóch przednich i dwóch tylnych, te ostatnie szerzej roztawione. Między przednimi, wyższymi metalowa brama. Po bokach między filarem przednim i tylnym prostokątne otwory, nad którym łagodnym łukiem opada zupełnie płaska ceglana nadbudowa. Filar przedni na rzucie kwadratu, posadowiony na niewielkim cokole, zwieńczony gzymsem silnie profilowanymi i wyładowanym. Naroża owalne i lekko wgłębione, co wydatnie wzbogaca rysunek. Na filarze wsch. rzeźba pełna Św. Piotra. Filar drugiego rzędu na rzucie kwadratu, o sfazowanych narożnikach, zwieńczony gzymsem i czterospadowym daszkiem, na którym kula. Jest to jeden z wielu filarów ogrodzenia, między którymi metalowa, ażurowa krata. Wierzeje zawieszone na metalowych hakach z pionowych prętów połączonych ze sobą na środku esownikami. Góra imituje kształt kopuły kościoła.

14. Kubatura -	15. Powierzchnia użytkowa -	16. Przeznaczenie pierwotne Brama główna	17. Użytkowanie obecne Brama główna
18. Prace budowlane i konserwatorskie, ich przebieg i dokumentacja		19. stan zachowania (fundamenty, ściany zewnętrzne, ściany wewnętrzne, sklepienia, stropy, konstrukcje dachowe, pokrycie dachu, wyposażenie i instalacje) - Uzupełnienie rzeźby z filara płn. oraz konserwacja obecnej istniejącej.	
		20. Najpilniejsze postulaty konserwatorskie	

21. Akta archiwalne (rodzaj akt, numer i miejsce przechowywania)

24. Uwagi różne

25. Opracował

tekst J. Maraśkiewicz 1986 r.
imię, nazwisko, data, podpis

plany, rysunki J. Maraśkiewicz 1986 r.
imię, nazwisko, data, podpis

zdjęcia lotogr. A. Maraśkiewicz 1986 r.
imię, nazwisko, data, podpis

miejsce przechowywania negatywów

Karta po wypełnieniu podlega ochronie na podstawie przepisów prawa autorskiego

22. Bibliografia

26. Adnotacje o inspekcjach, informacje o zmianach (daty, imiona i nazwiska wypełniających)

23. Źródła ikonograficzne i lotografia (rodzaj, miejsce przechowywania, sygnatury)

27. Załączniki

Wkładka ze zdjęciami i planami

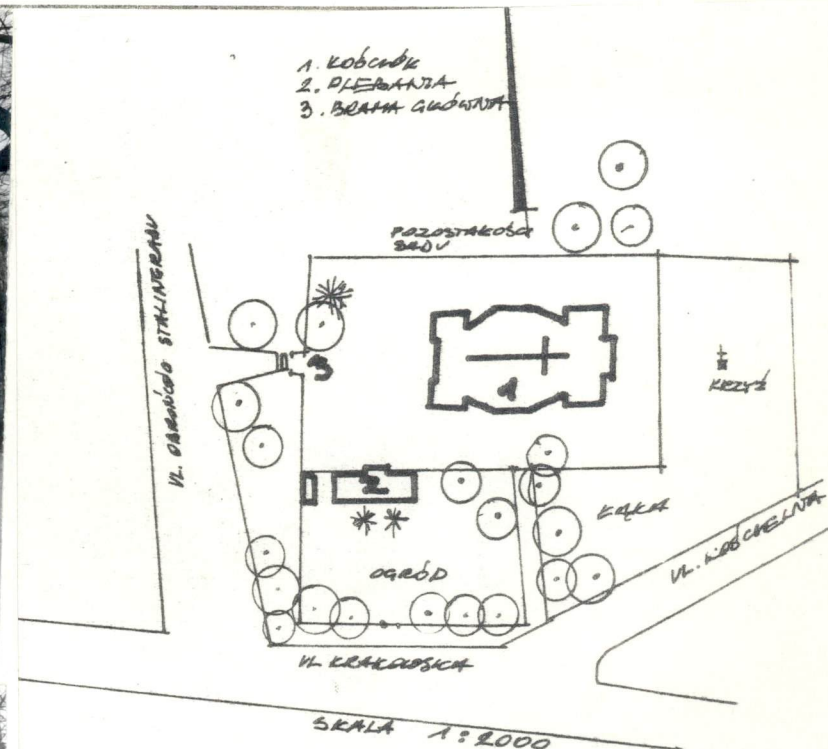
1. Miejscowość /

Klimontów

2. Obiekt (nazwa jak w karcie)
Brama przy kościeł. paraf.
p.w. Św. Józefa

3. Zawartość wkładki (nazwa obiektu lub materiału uzupełniającego)

zdjęcia, plany



Wkładkę założył: J. Maraśkiewicz 1986 r.

(imię, nazwisko, data)

Miejsce przechowywania negatywów: BBiDZ Tarnob