

Nr

A

B

C

D

E

F

G

H

I

J

K

L

M

N

O

P

R

S

T

U

V

W

X

Y

Z

## 1. Obiekt zabytkowy

D Z W O N N I C A przy kościele filjalnym

## 2. Miejscowość

S T A R E C H Ę C I N Y

## 3. Wiek

XVII

## 4. Styl

barok

5. Kubatura m<sup>3</sup>

253,0

6. Powierzchnia w m<sup>2</sup>

27,0

a) zabytkowa:

b) użytkowa:

## 7. Materiał budowlany

Przed zniszczeniem

Po odbudowie

## 11. Ilość budynków

1

## 14. Grunty należące do zabytku:

ha

## 20. Przynależność administracyjna

a) województwo: Kieleckie

b) powiat: Kielecki

c) gmina: Chęciny

## 21. Stacja

Nazwa stacji

Odległość od stacji w km

a) kolejowa

Radkowice

5

b) autobusowa

Podzamcze

2

## 22. Właściciel i jego adres

parafia rzymsko-kat.-Chęciny

## 23. Użytkownik i jego adres

parafia rzymsko-kat.-Chęciny

## 24. Inwestor i jego adres

## 25. Rejestr zabytku Nr.....352

rok 1956 280 z dn 15.02.1967

miejsce przechowywania

## 26. Nazwa księgi hipotecznej

## 27. Nr hipoteczny

## 28. Akta

## 29. Fotografie

## 30. Inwentaryzacja pomiarowa

## 8. Wyposażenie architektoniczne

płaskie pilastry w narożach

## 15. Przeznaczenie pierwotne budynku

dzwonnica

## 16. Użytkowanie w latach ubiegłych

dzwonnica

## 17. Użytkowanie obecne

dzwonnica

## 18. Nadaje się do użycia na

## 19. Data, rodzaj i stopień zniszczeń i odbudowy

Data

O P I S

Zniszczenia %

Odbudowa %

VIII.1939 r.

XI.1939 r.

XII.1945 r.

VII.1969 zaniedbana

## 9. Autorzy i data budowy i przebudowy

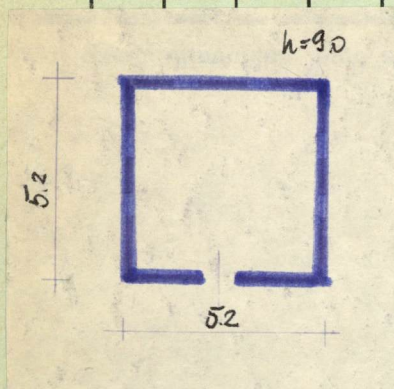
Zbudowana w 1680-90, wykończona ok. 1718 r. może w/g projektu Tylmana z Gamaren, odnawiana 1844 i 1908 r.

## 10. Udostępnienie

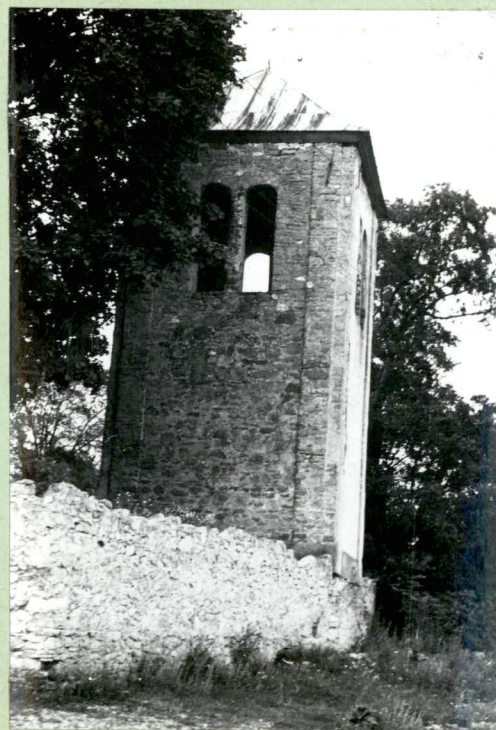
dostępna



Z Y X W V U T S R P O N M L K J I H G F E D C B A Nr



chematyczny, uwagi opisowe, fotografia



### 32. Przebieg prac konserwatorskich

Rok	Wyszczególnienie prac	K o s z t tys. zł

### 33. Koszty w tys. zł

### Przewidywane

### Rzeczywiste

### 34. Inspekcje


### 35. Uwagi różne

Bibliografia: Katalog Zabytków  
Sztuki w Polsce Woj. Kieleckie

### 36. Wypełnił dnia

M. G. K. H. W. S.

### 37. Sprawdził dnia



Nr

A B C D E F G H I J K L M N O P R S T U V W X Y Z

## 1. Obiekt zabytkowy

D Z W O N N I C A przy kościele filjalnym

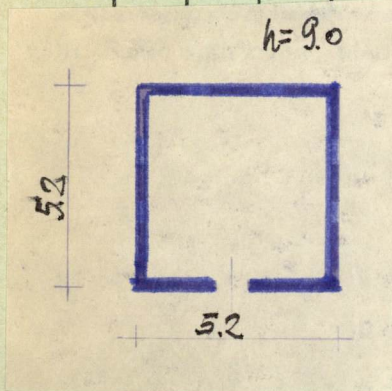
## 2. Miejscowość

S T A R E C H Ę C I N Y

3. Wiek XVII	4. Styl barok	5. Kubatura m <sup>3</sup> 253,0	6. Powierzchnia w m <sup>2</sup> a) zabytkowa: b) użytkowa: 27,0	20. Przynależność administracyjna a) województwo: Kieleckie b) powiat: Kielecki c) gmina: Chęciny
7. Materiał budowlany	Przed zniszczeniem Po odbudowie	11. Ilość budynków 1	14. Grunty należące do zabytku: ha	21. Stacja Nazwa stacji Odległość od stacji w km
a) ściany	kamień	12. Ilość kondygnacji 1	a) ogrody stylowe	a) kolejowa Radkowice 5
b) sklepienia	-	13. Użytkowanie wnętrza według ilości:	b) sady i grunty uprawne	b) autobusowa Podzamcze 2
c) stropy	-	a) izb mieszkalnych	c) lasy	22. Właściciel i jego adres parafia rzymsko-kat.-Chęciny
d) wiązania dachu	drewno	b) innych pomieszczeń	d) wody	23. Użytkownik i jego adres parafia rzymsko-kat.-Chęciny
e) krycie dachu	blacha	c) piwnic	e) inne	24. Inwestor i jego adres
8. Wyposażenie architektoniczne płaskie pilastry w narożach		15. Przeznaczenie pierwotne budynku dzwonnica		25. Rejestr zabytku Nr 352 rok 1956 280 z dn. 15.02.1967 miejsce przechowywania
9. Autorzy i data budowy i przebudowy Zbudowana w 1680-90, wykończona ok. 1718 r. może w/g projektu Tylmana z Gamaren, odnawiana 1844 i 1908 r.		16. Użytkowanie w latach ubiegłych dzwonnica		26. Nazwa księgi hipotecznej 27. Nr hipoteczny
10. Udostępnienie dostępna		17. Użytkowanie obecne dzwonnica		28. Akta
		18. Nadaje się do użycia na		29. Fotografie
		19. Data, rodzaj i stopień zniszczeń i odbudowy		30. Inwentaryzacja pomiarowa
		Data O P I S Zniszczenia % Odbudowa %		
		VIII.1939 r.		
		XI.1939 r.		
		XII.1945 r.		
		VII.1969 zaniedbana		



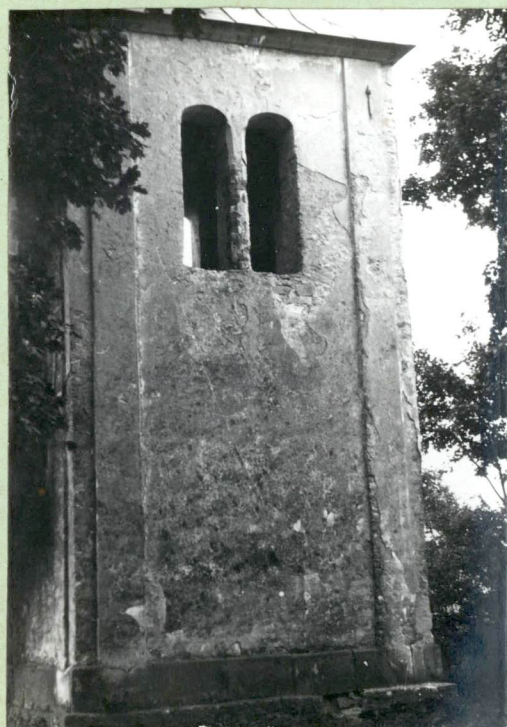
Z Y X W V U T S R P O N M L K J I H G F E D C B A Nr



schematyczny, uwagi opisowe, fotografia

### 32. Przebieg prac konserwatorskich

Rok	Wyszczególnienie prac	K o s z t tys. zł



### 33. Koszty w tys. zł

### Przewidywane

### Rzeczywiste


### 34. Inspekcje

### 35. Uwagi różne

Bibliografia: Katalog Zabytków  
Sztuki w Polsce Woj. Kieleckie

### 36. Wypełnił dnia

*M. G. Adamczak*

### 37. Sprawdził dnia