

OŚRODEK DOKUMENTACJI  
ZABYTEKÓW w WARSZAWIE  
KARTA EWIDENCYJNA ZABYTEKÓW  
ARCHITEKTURY I BUDOWNICTWA

A B C D E F G H I J K L M N O P R S T U V W X Y Z

Nr 586 ŚWIĘTOKRZYSKIE

1. Obiekt 659  
BRAMA GŁÓWNA, BRAMA BOCZNA, OGRODZENIA, w zespole  
klasztornym cystersów

2. Czas powstania  
1738 r., XVIII w.,  
XX w.

3. Miejscowość  
JĘDRZEJÓW

4. Adres Jędrzejów  
ul. 14-go Stycznia 2

nr hipoteczny .....

5. Przynależność administracyjna

województwo kieleckie .....

gmina pow. Jędrzejów .....

6. Poprzednie nazwy miejscowości

7. Przynależność administracyjna 1.IV.1975 r.

województwo kieleckie .....

powiat m. Jędrzejów .....

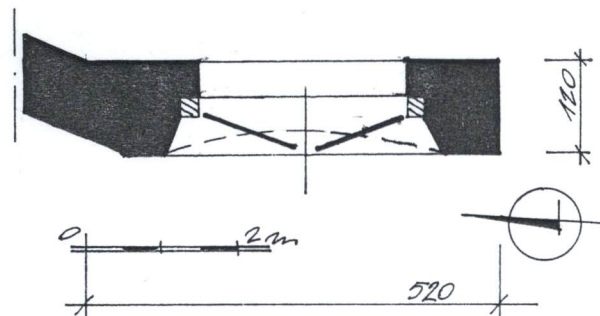
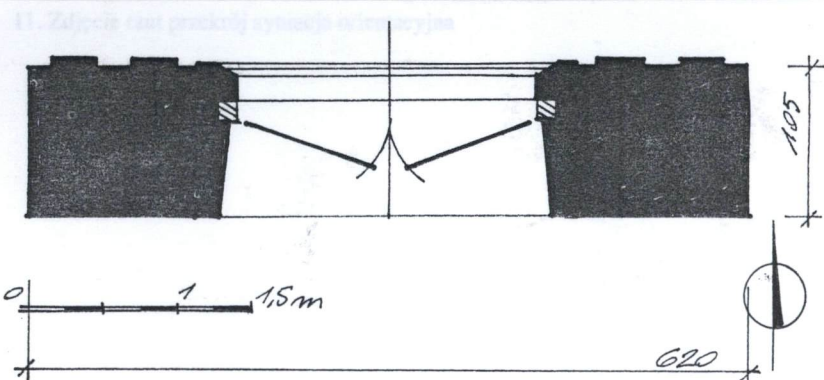
8. Właściciel i jego adres  
Zakon O.O. Cystersów  
ul. 14-go Stycznia 2  
Jędrzejów

9. Użytkownik i jego adres

J.W.

10. Rejestr zabytków

Nr ..... data .....





Brama główna wybudowana w 1738 roku, brama boczna około połowy XVIII wieku. Ogrodzenie części głównej XVIII w. Ogrodzenie z basztami ogrodu ozdobnego z XVI i XVIII w., na starszych fundamentach. Gruntownie remontowane po 1984 roku.

Barokowe.

#### - SYTUACJA:

Zespół klasztorny położony na pn.-zach. skraju miasta. Złożony z dwóch funkcjonalnie wydzielonych części. Część główna obejmuje obszar powiązany z klasztorem i kościołem oraz teren dawnych ogrodów warzywnych. Na pn.-zach. od niej rozpościera się dawny park - ogród ozdobny. Całość uzupełniają od zach. tereny gospodarcze. Część główna prostokątna, ogrodzona, z klasztorem i kościołem w pd.-zach. części. Ogrodzenie od strony pn.; w części zach. ażurowe, słupowe, w części wsch. w formie pełnego muru. Od strony wsch. mur pełny, od strony pd. ogrodzenie ażurowe, na słupach. W murze pn. d. brama główna oraz dzwonnica. Ogród ozdobny opasany od strony pn. i wsch. pełnym murem, od strony pd. ażurowym ogrodzeniem wspólnym z częścią główną. W murze wsch. dwie baszteczyki, jedna w narożniku pn.-wsch., druga w narożniku pd.-wsch. od którego następuje załamanie muru zakończone bramą boczną, zwróconą na wsch..

- BRAMA GŁÓWNA - ceglana, otynkowana, <sup>(od południa)</sup> w linii muru, jednostronnie (od pn.) opracowana. Otwór bramny półkolisty, wierzaje drewniane, dwuskrzydłowe, deskowe, od frontu oklepkowane w jodełkę, okute, na żelaznych pasowych zawiasach. Elewacja frontowa - otwór bramy w formie półkolistej arkady, ujętej po bokach parami pilastrów podtrzymujących pełne belkowanie. Na belkowaniu trójkątny szczyt, dwudzielny, ujęty po bokach uproszczonymi spływami wolutowymi. Po bokach szczytu i w jego zwieńczeniu <sup>cokoły</sup> ~~impasty~~, na których posagi świętych zakonników. Pilastry o kompozytowych głowicach oraz naroża bramy "boniowane". Belkowanie zgierowane w linii pilastrów. Archiwolta łuku oprofilowana, z kliniec na środku. Węgry kamienne, profilowane, <sup>obustronnie</sup> ~~zwieńczone prostymi, kostkowymi głowicami~~ <sup>profilowanym impastem</sup>.
- BRAMA BOCZNA - ceglana, otynkowana, w linii muru okalającego park. Otwór bramy zwieńczony odcinkowo. Wierzaje drewniane, dwuskrzydłowe, deskowe, od frontu oklepkowane w jodełkę, okute, na żelaznych pasowych zawiasach. Całość zwieńczona prostym gzymsem na którym prosty dwuspadowy daszek kryty dachówką. Na środku mały trójkątny "szczycik" zwieńczony kulą.

#### - OGRODZENIE

1. Pn.-wsch. część ogrodzenia w formie wysokiego prostego muru z cegły i kamienia, obustronnie otynkowanego, zwieńczonego prostym dwuspadowym daszkiem.
2. Pn.-zach. część ogrodzenia w formie rzędu wysokich kwadratowych w przekroju słupów połączonych ze sobą wysokimi cokołowymi ściankami oraz przesłami z drewnianych sztachet. Słupy na cokołach, zwieńczone mocno wyładowaną i ogzymowaną płytą na której ostrosłupy, kostki proste i uskokowe, zakończone kamiennymi formami kuli, lampionu lub szyszki.
3. Wsch. część ogrodzenia parku z cegły czerwonej, nietynkowana, ujęta po bokach baszteczkami. Całość zwieńczona jednospadowym daszkiem. W murze między basztą pd. a bramą boczną rozglifione otwory strzeleckie. Baszty w formie półwalca, dostępne od zach.. W baszcie pd. pozostałości drewnianego stropu, podstawy stożkowego dachu (nieistniejącego).

14. Kubatura —	15. Powierzchnia użytkowa —	16. Przeznaczenie pierwotne bramy, ogrodzenie	17. Użytkowanie obecne bramy, ogrodzenie
18. Prace budowlane i konserwatorskie, ich przebieg i dokumentacja  Brak szczegółowych danych. Większość prac reomontowych prowadzona była po 1984 roku. Doprowadziły one nie tylko do uzupełnień murów ale także do usunięcia starych ogrodzeń od strony wsch. i pd..		19. Stan zachowania (fundamenty, ściany zewnętrzne, ściany wewnętrzne, sklepienia, stropy, konstrukcje dachowe, pokrycie dachu, wyposażenie i instalacje)  Brama główna - zawilgocona, z wykwitami i odpadającymi tynkami Brama boczna - jak wyżej Mury, ogrodzenia - jak wyżej	
		20. Najpilniejsze postulaty konserwatorskie  Remonty bieżące.	

21. Akta archiwalne (rodzaj akt, numer i miejsce przechowywania)

24. Uwagi różne

25. Opracował

tekst ..... mgr Jan Maraśkiewicz 1996 r. ....  
imię, nazwisko, data, podpis

plany, rysunki ..... mgr Jan Maraśkiewicz 1996 r. ....  
imię, nazwisko, data, podpis

zdjęcia, fotogr. .... mgr Jan Maraśkiewicz 1996 r. ....  
imię, nazwisko, data, podpis

miejsca przechowywania negatywów ..... PSOZ O/Kielce .....

Karta po wypełnieniu podlega ochronie na podstawie przepisu prawa autorskiego.

22. Bibliografia

- Zabytki architektury i budownictwa w Polsce, woj. kielecki, ODZ W-wa 1995 r., s-85.
- Katalog Zabytków Sztuki w Polsce, pow. jędrzejowski, IS PAN W-wa 1957 r., T-III., z.-3., s. 6-12.

26. Adnotacje o inspekcjach, informacje o zmianach (daty, imiona i nazwiska wypełniających)

23. Źródła ikonograficzne i fotografia (rodzaj, miejsce przechowywania, sygnatury)

27. Załączniki

Wkładka - 2



1. Miejscowość  
JĘDRZEJÓW

2. Obiekt (nazwa jak w karcie)  
Brama gł., brama boczna,  
ogrodz., w zespole klasztor.

3. Zawartość wkładki (nazwa obiektu lub materiału uzupełniającego)  
fotografie, plany

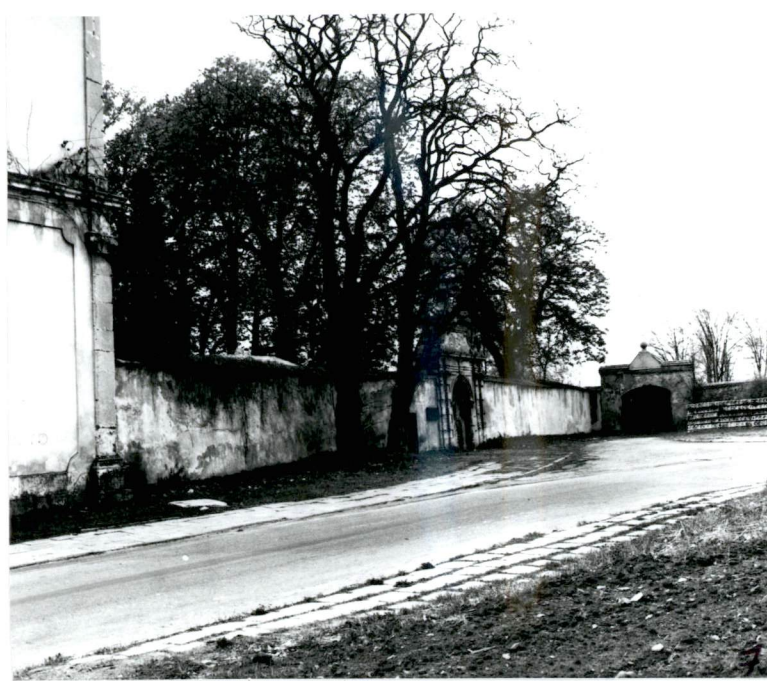


FOTOGRAFIE

1. Brama gł. - elewacja pn.
2. Brama gł. - elewacja pd.
3. Brama gł. - wieże
4. Brama boczna - elewacja wsch.
- 5-6. Brama boczna - elewacja zach.
7. Mur pełny, pn.-zach
- 8-9. Ogrodzenie pn.-zach.
10. Basztecza i mur wokół parku
11. Mur wokół parku
12. Współczesna brama gł..
13. Ogrodzenie od str. pn.









1. Miejscowość

JĘDRZEJÓW

2. Obiekt (nazwa jak w karcie)

Brama gł., brama boczna,  
ogrodz., w zespól. klasztor.

3. Zawartość wkładki (nazwa obiektu lub materiału uzupełniającego)

fotografie, plany



