

Nr

20

A

B

C

D

E

F

G

H

I

J

K

L

M

N

O

P

R

S

T

U

V

W

X

Y

Z

Kieleckie

1. Obiekt zabytkowy

KOŚCIÓŁ

p.w. św. Piotra i Pawła

2. Miejscowość

KIE

gm. p.w.

3. Wiek

XVII

4. Styl

Rom. Barok

5. Kubatura m<sup>3</sup>

2500

6. Powierzchnia w m<sup>2</sup>

a) zabytkowa:

b) użytkowa:

20. Przynależność administracyjna

a) województwo

KIELECKIE

b) powiat

PIńczów

c) gmina

7. Materiał budowlany

Przed zniszczeniem

Po odbudowie

11. Ilość budynków

1

14. Grunty należące do zabytku:

ha

a) ściany

KAMIEŃ

12. Ilość kondygnacji

1

a) ogrody stylowe

b) sklepienia

CEGLA

13. Użytkowanie wnętrza według ilości:

b) sady i grunty uprawne

c) stropy

a) izb mieszkalnych

c) lasy

d) wiązania dachu

DREWNO

b) innych pomieszczeń

d) wody

e) krycie dachu

BLACHA

c) piwnic

3

e) inne

0,5

8. Wyposażenie architektoniczne

15. Przeznaczenie pierwotne budynku

KOŚCIÓŁ

16. Użytkowanie w latach ubiegłych

KOŚCIÓŁ

17. Użytkowanie obecne

KOŚCIÓŁ

18. Nadaje się do użycia na

KOŚCIÓŁ

23. Użytkownik i jego adres

PARAFIA KIE

24. Inwestor i jego adres

366 5 dn 21.06.1967

9. Autorzy i data budowy i przebudowy

19. Data, rodzaj i stopień zniszczeń i odbudowy

Data

O P I S

Zniszczenia %

Odbudowa %

VIII.1939 r.

XI.1939 r.

XII.1945 r.

1959

stan dobry

25. Rejestr zabytku Nr

225

rok 1956

miejsce przechowywania

26. Nazwa księgi hipotecznej

27. Nr hipoteczny

28. Akta

29. Fotografie

30. Inwentaryzacja pomiarowa

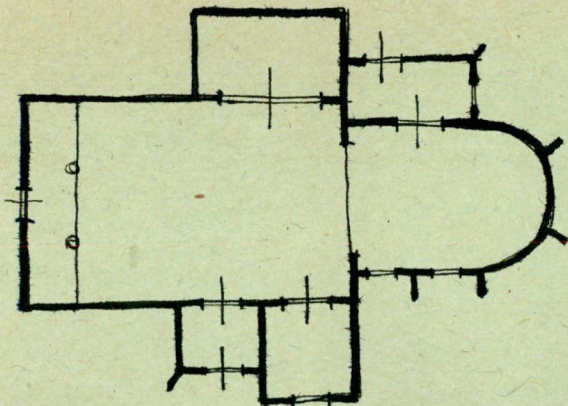
10. Udostępnienie



Z Y X W V U T S R P O N M L K J I H G F E D C B A Nr

31. Szkic sytuacyjny, plan schematyczny, uwagi opisowe, fotografia

1:500



32. Przebieg prac konserwatorskich

Rok	Wyszczególnienie prac	Koszt tys. zł

33. Koszty  
w tys. zł

Przewidywane

Rzeczywiste

34. Inspekcje

35. Uwagi różne

36. Wypełnił dnia

14 - XI 59 H. Zonarska

37. Sprawdził dnia