

1 Obiekt

CHAŁUPA

2 Czas powstania
4 ćw. XIX w,
po 1945

3 Miejscowość
CHĘCINY

11



ELEWACJA PD.



WIDOK OD STRONY PN.-WSCH.

4 Adres

ul. Małogoska 58

nr hipoteczny

5 Przynależność administracyjna

województwo kieleckie

gmina Chęciny

pow. WIELCE

6 Poprzednie nazwy miejscowości

7 Przynależność administracyjna
przed 1 VI 1975

województwo kieleckie

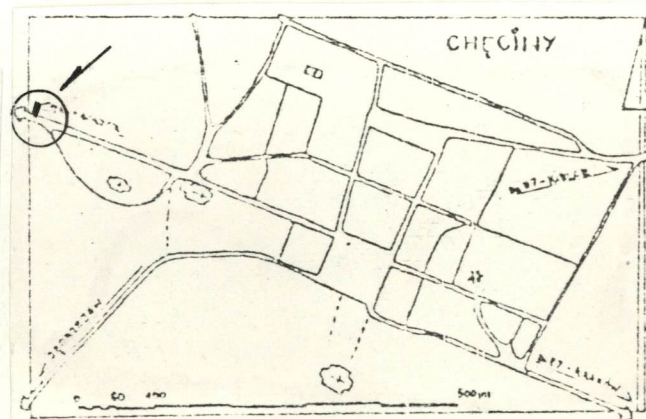
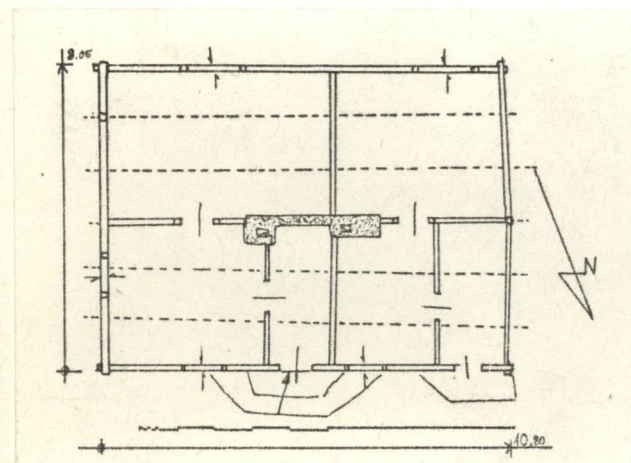
powiat Kielce

8 Właściciel i jego adres

9 Użytkownik i jego adres

10 Rejestr zabytków

Nr 1036 data 9.11.1996



Wzniesiona w 4 ćw. XIX w., przekładana z wymianą stolarki po 1945 r.

Usytuowana kalenicowo 15 m w głąb działki od jezdni, w pn. pierzei ul. Małogoskiej 50 m na zach. od wylotu ul. Ogrodowej. W wyraźnym obniżeniu terenu, na podmurówce kamiennej. Drewniana konstrukcja, zrębowa i sumikowo-łatkowa. Stropy belkowe nagie. Więźba krokwiowo-stolcowa. Wylewka w sieniach. Podłogi białe. Dach pobity gontem i wtórnie papą. Na planie prostokąta. Dwutraktowa, dwupasmowa, z sionkami przez całą szerokość pasma pn. w zach. skrajach pomieszczeń. Na niskiej podmurówce, z nieregularnymi schodami betonowymi przed wejściami od pn. Nakryta obszernym dachem czterospadowym dymnikowym. Elewacja pn. 4 osiowa, wsch. i pd. 2 osiowe, zach. ślepa. Drzwi ramowo-płycinowe, wewnętrzne częściowo przeszklone. W trakcie zach. spongowe. Okna wtórne. Instalacja elektryczna.

14. Kubatura 160 m ³	15. Powierzchnia użytkowa 75 m ²	16. Przeznaczenie pierwotne mieszkalne	17. Użytkowanie obecne mieszkalne
18. Prace budowlane i konserwatorskie, ich przebieg i dokumentacja		19. stan zachowania (fundamenty, ściany zewnętrzne, ściany wewnętrzne, sklepienia, stropy, konstrukcje dachowe, pokrycie dachu, wyposażenie i instalacje) Stan zachowania elementów konstrukcyjnych oraz sposób użytkowania zadowolające.	
		20. Najpilniejsze postulaty konserwatorskie	

21. Akta archiwalne (rodzaj akt, numer i miejsce przechowywania)

24. Uwagi różne

22. Bibliografia

1. E. Pustola-Kozłowska, Chęcin, zabudowa ulic miasta, mps PKZ, W-wa 1985

25. Opracował

tekst 1. Sławomir Parfianowicz, 1983
2. imię, nazwisko, data, podpis

plany, rysunki 3. K. Kowalska, 1981/S. Parfianowicz, 1983
imię, nazwisko, data, podpis

zdjęcia fotograficzne 4. PP PKZ O/W-wa/BDZ Kielce
imię, nazwisko, data, podpis

miejsce przechowywania negatywów

Karta po wypełnieniu podlega ochronie na podstawie przepisów prawa autorskiego

26. Adnotacje o inspekcjach, informacje o zmianach (daty, imiona i nazwiska wypełniających)

23. Źródła ikonograficzne i fotograficzne (rodzaj, miejsce przechowywania, sygnatury)

27. Załączniki

