

1. Obiekt

+ CHAŁUPA

2. Czas powstania

1795 r.
XX w.

3. Miejscowość

CHĘCINY

4. Adres

ul. Małogoska 48 /d. 50/

nr hipoteczny

5. Przynależność administracyjna

kieleckie

województwo

Chęciny

gmina

pow. KIELCE

6. Poprzednie nazwy miejscowości

7. Przynależność administracyjna
przed 1 VI 1975

województwo kieleckie

powiat Kielce

8. Właściciel i jego adres

9. Użytkownik i jego adres

J.W.

10. Rejestr zabytków

Nr 1081

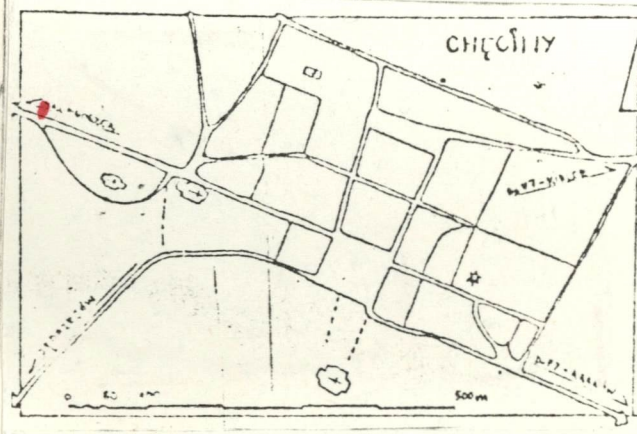
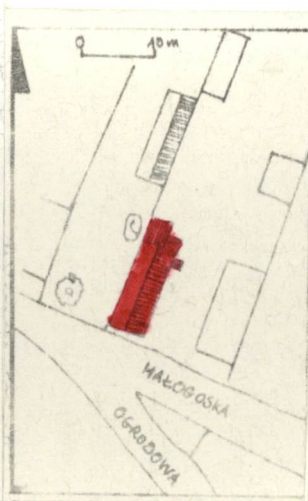
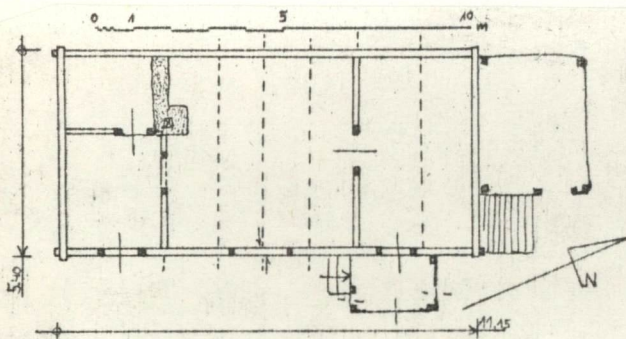
data 7.10.1990



WIDOK OD PD.-WSCH.



WIDOK OD ZACH.



Wzniesiony w roku 1795, co zaświadcza stosowny napis łaciński oraz data wycięta na dzwonie tragicarza obecnie nieczytelne skutkiem zabielenia.

W rękach obecnych właścicieli od 1951 r.

Usytuowany w zach. części miasta. Szczytowo w pn. pierzei ul. Małogoskiej na wysokości jej zbiegu z ul. Ogrodową. Ujęty od wsch. i pn. częściowo brukowanym podwórzem przechodzącym dalej ku pn. w sad, zabudowanym od szczytu pn. budynku wzdłuż zach. międzucha komórkami. Od zach. posesją nr 50.

Na podmurówce z nieregularnego miejscowego łożu. Drewniany, konstrukcji zrębowej z materiału o niejednolitej charakterystyce, częściowo wtórnie użytego z przewagą w zrębie płazów iglastych połowionych piłą i dopracowywanych toporem. Częściowo tynkowany od strony wsch., od pd. i zach. obity płytami pilśniowymi. Ścianki działowe zrębowe. Nad pasmem środkowym i pn. strop belkowy nagi. Więźba krokwiowo-jętkowa. W paśmie pd. polepa w pozostałych podłogi białe. Dach pobity gontem, na którym papa.

Na planie wydłużonego prostokąta jednotraktowy trójpasmowy z wydzieleniem zach. części pasma pd. między którą a pasmem środkowym piecowisko. Z przydaniem niewielkim prostokątnej "werandki" przy wejściu pn. Od pn. dostawiona komórka. Wejścia z podwórza w pasmach skrajnych. Drzwi z pasma pd. do izby obecnie nieliczne.

Na podmurówce eksponowanej przez spadek terenu od wsch. niski, parterowy nakryty dachem dwuspadowym. Dobrej jakości niższe od korony budynku nakryte dachami pulpitowymi.

Belki stropowe fazowane, w izbie, na środkowej z nich wyrobione dzwono, na którym cięta data /1795/.

Fasada wsch. trójosiowa, pozostałe ślepe.

Zachowane pierwotnie drzwi z podwórza do pasma pd. /sieni/, drewniane, biegunowe z drewnianą zasuwą. Pozostała stolarka jak i piec wtórne.

Instalacja elektryczna.

<p>14. Kubałura</p> <p>130 m³</p>	<p>15. Powierzchnia użytkowa</p> <p>40 m²</p>	<p>16. Przeznaczenie pierwotne</p> <p>mieszkalno-gospodarcze</p>	<p>17. Użytkowanie obecne</p> <p>mieszkalne</p>
<p>18. Prace budowlane i konserwatorskie, ich przebieg i dokumentacja</p> <p>1938 spiżowano ostatki belek /na polecenie magistratu/. W okresie po 1945: wymiana stolarki, dobudowa werandki, pobicie dachu papą oraz części ścian płytami. Zmiana pokroju dachu z pierwotnego cztero- na dwu- spadowy.</p>		<p>19. stan zachowania (fundamenty, ściany zewnętrzne, ściany wewnętrzne, sklepienia, stropy, konstrukcje dachowe, pokrycie dachu, wyposażenie i instalacje)</p> <p>Zrąb oraz więźba zaatakowane przez owady. Ubytki w więźbie oraz pokryciu dachu.</p> <p>20. Najpilniejsze postulaty konserwatorskie</p> <p>Zabezpieczenie zrębu przed owadami. Restauracja dachu z ewentualnym przywróceniem pierwotnej formy i pokrycia gontowego. Zabezpieczenie przed dalszymi deformacjami.</p> <p>Obiekt do bezwzględneho utrzymania.</p>	

21. Akta archiwalne (rodzaj akt, numer i miejsce przechowywania)

24. Uwagi różne

22. Bibliografia

1. H. Barbasiewicz, J. Kubiale, Chęcin - studium hist. urbanist., mps PK2, Wwa 1981
2. E. Pustola-Kortowska, Chęcin - zabudowa ulic miasta, mps PK2, Wwa 1985

25. Opracował

- tekst 1. Sławomir Parfianowicz, 1983
2. imię, nazwisko, data, podpis
plany, rysunki 3. Krystyna Kowalska, 1981
4. PP PKZ O/W-wa imię, nazwisko, data, podpis

zdjęcia, fotogr. Wkładka nr 1 dotycząca pkt. 41
imię, nazwisko, data, podpis

miejsce przechowywania negatywów

Karta po wypełnieniu podlega ochronie na podstawie przepisów prawa autorskiego

26. Adnotacje o inspekcjach, informacje o zmianach (daty, imiona i nazwiska wypełniających)

23. Źródła ikonograficzne i lotografia (rodzaj, miejsce przechowywania, sygnatury)

27. Załączniki

1. Miejscowość

CHECINY

2. Obiekt (nazwa jak w karcie)

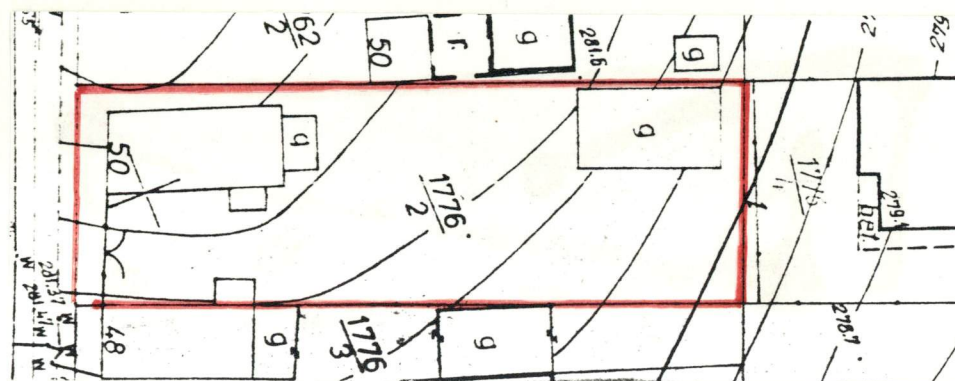
Chałupa ul. Małogoska 48

3. Zawartość wkładki (nazwa obiektu lub materiału uzupełniającego)

dotyczy pkt. 11



PD. fragment elewacji wsch.



Wkładkę założył: **Sławomir Parfianowicz, 1983**

(imię, nazwisko, data)

PP PKZ O/W-wa

Miejsce przechowywania negatywów:

jed. W.A. Olsztyn z. 135/S
OZGraf. Z.P. Ostróda z. 676 n. 40 000

Fot.: **K. Kowalska, 1981**

Wzór ODZ 1978 r.