

1 Obiekt

DOM

2 Czas powstania
kon. XIX w.

3 Miejscowość

CHĘCINY

11 Zdjęcia rzut, przekrój, sytuacja, orientacja



WIDOK OD PD.-ZACH.



WIDOK OD PN.

4. Adres

ul. Małogoska 30

nr hipoteczny

5. Przynależność administracyjna

województwo kieleckie

gmina Chęciny

pow. KIELCE

6. Poprzednie nazwy miejscowości

7. Przynależność administracyjna
przed 1 VI 1975

województwo kieleckie

powiat Kielce

8. Właściciel i jego adres

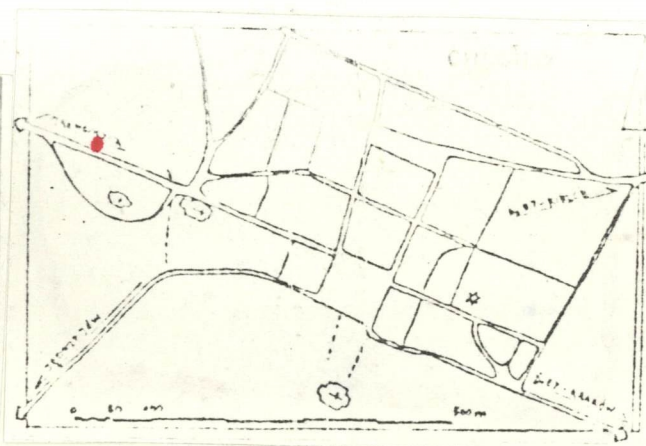
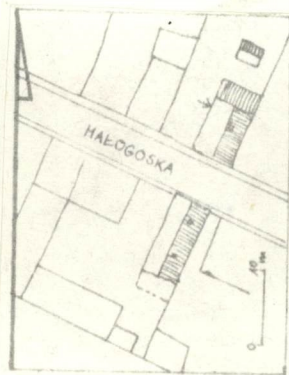
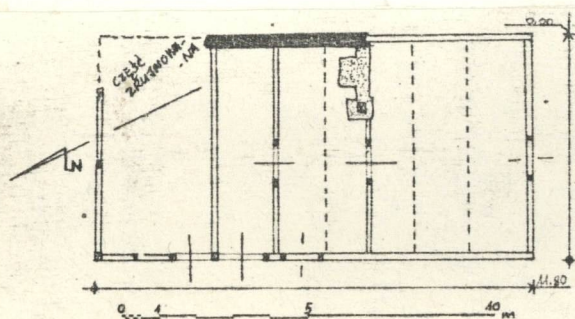


9. Użytkownik i jego adres

J. W.

10. Rejestr zabytków

Nr data



12. Autorzy, historia obiektu, określenia stylu.

Dom wzniesiony przez pradziadka obecnych właścicieli.

13. Opis sytuacja, materiał i konstrukcja, rzut, bryła, elewacje, wnętrze, wyposażenie, instalacje)

Usytuowany szczytowo w pn. pierzei ul. Małogoskiej 90 m u jej zbiegu z ul. Przedborską i 1-go Maja i 100 m od zach. wylotu ul. Ogrodowej. Przylegając do wsch. granicy działki z podwórzem od zach. i pn., gdzie wolnostojąca piwnica, podwórze od zach. brukowane. Do szczytu pn. dobudowana w całej szerokości budynku sunikowo-łatkowa nakryta dachem pulpitowym komórka.

Na podmurówce kamienno-ceglanej. Drewniany zrębowy jedynie pn. odcinek ściany wsch. odpowiadający kuchni i sieni, murowany z miejscowego kamienia. Szalowany pionowo z olistwowaniem w ścianie pd. Strop belkowy nagi nad kuchnią i izbą. Więźba dachowa krokwiowa z przydanymi jętkami. Podłogi białe. Dach pobity gontem, na którym papa.

Na planie prostokąta /8:6/, Jednotraktowy, trójpasmowy. Z sieni w paśmie pn., kuchnią w środkowym i izbą w pd.

Na niskiej podmurówce, parterowy, nakryty dachem dwuspadowym.

Elewacja zachodnia trójosiowa. W osi pn. wejście do komórki, środkowej wejście do części mieszkalnej.

Elewacja pd. dwuosiowa. W osi zach. okno, we wschodniej nabite na elewację drzwi płycinowe.

Drzwi jedno- i dwuskrzydłowe płycinowo-ramowe. Okna dwudzielne.

Instalacja elektryczna.

<p>14. Kubiczność</p> <p>150 m³</p>	<p>15. Powierzchnia użytkowa</p> <p>65 m²</p>	<p>16. Przeznaczenie pierwotne</p> <p>mieszkalne</p>	<p>17. Użytkowanie obecne</p> <p>mieszkalne</p>
<p>18. Prace budowlane i konserwatorskie, ich przebieg i dokumentacja</p> <p>Powiększony i remontowany ok. 1950 r.</p>		<p>19. stan zachowania (fundamenty, ściany zewnętrzne, ściany wewnętrzne, sklepienia, stropy, konstrukcje dachowe, pokrycie dachu, wyposażenie i instalacje)</p> <p>Ściany, stropy oraz pozostałe elementy konstrukcyjne w stanie zadowalającym. Niezbędne uzupełnienia więźby dachowej.</p> <p>20. Najpilniejsze postulaty konserwatorskie</p>	

21. Akta archiwalne (rodzaj akt, numer i miejsce przechowywania)

22. Bibliografia

4. E. Pustota-Kozłowska, Chęcin - zabudowa ulic miasta, mps PKZ, Wwa 1985

23. Źródła ikonograficzne i fotografia (rodzaj, miejsce przechowywania, sygnatury)

24. Uwagi różne

25. Opracował

tekst Sławomir Parfianowicz, 1983

imię, nazwisko, data, podpis

plany, rysunki Sławomir Parfianowicz, 1983

imię, nazwisko, data, podpis

zdjęcia fotogr. Krystyna Kowalska, 1981 / S. Parfianowicz, 1983

imię, nazwisko, data, podpis

miejsce przechowywania negatywów PP PKZ O/W-wa / BDZ Kielce

Karta po wypełnieniu podlega ochronie na podstawie przepisów prawa autorskiego

26. Adnotacje o inspekcjach, informacje o zmianach (daty, imiona i nazwiska wypełniających)

27. Załączniki