

Nr

A B C D E F G H I J K L M N O P R S T U V W X Y Z

1. Obiekt zabytkowy

DOM. UL. WK. KOKIETKA NR 4

2. Miejscowość

CHĘCINY

masto

3. Wiek
XV / XVI4. Styl
piętno gotyk5. Kubatura m³ ok. 1506. Powierzchnia w m² ok. 70

a) zabytkowa: b) użytkowa:

20. Przynależność administracyjna

a) województwo kieleckie

b) powiat kielecki

c) gmina w/m

7. Materiał budowlany

Przed zniszczeniem

Po odbudowie

11. Ilość budynków

1

14. Grunty należące do zabytku:

ha

21. Stacja

Nazwa stacji

Odległość od stacji w km

a) ściany

KAMIEŃ

b) sklepienia

- II -

c) stropy

-

d) wiązania dachu

DREWNO

e) krycie dachu

PAPR

12. Ilość kondygnacji

1

a) ogrody stylowe

13. Użytkowanie wnętrza według ilości:

b) sady i grunty uprawne

a) izb mieszkalnych

-

c) lasy

b) innych pomieszczeń

1

d) wody

c) piwnic

2

e) inne

a) kolejowa

chęciny

5

b) autobusowa

w/m

-

22. Właściciel i jego adres

8. Wyposażenie architektoniczne

Kamienne obcienne obcienne. Stule huty.
Piętno gotyckie węgny obcienne

15. Przeznaczenie pierwotne budynku mieszkalno-handlowe

16. Użytkowanie w latach ubiegłych

17. Użytkowanie obecne gospodarcze (spichlerz i chlew)

18. Nadaje się do użycia na

23. Użytkownik i jego adres

j.w.

9. Autorzy i data budowy i przebudowy

wzniesiony w XV lub w pocz.

XVI w.

19. Data, rodzaj i stopień zniszczeń i odbudowy

Data

O P I S

Zniszczenia %

Odbudowa %

VIII.1939 r.

XI.1939 r.

XII.1945 r.

VII.1965

z. radi. nadawczy. części budynku w ruinie. części fontanna

o murach w dobrym stanie przykry-

-ta tymczasowo daszkiem kaptyn papier-
-zaniedbana. ślady tytułu.

25. Rejestr zabytku Nr

rok..... miejsce przechowywania

26. Nazwa księgi hipotecznej

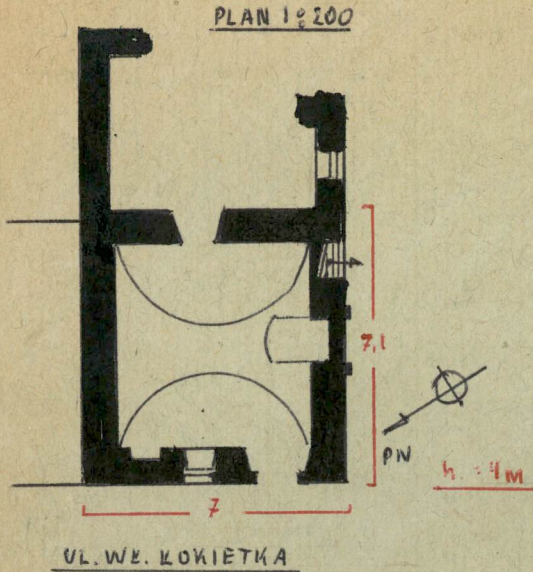
27. Nr hipoteczny

28. Akta

29. Fotografie

30. Inwentaryzacja pomiarowa

31. Szkic sytuacyjny, plan schematyczny, uwagi opisowe, fotografia



Murowany z kamienia
nie regularnego zwisłszy-
-ni kamieniami na
nawach. Pasterowy.
Podpiwniczony, piwnie
sklepione. Ciesniowo
zwinowany. Zacho-
-wane pomieszczenie
fontane resztki piwni
kolebki wpi. Wlewa-
-gi fontanej otwór
dzwonowy i dwa okna
w kamienicy ob-
-wiedziach: jedno re-
-stawa widać do

pomieszczenia na pastwie, dźwięki do piwnicy.
Wlewa-
-gi fontanej od pd. zamknięty w ścianie
otwór do otworu dzwonowego do izby pastora i
wejście do piwnicy. Od tyłu zwinowane porożutosi
dla tego ścianki budowlane. Dach od dawna z tytu-
-rowym, pulpitowy, luty papier.



32. Przebieg prac konserwatorskich

Rok	Wyszczególnienie prac	Koszt tys. zł

33. Koszty w tys. zł	Przewidywane	Rzeczywiste	34. Inspekcje

36. Wypełnił dnia VII 1965
SB. Gólabek y in. p. i. m. i. s. y
37. Sprawdził dnia