

Nr

III

A

B

C

D

E

F

G

H

I

J

K

L

M

N

O

P

R

S

T

U

V

W

X

Y

Z

Wielki

1. Obiekt zabytkowy

DZWONNICA

2. Miejscowość

gm. Wielki GUS
GORZKÓW

KAZIMIERZA MK

3. Wiek

XVIII

4. Styl

regionalny

5. Kubatura m³

260

6. Powierzchnia w m²

36

a) zabytkowa:

b) użytkowa:

7. Materiał
budowlanyPrzed znisz-
czeniemPo
odbudowie

11. Ilość budynków

1

14. Grunty należące do zabytku:

ha

20. Przynależność administracyjna

a) województwo

Kielce

b) powiat

Kazimierski

c) gmina

Dolathowice

21. Stacja

Nazwa stacji

Odległość
od stacji
w km

a) kolejowa

Wielki

3

b) autobusowa

Kazimierski

6

22. Właściciel i jego adres

Parafia rym. - kat. w p.m.

23. Użytkownik i jego adres

Parafia rym. - kat. w p.m.

24. Inwestor i jego adres

8. Wyposażenie architektoniczne

brak

15. Przeznaczenie pierwotne budynku

dzwonnica

16. Użytkowanie w latach ubiegłych

17. Użytkowanie obecne

dzwonnica

18. Nadaje się do użycia na

9. Autorzy i data budowy i przebudowy

Wzmianka w r. 1758.

19. Data, rodzaj i stopień zniszczeń i odbudowy

Data

O P I S

Znisz-
czenia
%Odbu-
dowa
%

VIII.1939 r.

XI.1939 r.

XII.1945 r.

IX.1965 r.

stan zadowolający

10. Udostępnienie

za zgodą użytkownika

25. Rejestr zabytku Nr.....

rok..... miejsce przechowywania

26. Nazwa księgi hipotecznej

27. Nr hipo-
teczny

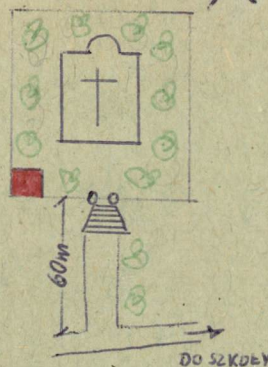
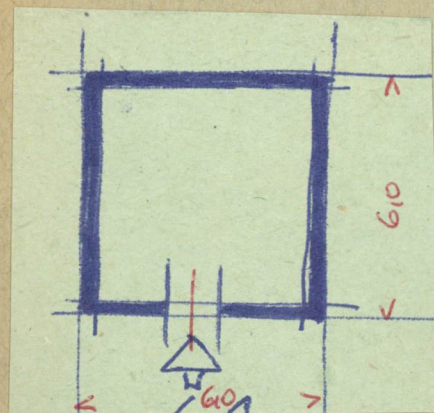
28. Akta

29. Fotografie

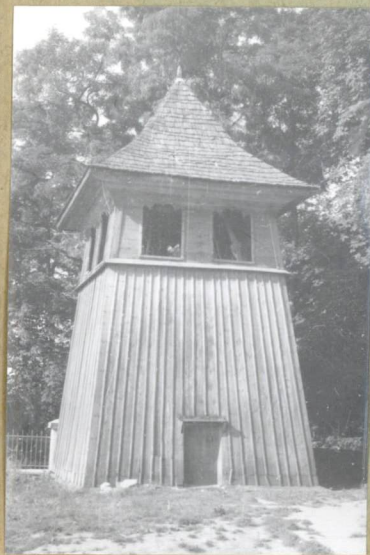
30. Inwentaryzacja pomiarowa

Z Y X W V U T S R P O N M L K J I H G F E D C B A Nr

31. Szkic sytuacyjny, plan schematyczny, uwagi opisowe, fotografia



liniowa w pd. części zewnętrzna kościelna. Drewniana, konstrukcja stropowa, malowana. Na murach kościoła, bez wyodrębnienia i tynku, z niewyodrębnieniem i tynku. Dach łamany, pokryty. W ścianach, w kościele ścianie po parze prostokątnych okien o otworach okiennych.



32. Przebieg prac konserwatorskich

Rok	Wyszczególnienie prac	K o s z t tys. zł

33. Koszty
w tys. zł

Przewidywane

Rzeczywiste

34. Inspekcje

35. Uwagi różne

36. Wypełnił dnia i

37. Sprawdził dnia IX. 1965

SB Gatarew, JM Pieturczyński