

Nr

A

B

C

D

E

F

G

H

I

J

K

L

M

N

O

P

R

S

T

U

V

W

X

Y

Z

1. Obiekt zabytkowy

KOŚCIÓŁ PAR. P.W. ŚW. MATEGORZATY.

2. Miejscowość

GORZKÓW

KAZIMIERZAN Wlk

3. Wiek

XVIII, XX

4. Styl

regionalny

5. Kubatura m³

3000

6. Powierzchnia w m²

400

a) zabytkowa:

b) użytkowa:

7. Materiał budowlany

Przed zniszczeniem

Po odbudowie

11. Ilość budynków

1

14. Grunty należące do zabytku:

ha

20. Przynależność administracyjna

a) województwo:

Kujaw

b) powiat

Kazimierski Wlk

c) gmina

Donatkowo

21. Stacja

Nazwa stacji

Odległość od stacji w km

a) kolejowa

Wielgus

3

b) autobusowa

Kazimierski Wlk

6

22. Właściciel i jego adres

Parafia rym.-kat. wpm.

23. Użytkownik i jego adres

p. wpm.

24. Inwestor i jego adres

25. Rejestr zabytku Nr.....

rok..... miejsce przechowywania

26. Nazwa księgi hipotecznej

27. Nr hipoteczny

28. Akta

29. Fotografie

30. Inwentaryzacja pomiarowa

8. Wyposażenie architektoniczne

Palaszy 2 wolnostojące głównie z polichromie mal. Władysława Cholewickiego 1930. W kuchni m. - wch. i schodów odskwie. profilowane. Stara łowiska.

9. Autorzy i data budowy i przebudowy

Wzniesiony 1758 fundacji Józefa Aleksandrowskiego kasprarskiego łowiskiego. Przebudowany 1948.

10. Udostępnienie

za zgodą wydziału

15. Przeznaczenie pierwotne budynku

sakralne

16. Użytkowanie w latach ubiegłych

17. Użytkowanie obecne

sakralne

18. Nadaje się do użycia na

19. Data, rodzaj i stopień zniszczeń i odbudowy

Data

O P I S

Zniszczenia %

Odbudowa %

VIII.1939 r.

XI.1939 r.

XII.1945 r.

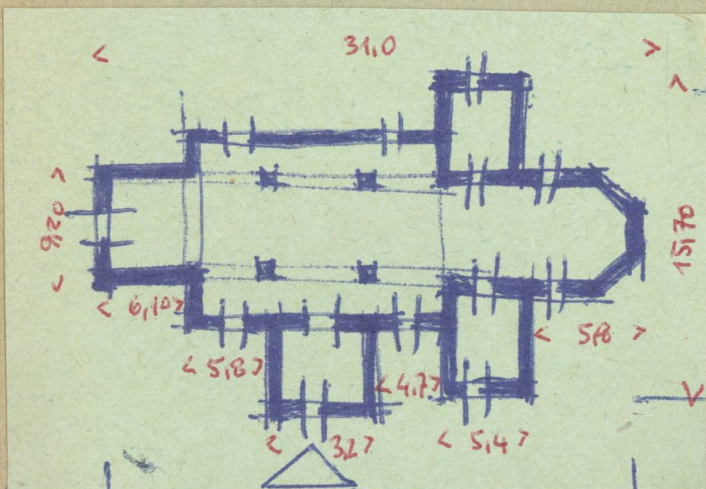
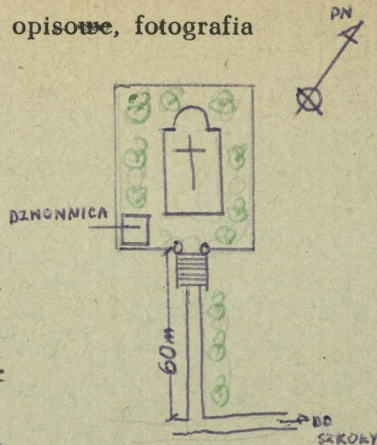
IX.1965 r.

stan nadawający

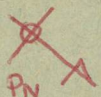
Z Y X W V U T S R P O N M L K J I H G F E D C B A Nr

31. Szkic sytuacyjny, plan schematyczny, uwagi opisowe, fotografia

Zwójcony prezbiterium na m.-rocz.
Drewniany, konstrukc. wstowej, oszalowany.
Prezbiterium ramienne wieloboczne,
przy nim słabości i rąk. Przy
nawie chod. kłochy. Ściany rewn. i
wewn. podłogowe pilastkami o styliz-
owanych głowicach. W prezbiterium stop
z faretami w nawie pow. sklepienie
rewn. ciabłane. Dach dwuspadowy,
poutow. Wnętrze na sygnaturkę wieloboc-
ną i portowy hełm i latarnia.

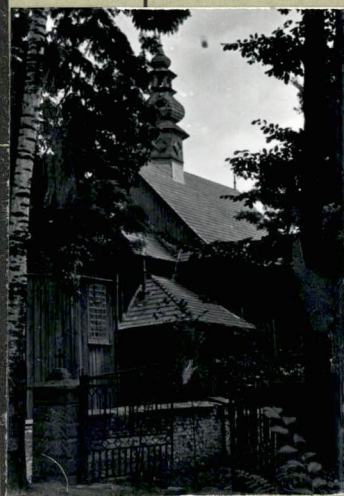


W=9



32. Przebieg prac konserwatorskich

Rok	Wyszczególnienie prac	K o s z t tys. zł



Wane Rzeczywiste

1959

34. Inspekcje

09.1959 - silne uszkodzenie do-
larka, uszkodzenie mechaniczne
konstrukcji dachowej.

36. Wypełnił dnia

37. Sprawdził dnia IX. 1965

JB Gębicki, JM Pieturini sz

