

1 Obiekt

DOM MIESZKALNY

2 Czas powstania  
pocz. XIX w.  
4 ćw. XIX w.

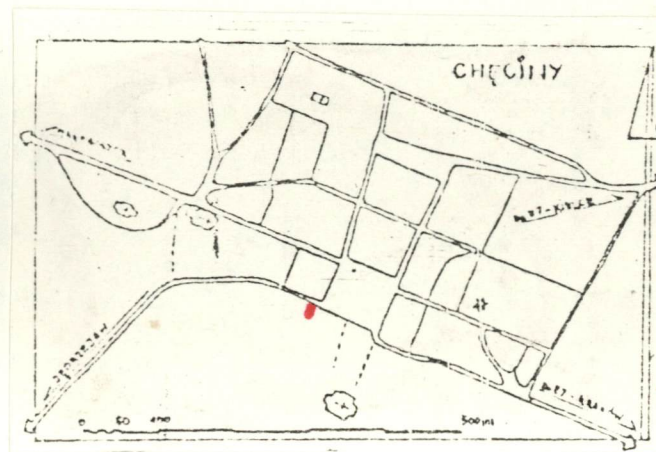
3 Miejscowość

CHĘCINY

11



WIDOK ELEWACJI PN.



4 Adres

ul. Jędrzejowska 3

nr hipoteczny

5. Przynależność administracyjna

województwo kieleckie

gmina Chęciny

pow. WIELCE

6. Poprzednie nazwy miejscowości

7. Przynależność administracyjna  
przed 1 VI 1975

województwo kieleckie

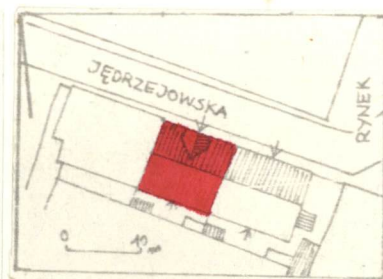
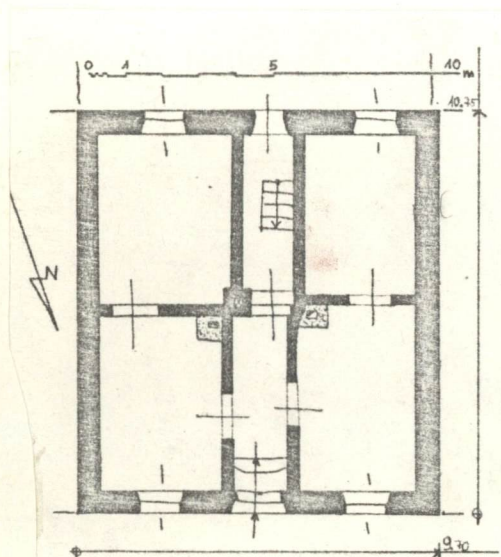
powiat Kielce

8. Właściciel i jego adres

9. Użytkownik i jego adres

10 Rejestr zabytków

Nr 1088 data 9.11.1990





Wzniesiony w jednym rzucie.  
W pełnym narysie ścian obwodowych. Obecnie w pierzei zabudowy  
*zwartej, wój /ciągłej/.*

Usytuowany kalenicowo w zabudowie ciągłej w pd. pierzei ulicy 40 m od jej wlotu na rynek z wąskim podwórkiem zamkniętym od pd. murem oporowym. <sup>drewn.</sup> Murowany z miejscowego wapienia z użyciem cegły, ścianki działowe strychu, tynkowany. Stropy belkowe: nad piwnicami nagie pozostałe z podsufitką. Więźba krokwiowa <sup>drewn.</sup> płatiowa na stolcu, W sieni wylewka betonowa, podłogi <sup>drewn.</sup> białe. Schody na strych drewniane jednobiegowe. Dach pobity od wsch. papą od od zach. blachą.

Na planie prostokąta. Dwutraktowy, trójpasmowy z przelotową sienią w paśmie środkowym, z której schody na strych i do facjat. <sup>drewn.</sup> nad korpusem i takimż nad facjatką.

Na cokole podmurówki parterowy. Nakryty dachem dwuspadowym. Poziom wnętrza podniesiony o trzy stopnie w stosunku do ulicy. Podpiwniczenie pod traktem pn.

Elewacja pn. i pd. trzyosiowa. Pn. z profilowanym gzymsem podokapowym. W osi środkowej rozglifione na zewnątrz wejście. Powyżej facjatka, w której trójkątnym szczycie dwa okrągłe okienka.

Drzwi wejściowe dwuskrzydłowe z nadświetlem, ramowo-płycinowe z boniową dekoracją.

Instalacja elektryczna.

<p>14. Kopalnia</p> <p>300 m<sup>3</sup></p>	<p>15. Powierzchnia użytkowa</p> <p>120 m<sup>2</sup></p>	<p>16. Przeznaczenie pierwotne</p> <p>mieszkalne</p>	<p>17. Użytkowanie obecne</p> <p>mieszkalne</p>
<p>18. Prace budowlane i konserwatorskie, ich przebieg i dokumentacja</p>		<p>19. stan zachowania (fundamenty, ściany zewnętrzne, ściany wewnętrzne, sklepienia, stropy, konstrukcje dachowe, pokrycie dachu, wyposażenie i instalacje)</p> <p>Stan zachowania podstawowych elementów konstrukcyjnych nie budzi zasadniczych obaw. Zaniedbany strych oraz pomieszczenie w facjacie /zamieszkałe/.</p>	
		<p>20. Najpilniejsze postulaty konserwatorskie</p> <p>Ustrzec przed ew. przekuciami otworów i wymianą stolarki.</p>	

21. Akta archiwalne (rodzaj akt, numer i miejsce przechowywania)

24. Uwagi różne

22. Bibliografia

E. Pustota-Kozłowska, Chęcin - zabudowa ulic miasta, Włoc 1985, wps PK 2

25. Opracował

tekst.....

plany, rysunki.....

zdjęcia lotogr.....

miejsce przechowywania negatywów.....

imię, nazwisko, data, podpis  
Sławomir Parfianowicz, 1983,

imię, nazwisko, data, podpis

Krystyna Kowalska, 1981,

imię, nazwisko, data, podpis

PP PKZ O/W-wa

Karta po wypełnieniu podlega ochronie na podstawie przepisów prawa autorskiego

26. Adnotacje o inspekcjach, informacje o zmianach (daty, imiona i nazwiska wypełniających)

23. Źródła ikonograficzne i lotografia (rodzaj, miejsce przechowywania, sygnatury)

27. Załączniki



