

1 Obiekt DOM MIESZKALNY

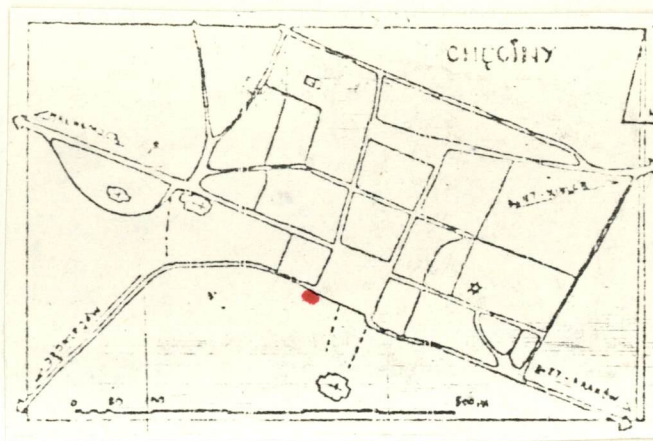
2 Czas powstania  
pocz. XIX w.  
kon. XIX w.

3 Miejscowość  
CHĘCINY

11



WIDOK OD PN.-WSCH.



4 Adres  
ul. Jędrzejowska 1  
nr hipoteczny .....

5. Przynależność administracyjna

województwo kieleckie

gmina Chęciny

pow. WIELCE

6. Poprzednie nazwy miejscowości

7. Przynależność administracyjna  
przed 1 VI 1975

województwo kieleckie

Kielce

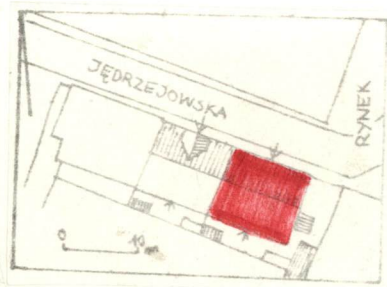
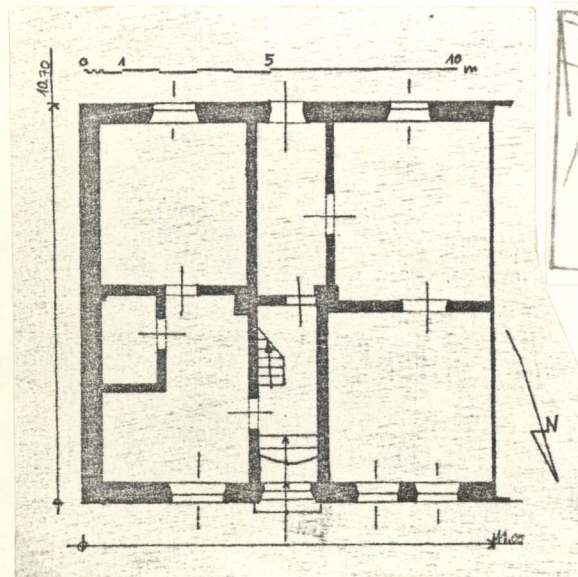
powiat .....

8. Właściciel i jego adres

9. Użytkownik i jego adres

10 Rejestr zabytków

Nr ..... data .....





12. Autorzy, historia obiektu, określenia stylu.

Wzniesiony zapewne w pocz. XIX w. dowiadując do istniejącego już budynku nr 3. Zachowany w pierwotnym kształcie.

13. Opis sylwetki, materiał i konstrukcja, rzut, bryła, elewacje, wnętrza, wyposażenie, instalacje)

Usytuowany w pd. pierzei ul. Jędrzejowskiej przed jej wylotem na rynek domurowany od zach. do wcześniejszego domu nr 3. Od wsch. nieprzejezdny ze względu na wysoki mur oporowy i nową zabudowę wnętrza działki. d. wjazd na podwórze.

Murowany z miejscowego łomu wapiennego z użyciem zwłaszcza pod koroną muru cegły. Otynkowany. Strop żelbetowy nowy nad piwnicami podtraktem pn. pozostałe stropy belkowe z podsufitką. Więźba krokwiowo-płatwiowa na stojącym. W sieni wylewka betonowa. Podłogi białe. Schody na strych drewniane jednobiegowe, strome, przepierzenia na strychu szkieletowe, szalowane. Dach pobity papą.

Na planie prostokąta. Dwutraktowy, trójpasmowy, z przelotową sienią w paśmie środkowym i dodatkowym pomieszczeniem wydzielonym w pd.-wsch. narożu pomieszczenia pn.-wsch.

Na bardzo wydatnym cokole podmurowania od strony ulicy, parterowy. Nakryty dachem dwuspadowym. Poziom wnętrza podniesiony o 7 stopni w stosunku do ulicy.

Elewacja pn. 4-osiowa z wejściem w 2 osi. Otwory zamknięte łukami odcinkowymi, drzwi rozglifione na zewnątrz. W cokole leżące prostokąty okienek piwnicznych. Zwieńczona profilowanym gzymsem koronującym. Elewacja pd. 3-osiowa, wsch. ślepa.

Drzwi wejściowe dwuskrzydłowe, ramowo-płycinowe z romboidalną dekoracją i profilowaną listwą przymykową oraz trójdzielnym nadświetłem. Drzwi od pd. jednoskrzydłowe spongowe. Okna dwudzielne krosnowe, dwupoziomowe.

Instalacja elektryczna i wodociąg.

14. Kubatura 400 m <sup>3</sup>	15. Powierzchnia użytkowa 135 m <sup>2</sup>	16. Przeznaczenie pierwotne mieszkalne	17. Użytkowanie obecne mieszkalne
18. Prace budowlane i konserwatorskie, ich przebieg i dokumentacja		19. stan zachowania (fundamenty, ściany zewnętrzne, ściany wewnętrzne, sklepienia, stropy, konstrukcje dachowe, pokrycie dachu, wyposażenie i instalacje)  Stan zachowania elementów konstrukcyjnych, a także użytkowanie obiektu zadowalające.	
		20. Najpilniejsze postulaty konserwatorskie  Ustrzec przed przekuciami otworów i wymianą stolarki.	

21. Akta archiwalne (rodzaj akt, numer i miejsce przechowywania)

24. Uwagi różne

22. Bibliografia

E. Pustola-Kozłowska, Chęcin - zabudowa ulic miasta, W-wa 1985 mps PK 2

25. Opracował

tekst

imię, nazwisko, data, podpis

plany, rysunki

Sławomir Parfianowicz, 1983,

imię, nazwisko, data, podpis

zdjęcia lotogr.

imię, nazwisko, data, podpis

miejsce przechowywania negatywów

BDZ Kielce

Karta po wypełnieniu podlega ochronie na podstawie przepisów prawa autorskiego

26. Adnotacje o inspekcjach, informacje o zmianach (daty, imiona i nazwiska wypełniających)

23. Źródła ikonograficzne i fotografia (rodzaj, miejsce przechowywania, sygnatury)

27. Załączniki