

1. Obiekt zabytkowy

DOM, STARY RYNEK NR 19 / OB. PL. 2 CZERWCA NR 21/

2. Miejscowość

CHĘCINY

3. Wiek

XVII

4. Styl

5. Kubatura m³

ok. 1800

6. Powierzchnia w m²

ok. 230

a) zabytkowa:

b) użytkowa:

7. Materiał budowlany

Przed zniszczeniem

Po odbudowie

11. Ilość budynków

1

14. Grunty należące do zabytku:

ha

a) ściany

KAMIEŃ

12. Ilość kondygnacji

2

a) ogrody stylowe

b) sklepienia

KAMIEŃ

13. Użytkowanie wnętrza według ilości:

b) sady i grunty uprawne

c) stropy

DREWNO

a) izb mieszkalnych

c) lasy

d) wiązania dachu

DREWNO

b) innych pomieszczeń

d) wody

e) krycie dachu

PAPA.

c) piwnice

e) inne

20. Przynależność administracyjna

a) województwo

KIELCE

b) powiat

KIELCE

c) gmina

W/M

21. Stacja

Nazwa stacji

Odległość od stacji w km

a) kolejowa

CHĘCINY

5

b) autobusowa

W/M.

22. Właściciel i jego adres

Prezydium MRN

23. Użytkownik i jego adres

1. G.S.Sch. - Bułel.

2. Spółdzielnia Pracy: Zakład Szklarski

Opawa Obwarów. 3. Lokatorzy

24. Inwestor i jego adres

8. Wyposażenie architektoniczne

15. Przeznaczenie pierwotne budynku

mieszkalno-handlowe

16. Użytkowanie w latach ubiegłych

17. Użytkowanie obecne

mieszkalno-usługowe.

18. Nadaje się do użycia na

9. Autorzy i data budowy i przebudowy

19. Data, rodzaj i stopień zniszczeń i odbudowy

Data

O P I S

Zniszczenia %

Odbudowa %

VIII.1939 r.

XI.1939 r.

XII.1945 r.

VIII.1965

st. zach. zaniedbany

10. Udostępnienie

za zgodą użytkowników

25. Rejestr zabytku Nr

rok

miejsce przechowywania

26. Nazwa księgi hipotecznej

27. Nr hipoteczny

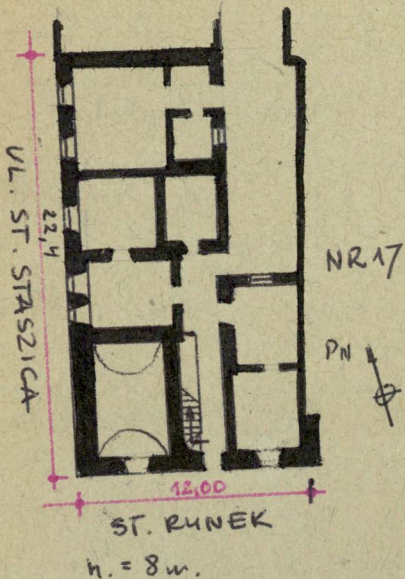
28. Akta

29. Fotografie

30. Inwentaryzacja pomiarowa

31. Szkic sytuacyjny, plan schematyczny, uwagi opisowe, fotografia

PLAN
1:400



USYTUOWANY W PN. PIERZEI
RYNKU U ZBIEGU Z UL. STASZICA.
MUROWANY, PIĘTROWY, PODPIWNI-
CZONY. W PARTERZE SKLEPIE-
NIA KOLEBKOWE I STROPY. PIW-
NICE KAMIENNE SKLEPIONE
KOLEBKOWO. ELEWACJE BEZ
WYSTROJU. NA PIĘTRZE WYSU-
NIĘTY WSPORNIKOWO MAŁY BAL-
KON. DACH CZTEROSPADOWY - PAPA.

32. Przebieg prac konserwatorskich

Rok	Wyszczególnienie prac	K o s z t tys. zł

33. Koszty w tys. zł	Przewidywane	Rzeczywiste

34. Inspekcje

35. Uwagi różne

36. Wypełnił dnia VIII. 1969
SB Gołubiew i J.M. Pietrusiński

37. Sprawdził dnia

