

1. Obiekt 439/2

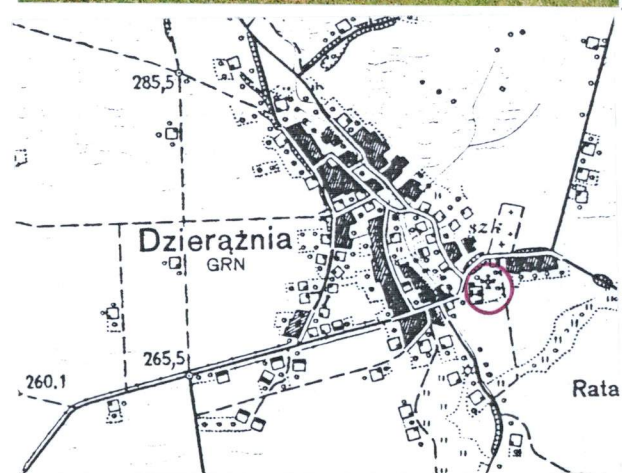
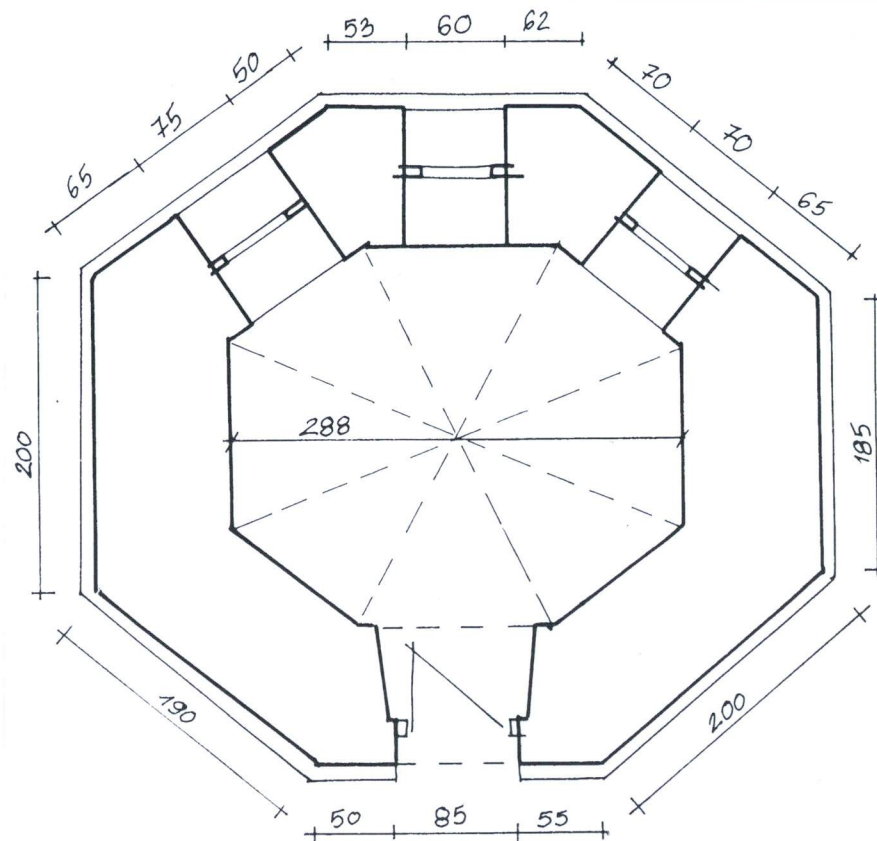
KAPLACA GROBOWA w zespole kościoła paraf. pw. św. Marii Magdaleny

2. Czas powstania

ok. 1650 r.

3. Miejscowość

DZIERAŻNIA



4. Adres

Dzierążnia nr 130
28-541 Dzierążnia

Nr hipoteczny
Nr działki

KW nr
Działka nr

5. Przynależność administracyjna

Województwo Świętokrzyskie

Gmina Dzierążnia-Działoszyce
pow. pińczowski

6. Poprzednie nazwy miejscowości

Dzierążnia

7. Przynależność administracyjna 1. VI. 1975 r.

Województwo Kielce

Powiat Pińczów

8. Właściciel i jego adres

Parafia rzym.-kat. w Dzierążni
Dzierążnia 130
28-541 Dzierążnia

9. Użytkownik i jego adres

Parafia rzym.-kat. w Dzierążni
Dzierążnia 130
28-541 Dzierążnia

10. Rejestr zabytków

Nr 246 data 15.06.1967

12. Historia obiektu, autorzy, określenie stylu

Kaplica grobowa zw. Innocentium, zbudowana ok. poł. XVII wieku. Wielokrotnie remontowana, m.in. w latach 60. XX w. oraz obecnie.

Barokowa.

13. Opis (sytuacja, materiał i konstrukcja, rzut, bryła, elewacje, wnętrze, wyposażenie, instalacje)

SYTUACJA: zespół kościelny położony we wsch. części wsi, na lokalnym wyniesieniu z pionową i dominującą skarpą od strony zachodniej. Cmentarz przykościelny nieregularny, określony pełnym kamiennym murem. Kościół na środku cmentarza, orientowany. Brama główna w ogrodzeniu od strony pn., poprzedzona przedkościelnym placem opartym od pn. o biegnącą przez wieś drogę. Bramka boczna w narożniku pn.-zach. ze schodami od strony plebanii. Na pd. od nawy kościoła, przy ogrodzeniu kamienny ołtarz połowy. Przy murze cmentarnym stare i młode lipy, przy kościele drzewa i krzewy iglaste. Plebania na zach. od cmentarza przykościelnego, na obniżonym poziomie użytkowym, otoczona drzewami liściastymi i iglastymi. Kaplica grobowa a wsch. od kościoła włączona w ogrodzenie cmentarza, zwrócona frontem na zach. ku kościelnemu prezbiterium. Przy niej dwie stare lipy. Z murem cmentarnym łączy się pn. oraz pd. elewacją.

MATERIAŁ I KONSTRUKCJA: murowana z kamienia na zaprawie wapiennej, obustronnie tynkowana. Posadzki z regularnych płyt szarego piaskowca. Kopuła kamienna, spłaszczona, ośmioboczna z kamienną latarnią o podniebieniu z dekoracją stiukową. Wieżba dachowa drewniana. Kopuła kryta blachą ocynkowaną. Drzwi drewniane, deskowe, oklepkowane w "jodełkę z rombem na środku", na żelaznych pasowych zawiasach. Odrzwia kamienne, z szarego piaskowca.

RZUT: na planie ośmioboku, jednoprzestrzenna.

BRYŁA: parterowa. Korpus nakryty spłaszczoną ośmioboczną kopułą z latarnią. Latarnia ośmioboczna zwieńczona półkulistą kopułką.

ELEWACJE: otynkowane, na wysokim cokole bez gzymsu. Zwieńczone mocno profilowanym lecz nieznacznie wyładowanym gzymsem. Elewacja frontowa, zach. z prostokątnym otworem drzwiowym na osi. Wokół niego kamienne, profilowane odrzwia. Elewacja wsch. oraz przylegające do niej dwie boczne z kolistymi otworami okiennymi o szerokich gzymsach. Latarnia zwieńczona profilowanym gzymsem, boki analogicznie opracowane, z dwojonymi, półkoliście zamkniętymi płycinami. Na elewacjach pn.-zach. oraz pd.-zach. kamienne płyty z napisami "parvuli".

WNĘTRZE: pomieszczenie nakryte ośmioboczną, spłaszczoną kopułą spływającą bezpośrednio na ściany, te bez gzymsu wieńczącego oraz cokołu. W latarni stiukowe, ramowe podziały. Posadzka z płyt kamiennych, tuż za drzwiami pozostałości wejścia do komory grobowej (opaska kamienna).

INSTALACJE: brak

<p>14. Kubatura</p> <p>ok. 112 m³</p>	<p>15. Powierzchnia użytkowa</p> <p>18,7 m²</p>	<p>16. Przeznaczenie pierwotne</p> <p>kaplica grobowa</p>	<p>17. Użytkowanie obecne</p> <p>kaplica grobowa</p>
<p>18. Prace budowlane i konserwatorskie, ich przebieg i dokumentacja</p> <p>Brak danych do zakresu remontu z lat 60. XX w. Ostatnim remontem objęto elewacje oraz wnętrze, wymieniono część tynków, kaplicę z zewnątrz i wewnątrz pomalowano, odnowiono drzwi.</p>		<p>19. Stan zachowania</p> <p>Ściany - dość dobre Sklepienia - dobry Pokrycie kopuły w dość dobrym stanie Stolarka drzwiowa w dobrym stanie Posadzka z ubytkami, płyty rozpojone, nierówne.</p>	
		<p>20. Najpilniejsze postulaty konserwatorskie</p> <p>Brak.</p>	

21. Akta archiwalne (rodzaj akt, numer i miejsce przechowywania)	24. Uwagi różne
	25. Opracował Tekst Mgr inż. arch. Iwona Plichta-Wiśniewska, rok 2000 Plany, rysunki Mgr inż. arch. Iwona Plichta-Wiśniewska, rok 2000 Zdjęcia fotogr. Mgr inż. arch. Iwona Plichta-Wiśniewska, rok 2000 Miejsce przechowywania negatywów WO.SOZ.Kielce <i>Karta po wypełnieniu podlega ochronie na podstawie przepisów prawa autorskiego</i>
22. Bibliografia Katalog Zabytków Sztuki w Polsce, woj.kieleckie, pow.buski, Warszawa 1957 r., T. III, z.1, s.22. Katalog duchowieństwa i parafii diecezji kieleckiej, Kielce 1999 r.	26. Adnotacje o inspekcjach, informacje o zmianach (daty, imiona i nazwiska wypełniających)
23. Źródła ikonograficzne i fotografie (rodzaj, sygnatura i miejsce przechowywania)	27. Załączniki

1. Miejscowość

DZIERAŻNIA

2. Obiekt (nazwa jak w karcie)

KAPLICA GROBOWA

3. Zawartość wkładki (nazwa obiektu lub materiału uzupełniającego)

FOTOGRAFIE, PLANY, OPIS



2.



3.



4.

Wkładkę założył:
(imię, nazwisko, data)

Miejsce przechowywania negatywów: WO SOZ Kielce



5.



6.



9.

1. Miejscowość

DZIERAŻNIA

2. Obiekt (nazwa jak w karcie)

KAPLICA GROBOWA

3. Zawartość wkładki (nazwa obiektu lub materiału uzupełniającego)

FOTOGRAFIE, PLANY, OPIS



FOTOGRAFIE

Elewacja frontowa, zach.

2.Drzwi główne

3.Elewacja zach. i pd.

4.Elewacja pd. i wsch.

5.Elewacja wsch. i pn.

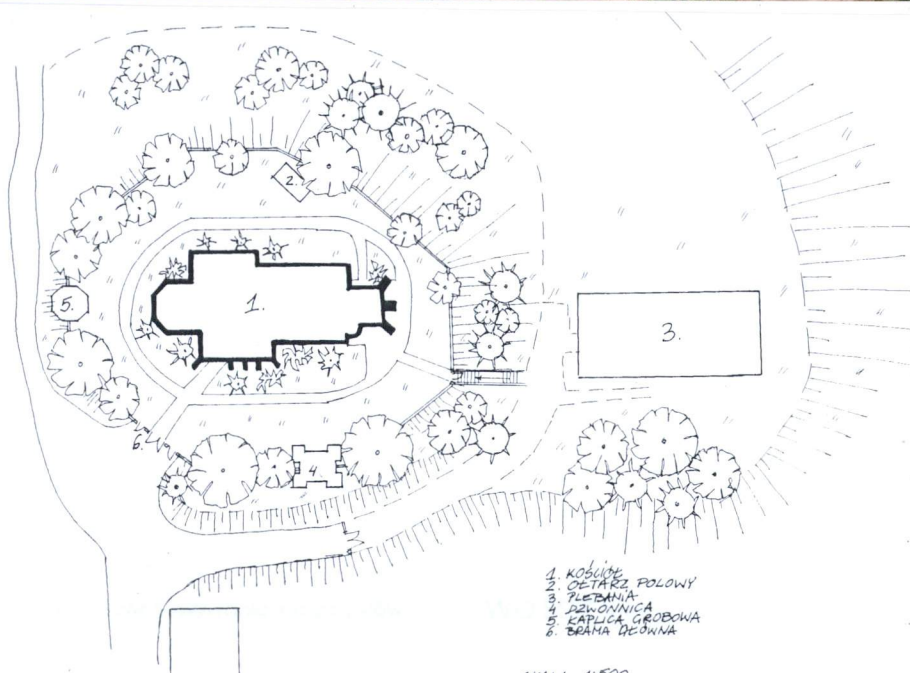
6.Widok od str.pn.

7.Widok od str. pół

8.Latarnia kopuły

9.Otwór okienny

- od wewnątrz



1. KOSCIÓŁ
2. DRZWI GŁÓWNE
3. ELEWACJA ZACH. I PD.
4. ELEWACJA PD. I WSCH.
5. ELEWACJA WSCH. I PN.
6. WIDOK OD STR. PN.
7. WIDOK OD STR. POŁ.
8. LATARNIA KOPUŁY
9. OTWÓR OKIENNY

SKALA 1:500

8.