

1. Obiekt 439/1

KOŚCIÓŁ PARAFIALNY PW. ŚW. MARII MAGDALENY

2. Czas powstania

1440, 1646, 1847,

3. Miejscowość

DZIERAŻNIA

4. Adres

Dzierążnia nr 130
28-541 Dzierążnia

Nr hipoteczny

KW nr

Nr działki

Działka nr

5. Przynależność administracyjna

Województwo Świętokrzyskie

Gmina

Dzierążnia Działoszyce
pow. pińczowski

6. Poprzednie nazwy miejscowości

Dzierążnia

7. Przynależność administracyjna 1.VI.1975 r.

Województwo Kielce

Powiat

Pińczów

8. Właściciel i jego adres

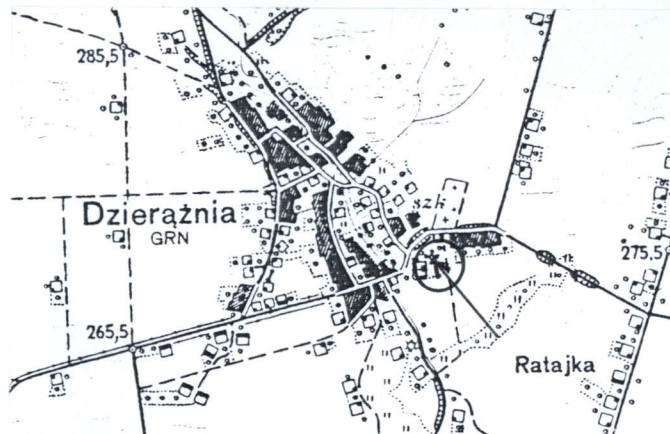
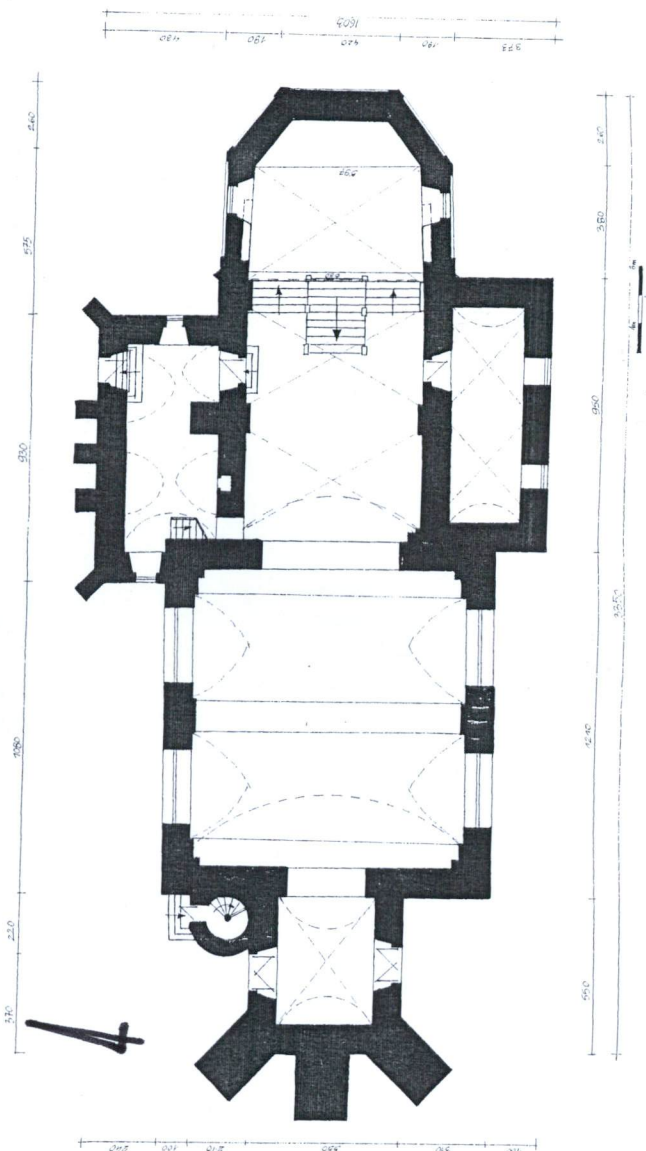
Parafia rzym.-kat. w Dzierążni
Dzierążnia 130
28-541 Dzierążnia

9. Użytkownik i jego adres

Parafia rzym.-kat. w Dzierążni
Dzierążnia 130
28-541 Dzierążnia

10. Rejestr zabytków

Nr 246 data 15.06.1967



12. Historia obiektu, autorzy, określenie stylu

Pierwszy kościół murowany wzniesiony przez bpa Iwona Odrowąża (1218-1229) odnotowany w wykazach świętopietrza z 1326 r. Drugi z ok. 1440 r. wybudowany kosztem Pawła z Zatora, kanonika krakowskiego z którego zachowała się jedynie wieża odnawiana w 1824 oraz 1955 r. Obecny kościół budowany w kilku etapach. Prezbiterium z 1646 r. powiększone przez ks. Stanisława Ludwika Kotarbińskiego ok. 1850 r. z podziemną kaplicą Grobu Chrystusowego z tego samego okresu. Nawa z 1660 r. Przedsionek pn. (pierwotna zakrystia) z poł. XVII wieku. Skarbiec (pd.) z 1847 r., powiększony i zamieniony na zakrystię w 1901 r.

Kościół przebudowywany i odnawiany w latach 1824, 1847, 1955 oraz obecnie.

Pod wieżą stare gotyckie portale z XV w., w prezbiterium portale barokowe. Ołtarze XVIII w., chór muzyczny z 1901 r. wykonany przez Stanisława Anielskiego

Barokowy ze starszymi elementami stylowymi (gotyckimi, renesansowymi).

13. Opis (sytuacja, materiał i konstrukcja, rzut, bryła, elewacje, wnętrze, wyposażenie, instalacje)

SYTUACJA: zespół kościelny położony we wsch. części wsi, na lokalnym wyniesieniu z pionową i dominującą skarpą od strony zachodniej. Cmentarz przykościelny nieregularny, określony pełnym kamiennym murem. Kościół na środku cmentarza, orientowany. Na wsch. od niego, w ogrodzeniu cmentarza, kaplica grobowa zwrócona frontem ku kościelnemu prezbiterium. Brama główna w ogrodzeniu od strony pn., poprzedzona przedkościelnym placem opartym od pn. o biegnącą przez wieś drogę. Bramka boczna w narożniku pn.-zach. ze schodami od strony plebani. Na pd. od nawy kościoła, przy ogrodzeniu kamienny ołtarz polowy. Przy murze cmentarnym stare i młode lipy, przy kościele drzewa i krzewy iglaste. Plebania na zach. od cmentarza przykościelnego, na obniżonym poziomie użytkowym, otoczona drzewami liściastymi i iglastymi.

MATERIAŁ I KONSTRUKCJA: murowany z kamienia (opoki) od wewnątrz tynkowany. Wewnętrzne pilastry i belkowanie z szarego piaskowca. W prezbiterium sklepienia kolebkowo-krzyżowe, w nawie kolebkowe z lunetami na gurtach, w przedsionku i zakrystii kolebkowe z lunetami, w wieży w dwu dolnych kondygnacjach kolebkowo-krzyżowe, wyżej drewniane belkowe stropy z górnym deskowym pułapem. W kaplicy Grobu Pańskiego sklepienie pozorne z lunetami. We wszystkich pomieszczeniach kamienne posadzki (marmurowe oraz z szarego i brunatnego piaskowca). W prezbiterium oraz przedsionku jednobiegowe kamienne chody. Schody na chór muzyczny i wieżę z wapienia pińczowskiego, spiralne. Wieżba dachowa drewniana, krokwiowo-jętkowa. Dachy kryte blachą ocynkowaną. Drzwi drewniane, na żelaznych pasowych zawiasach oraz żelazne (prezbiterium) w skośną kratę z antabą i zamkiem. Pod wieżą do kruchty oraz z prezbiterium do zakrystii kamienne portale. Okna metalowe, wielopolowe. Balustrada chóru drewniana.

RZUT: złożony z nawy, przylegających doń prezbiterium i wieży, przedsionka i zakrystii. Nawa prostokątna, zbliżona do kwadratu, dwuprzęsłowa. Wieża od zachodu, na osi, z zewnątrz na planie kwadratu wewnątrz prostokąta, węższa od nawy. Przy nich, w narożniku pn. ćwierćkolista baszta ze schodami. Prezbiterium węższe od nawy, prostokątne, wydłużone, trójbocznie zamknięte, trójpłaszczytowe, w przeszle wsch. zwężające się ku zamknięciu. Po pn. stronie prezbiterium przedsionek, wąski, krótszy od niego, zachodzący na nawę. Po stronie pd. zakrystia, prostokątna, wąska, krótsza od prezbiterium. Kaplica Grobu Pańskiego pod trzecim (wsch.) przęsłem prezbiterium, prostokątna, jednoprzestrzenna.

BRYŁA: jednowieżowa, rozczłonkowana, złożona z przylegających do siebie prostopadłościanów. Korpus nawowy nakryty wysokim, dwuspadowym dachem osłoniętym trójkątnymi szczytami. Prezbiterium równe mu wysokością, węższe, trójbocznie zamknięte, nakryte niezależnym, niższym, pięciopółaciowym dachem. Wieża trójkondygnacyjna, oszkarpowana, kondygnacja trzecia węższa, kwadratowa w podstawie, zwieńczona daszkiem namiotowym oraz baniastym hełmem z latarnią i krzyżem. Baszta ze schodami wysokością równa nawie i dolnej kondygnacji wieży, nakryta dachem ćwierćstożkowym. Przedsionek pn. o połowę niższy od nawy nakryty przedłużoną i przełamana połacią dachu prezbiterium. Zakrystia niższa od prezbiterium, nakryta dachem jednospadowym.

ELEWACJE: nieotynkowane. "Nowsze" zamknięcie prezbiterium z ciosów kamiennych regularnych, pozostałe nieregularnych. Nawa, wieża, zakrystia oraz częściowo przedsionek bez cokołów. Prezbiterium z wysokim cokołem bez gzymsów. Elewacje zwieńczone profilowanymi prostymi gzymsami, zamknięcie prezbiterium z gzymsem mocno profilowanym i wyładowanym. Wieża z ciosowym, międzykondygnacyjnym gzymsem kapnikowym. Otwory okienne w gładkich z regularnych ciosów kamiennych, zamknięcia prezbiterium w kamiennej, uszakowanej opasce. Portale zewnętrzne do kruchty pod wieżą (od pn. i pd.) ostrołuczne, profilowane. Otwór drzwiowy do przedsionka prostokątny, z kamiennymi, prostymi węgarami. Narożniki i początek dobudowanego zamknięcia prezbiterium z tokańskimi pilastrami przy których trójkątne w przekroju występy zach. (starszej) części prezbiterium zwieńczone akantowymi ślimacznikami. Elewacja **frontowa**, zach. jednowieżowa. Wieża z masywnymi, skośnymi szkarpmi narożnymi oraz wyższą szkarpą

14. Kubatura	15. Powierzchnia użytkowa	16. Przeznaczenie pierwotne	17. Użytkowanie obecne
ok. 3120 m ³	235 m ²	kociół	kościół
18. Prace budowlane i konserwatorskie, ich przebieg i dokumentacja		19. Stan zachowania	
		<p>Ściany - nieznacznie zawilgocone od strony pn., z ubytkami tynku.</p> <p>Sklepienia - dobry.</p> <p>Dach - dobry</p> <p>Stolarka drzwiowa i okienna - dobry</p> <p>Posadzki - nieznacznie wyeksploatowane.</p>	
		20. Najpilniejsze postulaty konserwatorskie	
Brak danych		Odnowienie wnętrza.	

21. Akta archiwalne (rodzaj akt, numer i miejsce przechowywania)	24. Uwagi różne
22. Bibliografia Katalog Zabytków Sztuki w Polsce, woj.kieleckie, pow.buski, Warszawa 1957 r., T. III, z.1, s.22. Katalog duchowieństwa i parafii diecezji kieleckiej, Kielce 1999 r.	25. Opracował Tekst Mgr inż. arch. Iwona Plichta-Wiśniewska, rok 2000 Plany, rysunki Mgr inż. arch. Iwona Plichta-Wiśniewska, rok 2000 Zdjęcia fotogr. Mgr inż. arch. Iwona Plichta-Wiśniewska, rok 2000 Miejsce przechowywania negatywów WO.SOZ.Kielce <i>Karta po wypełnieniu podlega ochronie na podstawie przepisów prawa autorskiego</i>
23. Źródła ikonograficzne i fotografie (rodzaj, sygnatura i miejsce przechowywania)	26. Adnotacje o inspekcjach, informacje o zmianach (daty, imiona i nazwiska wypełniających)
	27. Załączniki

1. Miejscowość DZIERAŻNIA	2. Obiekt (nazwa jak w karcie) KOŚCIÓŁ PARAFIALNY UL.3 MAJA 26	3. Zawartość wkładki (nazwa obiektu lub materiału uzupełniającego) FOTOGRAFIE, PLANY, OPIS
------------------------------	--	---

środkową. Elewacja zach. przedsionka z prostokątnym okienkiem. Elewacja **boczna, pd.** sześćoosiowa. Wieża jednoosiowa, na osi w kondygnacji dolnej ostrołuczny otwór drzwiowy, w kondygnacji górnej małe półkoliście zamknięte okienko. Nawa dwuosiowa, okna wysoko osadzone, półkoliste. Prezbiterium trójosiowe, na osiach zach. otwory okienne półkoliste, na wsch. prostokątne. Elewacja **boczna pn.** sześćoosiowa. Elewacje wieży i nawy opracowane jak od pd., baszta z prostokątnym otworem drzwiowym poprzedzonym trójstopniowymi schodami. Przedsionek oszkarpowany, z otworem drzwiowym przy narożniku wsch. Prezbiterium jednoosiowe, z prostokątnym oknem części wschodniej (nowszej). Elewacja wsch. prezbiterium i zakrystii bez podziałów, przedsionka z prostokątnym oknem na osi. Na wsch. ścianie zakrystii kartusz herbowy z herbem Dębno (Oleśnickiego), na wsch. prezbiterium płyta-hierogram IHS i data 1664.

WNĘTRZE: nawa dwuprzęsłowa, nakryta sklepieniem kolebkowym z lunetami, na gurtach, z dekoracją stiukową o motywach listwowo-ramowych i malowidłami ściennymi przedstawiającymi czterech ewangelistów. Ściany rozcłonkowane pilastrami dźwigającymi pełne belkowanie zgierowane na ich osiach. Pilastry z uproszczonymi korynckimi głowicami. Gzyms belkowania mocno wyładowany z pasem ząbkowania, fryz gładki, architrav dwudzielny. W lunetach półkoliste otwory okienne. Otwory kruchty oraz chóru muzycznego półkoliste. Parapet chóru muzycznego drewniany nadwieszony w nawie. Balustrada pełna osadzona i zakończona profilowanym gzymsem. Otwór tęczowy zamknięty pełnym łukiem, archiwolta łuku oprofilowana, nad profilem data 1660 (?). Prezbiterium wydłużone, trójprzęsłowe, zamknięte trójbocznie (wielobocznie). nakryte sklepieniem kolebkowo-krzyżowym ze stiukowym kartuszem na środku. Ściany rozcłonkowane i opracowane jak nawy. W bocznych portale ostrołuczne, otwory drzwiowe w kamiennych obramieniach, z nadprożem ujętym wolutami z napisem i datą 1646, w prostokątnym zwieńczeniu ujętym po bokach wolutowymi spływami i odcinkowym szczykiem hierogram IHS. Nad belkowanie w ścianie pd. dwa okna, w pn. analogiczne w formie płyciny. Sklepienie części wsch. (nowszej) z wyższą strzałką, w ścianach bocznych pozbawionych belkowania prostokątne otwory okienne pod którymi prostokątne nisze. Posadzka prezbiterium na dwóch poziomach użytkowych połączonych ze sobą dwubiegowymi czterostopniowymi schodami. Na środku schody do kaplicy Grobu Pańskiego. Kaplica Grobu Pańskiego sklepiona kolebkowo z lunetami, o ścianach rozcłonkowanych kompozytowymi pilastrami i oknach zdobionych opaskami z wolich oczu. Odrzwia w uszakowatym, profilowanym obramieniu. Zakrystia nakryta sklepieniem kolebkowym z lunetami o gładkich tynkowanych ścianach, z parą prostokątnych okien od str. pd. Przedsionek z poziomem użytkowym wyższym niż w prezbiterium i nawie, nakryty sklepieniem kolebkowym z lunetami, z oknami w ścianach bocznych i drzwiami na zewnątrz w narożniku pn. -wsch. W ścianie pd. prostokątny schowek oraz otwór ambony poprzedzony jednobiegowymi kamiennymi schodami. Przy drzwiach do prezbiterium dolna część dawnej szkarpy. Kruchta nakryta sklepieniem kolebkowo-krzyżowym, z ostrołuczными otworami drzwiowymi w ścianach bocznych. Klatka schodowa na chór dostępna jedynie z zewnątrz, kamienna, spiralna.

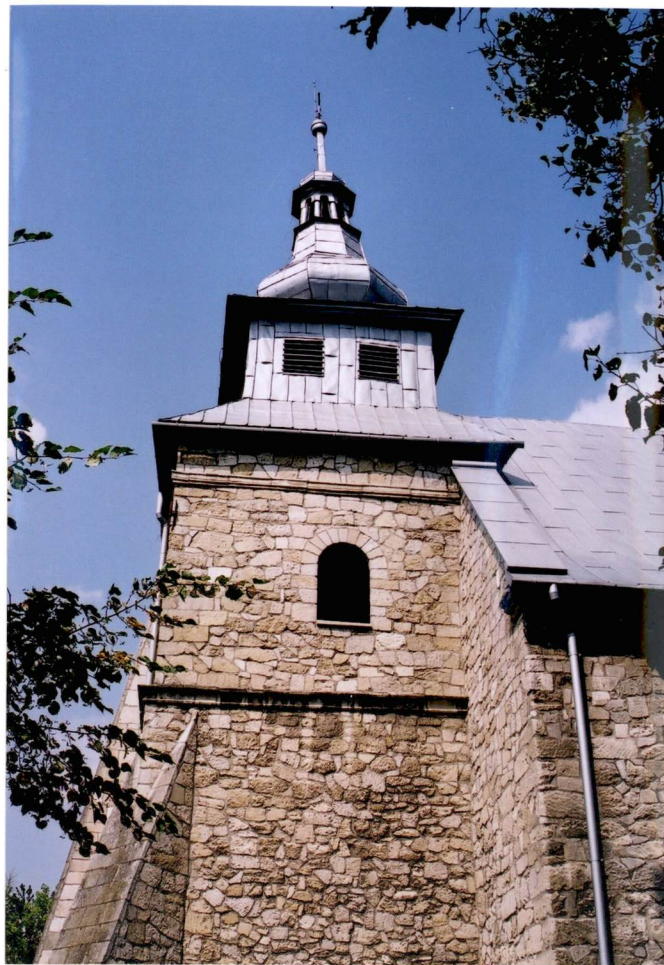
INSTALACJE: elektryczna

Wkładkę założył:
(imię, nazwisko, data)

Miejsce przechowywania negatywów: WO SOZ Kielce



9.



10.



11.

1. Miejscowość

DZIERAŻNIA

2. Obiekt (nazwa jak w karcie)

KOŚCIÓŁ PARAFIALNY

3. Zawartość wkładki (nazwa obiektu lub materiału uzupełniającego)

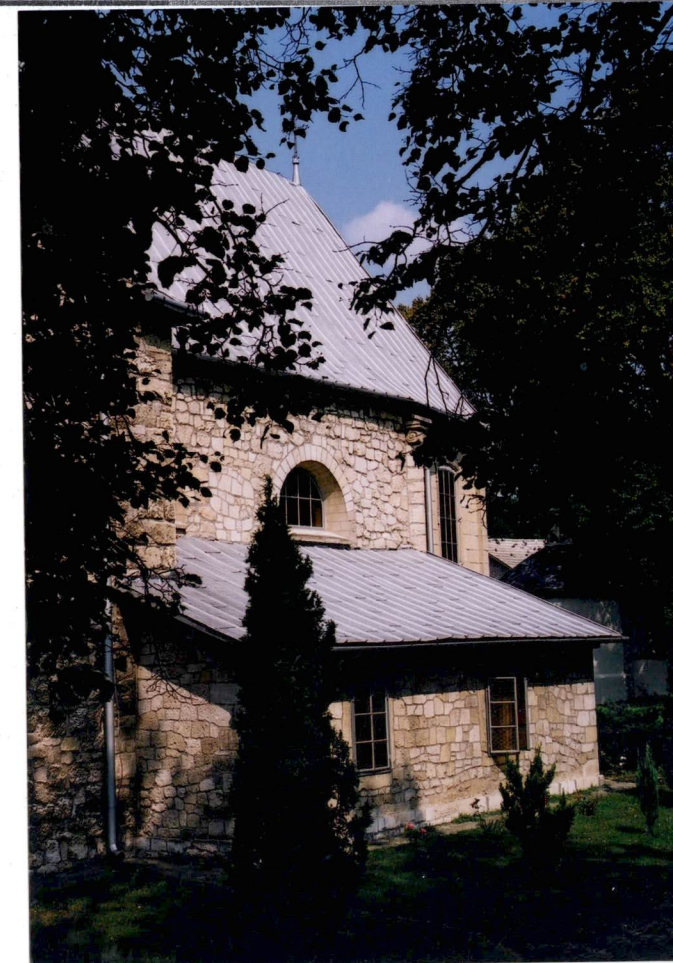
FOTOGRAFIE, PLANY, OPIS



2



3



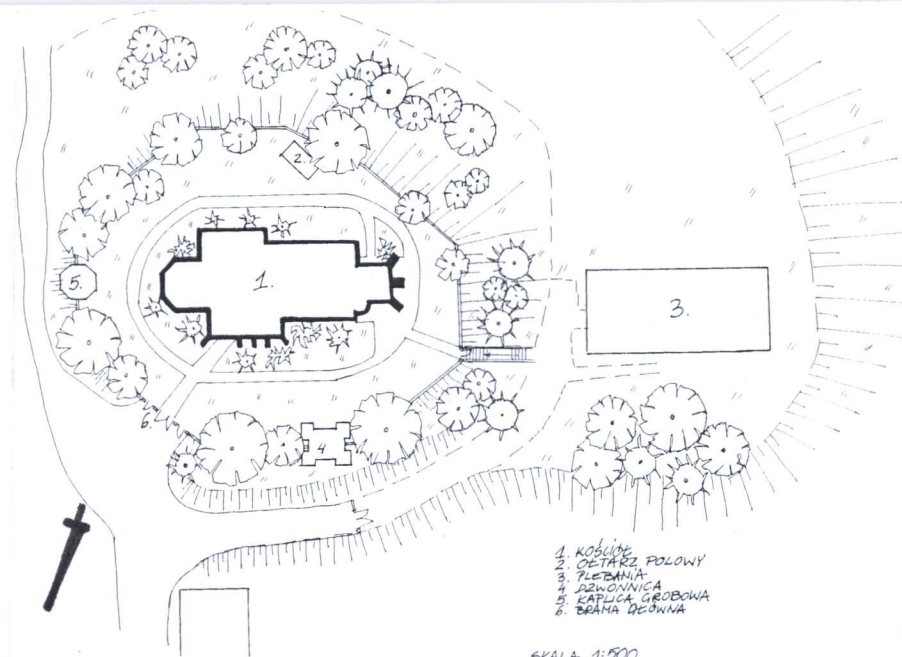
4

Wkładkę założył:
(imię, nazwisko, data)

Miejsce przechowywania negatywów: WO SOZ Kielce



5.



6.



7.



8.

1. Miejscowość

DZIERAŻNIA

2. Obiekt (nazwa jak w karcie)

KOŚCIÓŁ PARAFIALNY

3. Zawartość wkładki (nazwa obiektu lub materiału uzupełniającego)

FOTOGRAFIE, PLANY, OPIS



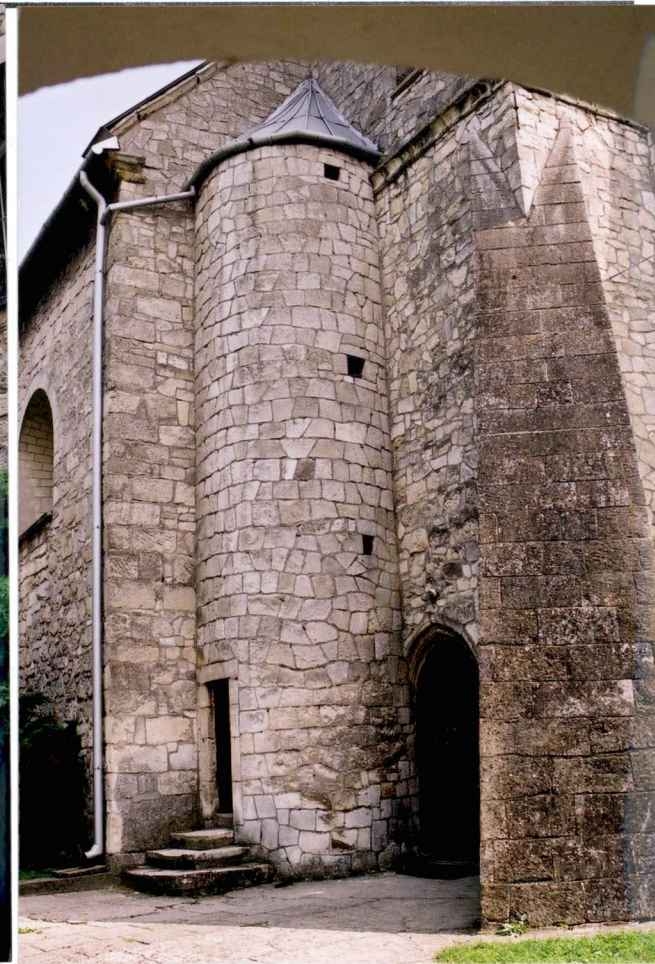
12



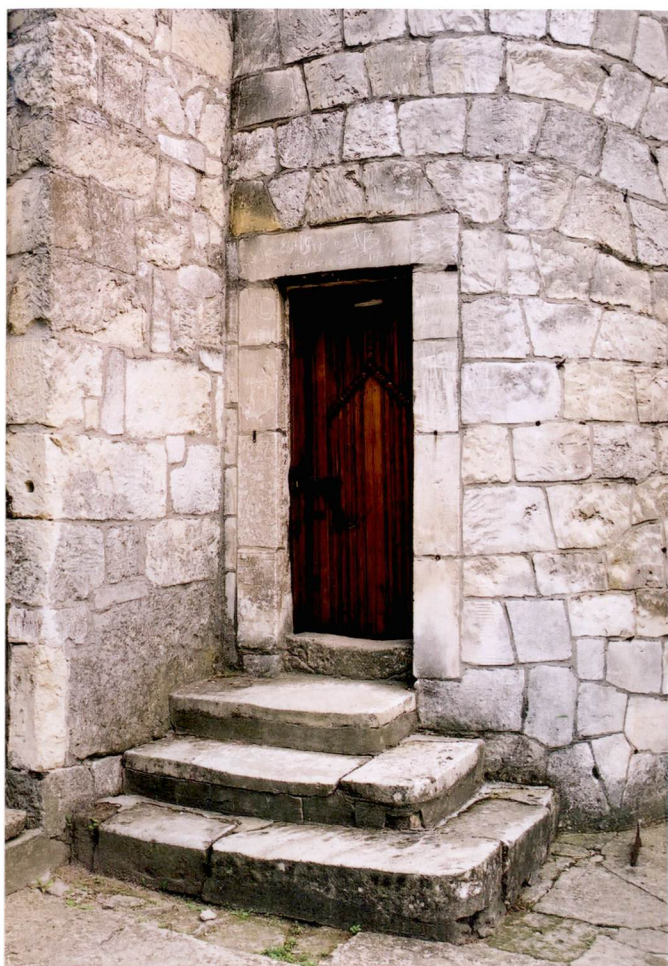
13



14.



15.



16.



17.



18.

1. Miejscowość

DZIERAŻNIA

2. Obiekt (nazwa jak w karcie)

KOŚCIÓŁ PARAFIALNY

3. Zawartość wkładki (nazwa obiektu lub materiału uzupełniającego)

FOTOGRAFIE, PLANY, OPIS



21



22



19.



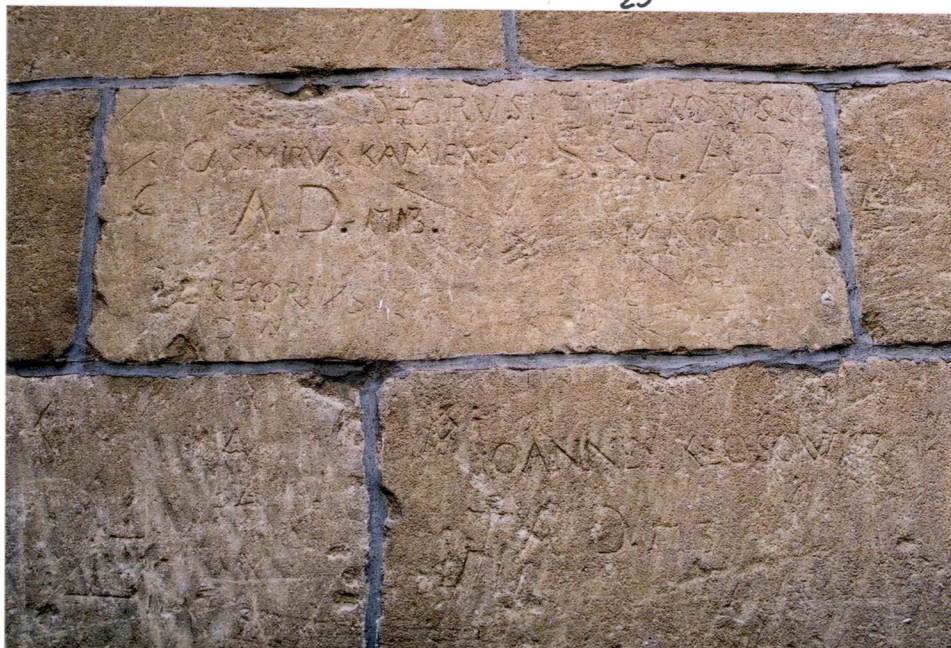
20.



23



26



24



25

FOTOGRAFIE

1. Widok ogólny od str. pd.-wsch.
2. Widok od str. pn.-wsch.
3. Wieża
4. Zakrystia
5. przedsionek
- 6-8. "Dobudowana" część prezbiterium
9. Nawa, elewacja pd. i zach.
10. Wieża od str. pd.
11. Wsch. szczyt dachu nawy
12. Elewacja pd.
13. Górna kondygnacja wieży
14. okno zach. przedsionka
15. Baszta schodowa
16. Drzwi baszty
- 17-18. Portal pd. wieży
19. Portal pn. wieży
20. Okno prezbiterium
21. Styk chronologicznie różnych części prezbiterium
22. Kartusz herbowy (zakrystia)
23. Hierogram IHS (prezbiterium)
24. inskrypcje (pd. ściana prezbiterium)
25. Zakrystia, gzyms wieńczący
26. Nawa, baza pilastra
27. Wnętrze, prezbiterium, sklepienie
28. Wnętrze, prezbiterium, belkowanie ściany pd.
29. wnętrze, ołtarz główny
30. Wnętrze, prezbiterium, portal pn.
31. Wnętrze, prezbiterium, belkowanie ściany pn.
32. Wnętrze, kruchta
33. Wnętrze, nawa, fragment belkowania
34. Wnętrze, kaplica Grobu Pańskiego
35. Wnętrze, kaplica Grobu Pańskiego, pilaster

1. Miejscowość

DZIERAŻNIA

2. Obiekt (nazwa jak w karcie)

KOŚCIÓŁ PARAFIALNY

3. Zawartość wkładki (nazwa obiektu lub materiału uzupełniającego)

FOTOGRAFIE, PLANY, OPIS



27



28



29



30



32.



33.



35.



31.



34.