

Nr

A B C D E F G H I J K L M N O P R S T U V W X Y Z

1. Obiekt zabytkowy

DOM. ST. RYNEK NR 15 / OB. PL. 2. CZERWCA NR 19/

2. Miejscowość

CHĘCINY

3. Wiek

XVII

4. Styl

prosto budo.

5. Kubatura m<sup>3</sup>

ok. 1300

6. Powierzchnia w m<sup>2</sup>

ok. 250

a) zabytkowa:

b) użytkowa:

7. Materiał budowlany

Przed zniszczeniem

Po odbudowie

11. Ilość budynków

1

14. Grunty należące do zabytku:

ha

20. Przynależność administracyjna

a) województwo

kieleckie

b) powiat

kielecki

c) gmina

w/m.

21. Stacja

Nazwa stacji

Odległość od stacji w km

a) kolejowa

chęciny

5

b) autobusowa

w/m.

—

22. Właściciel i jego adres

8. Wyposażenie architektoniczne

wsieci starych drzwi, żelazne, żaluzje. XVIII w. - do pomieszczenia domu w 20.

15. Przeznaczenie pierwotne budynku

mieszkalno-handlowe

16. Użytkowanie w latach ubiegłych

17. Użytkowanie obecne

i.w.

18. Nadaje się do użycia na

9. Autorzy i data budowy i przebudowy

19. Data, rodzaj i stopień zniszczeń i odbudowy

Data

O P I S

Zniszczenia %

Odbudowa %

VIII.1939 r.

XI.1939 r.

XII.1945 r.

VII.1965

St. zach. zaniedbany

25. Rejestr zabytku Nr

rok..... miejsce przechowywania

26. Nazwa księgi hipotecznej

27. Nr hipoteczny

28. Akta

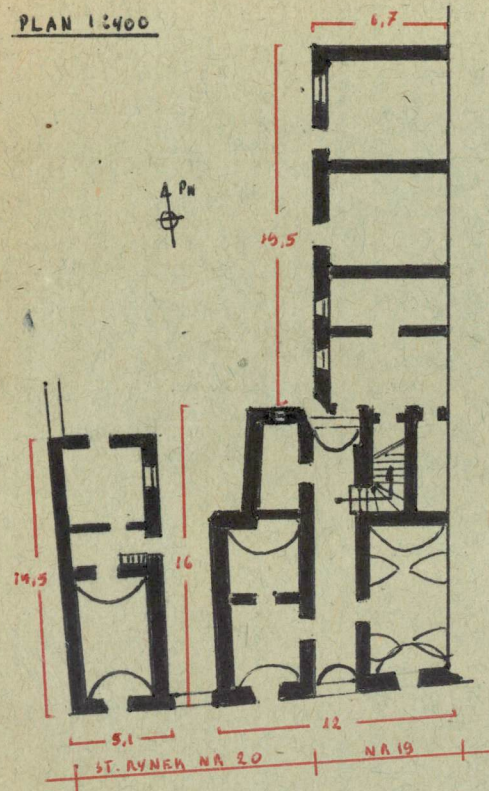
29. Fotografie

30. Inwentaryzacja pomiarowa

10. Udostępnienie

za zgodą użytkowników

31. Szkic sytuacyjny, plan schematyczny, uwagi opisowe, fotografia



Usytuowany w pn. pierzei  
st. Rynek. Murowany.  
Piętrowy z parterowym  
opracowaniem. Potarzony  
sienią przełotową z  
domem nr. 20. Wnętrze  
dwutraktowe. W pomie-  
szczeniu fontannym  
sklepienie kolebkowe z  
kasetami. Sienią sklepio-  
ną kolebką. Podpiwni-  
cowy. Elewacja fontan-  
towa z ośiową bez  
wystroju, z gzymsami  
kordonicowymi. Dach  
dwuspadowy kryty  
blachą.



32. Przebieg prac konserwatorskich

Rok	Wyszczególnienie prac	K o s z t tys. zł

33. Koszty w tys. zł	Przewidywane	Rzeczywiste

34. Inspekcje

35. Uwagi różne

36. Wypełnił dnia VIII. 1965  
B. Golubiew Zm. Pietrusiński

37. Sprawdził dnia