

1. Obiekt zabytkowy

DOM, STARY RYNEK NR 13. /ob. Pl. 2 czerwca nr 17/

2. Miejscowość

CHĘCINY

3. Wiek  
XVI - XVII

4. Styl

5. Kubatura m<sup>3</sup> 500

6. Powierzchnia w m<sup>2</sup> 71

a) zabytkowa: b) użytkowa:

20. Przynależność administracyjna

a) województwo KIELCE

b) powiat KIELCE

c) gmina w/m

7. Materiał budowlany

Przed zniszczeniem

Po odbudowie

11. Ilość budynków 1

14. Grunty należące do zabytku: ha

21. Stacja Nazwa stacji Odległość od stacji w km

a) kolejowa CHĘCINY 7

b) autobusowa w/m.

a) ściany

KAMIEŃ + cegła

b) sklepienia

KAMIEŃ + cegła

c) stropy

DREWNO

d) wiązania dachu

DREWNO

e) krycie dachu

blacha cynowa

12. Ilość kondygnacji 2

a) ogrody stylowe

13. Użytkowanie wnętrza według ilości:

b) sady i grunty uprawne

a) izb mieszkalnych 2

c) lasy

b) innych pomieszczeń 3

d) wody

c) piwnice

e) inne

22. Właściciel i jego adres

8. Wyposażenie architektoniczne

Kamienne odzwierciedlenie o charakterze renesansowym.

15. Przeznaczenie pierwotne budynku mieszkalno-handlowe

16. Użytkowanie w latach ubiegłych

17. Użytkowanie obecne mieszkanie i magazyn

18. Nadaje się do użycia na

23. Użytkownik i jego adres

lokator:

Magazynu G.S.

24. Inwestor i jego adres

9. Autorzy i data budowy i przebudowy

wzniesiony w h. XVI lub w I poł. XVII w. częściowo rozebrany.

19. Data, rodzaj i stopień zniszczeń i odbudowy

Data

O P I S

Zniszczenia % Odbudowa %

VIII.1939 r.

XI.1939 r.

XII.1945 r.

VIII.1965

st. zach. zaniedbany

25. Rejestr zabytku Nr

rok miejsce przechowywania

26. Nazwa księgi hipotecznej 27. Nr hipoteczny

28. Akta

29. Fotografie

30. Inwentaryzacja pomiarowa

10. Udostępnienie

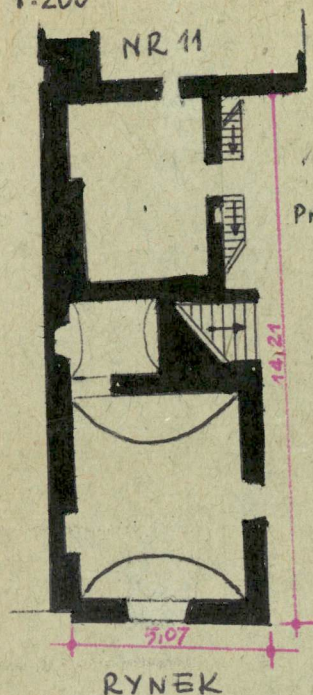
Klucze do magazynu u właściciela G.S.



## 31. Szkic sytuacyjny, plan schematyczny, uwagi opisowe, fotografia

PLAN  
1:200

h. = 8 m.



Usytuowany w pn. pierzei St. Rynku.  
Murowany, piętrowy, podpiwniczony.  
Od strony Rynku w partene dwa po-  
mieszczenia, z których frontowe  
sklepione kolebkowo. Piwnice skle-  
pione kamieniem. Elewacja bez  
wystroju, tynkowana, zwieńczona  
gzymsem. Dach dwuspadowy.  
Piwnice występujące przed lico  
murów zewn. w stronę Rynku.  
Pierwotnie kamienica z podcie-  
niami (?).



## 32. Przebieg prac konserwatorskich

Rok	Wyszczególnienie prac	K o s z t tys. zł

33. Koszty  
w tys. zł

## Przewidywane

## Rzeczywiste

## 34. Inspekcje

## 35. Uwagi różne

36. Wypełnił dnia VIII. 1965

SB Gołubiew, JW Pietrusiński

37. Sprawdził dnia