

Nr

21

A

B

C

D

E

F

G

H

I

J

K

L

M

N

O

P

R

S

T

U

V

W

X

Y

Z

tamobueshui

1. Obiekt zabytkowy

ZAMEK SZYDLÓWIECKICH NOWA KARTA

2. Miejscowość

CMIELÓW

3. Wiek

XVI, XVII

4. Styl

gotyk, renesans

5. Kubatura - m³

2823

6. Powierzchnia w m²

a) zabytkowa: 576 b) użytkowa: 76.2

20. Przynależność administracyjna

a) województwo Kiełce

b) powiat Opatów

c) gmina Cmielów

7. Materiał budowlany

Przed zniszczeniem

Po odbudowie

a) ściany

kamień

b) sklepienia

cegła

c) stropy

cegła

d) więzania dachu

drewno

drewno

e) krycie dachu

-

papa

11. Ilość budynków

1

12. Ilość kondygnacji

4

13. Użytkowanie wnętrza według ilości:

a) izb mieszkalnych

2

b) innych pomieszczeń

2

c) piwnic

1

14. Grunty należące do zabytku:

ha

a) ogrody stylowe

-

b) sady i grunty uprawne

-

c) lasy

-

d) wody

1.5

e) inne teren przyległy

2.5

21. Stacja

Nazwa stacji

Odległość od stacji w km

a) kolejowa

Cmielów

na m.

b) autobusowa

Cmielów

na m.

22. Właściciel i jego adres

23. Użytkownik i jego adres

- " -

24. Inwestor i jego adres

8. Wyposażenie architektoniczne

Detale cokołu, filizyny, całość zamknięcia dworoboku fortyfikacji ziemnych w których stawał budynek. Na niej ruina portali i kaplicy. Trzy kondygnacje wieża bramna. Sklepienie kolebkowe. Frontowa rośnię wieży obok powalone. Stalake klucze okna w kamiennych, wzniesione na murach obramieniach.

15. Przeznaczenie pierwotne budynku

obronno-mieszkalne

16. Użytkowanie w latach ubiegłych

browar

17. Użytkowanie obecne

stała ruina, mieszkanie w wieży

18. Nadaje się do użycia na

wieża - muzeum regionalne

9. Autorzy i data budowy i przebudowy

1519-31 - budowa
I poł. XVIII - przebudowa
1702 - częściowa rozbudowa
~1800 - przebudowa wieży
1902 - " " " " " "

19. Data, rodzaj i stopień zniszczeń i odbudowy

Data

O P I S

Zniszczenia %

Odbudowa %

VIII.1939 r.

Stała ruina.

80

XI.1939 r.

- " -

"

XII.1945 r.

- " -

"

X.1959

Stan zachowania zły

80

25. Rejestr zabytku Nr

338

rok

1956

miejsce przechowywania

26. Nazwa księgi hipotecznej

27. Nr hipoteczny

28. Akta

29. Fotografie

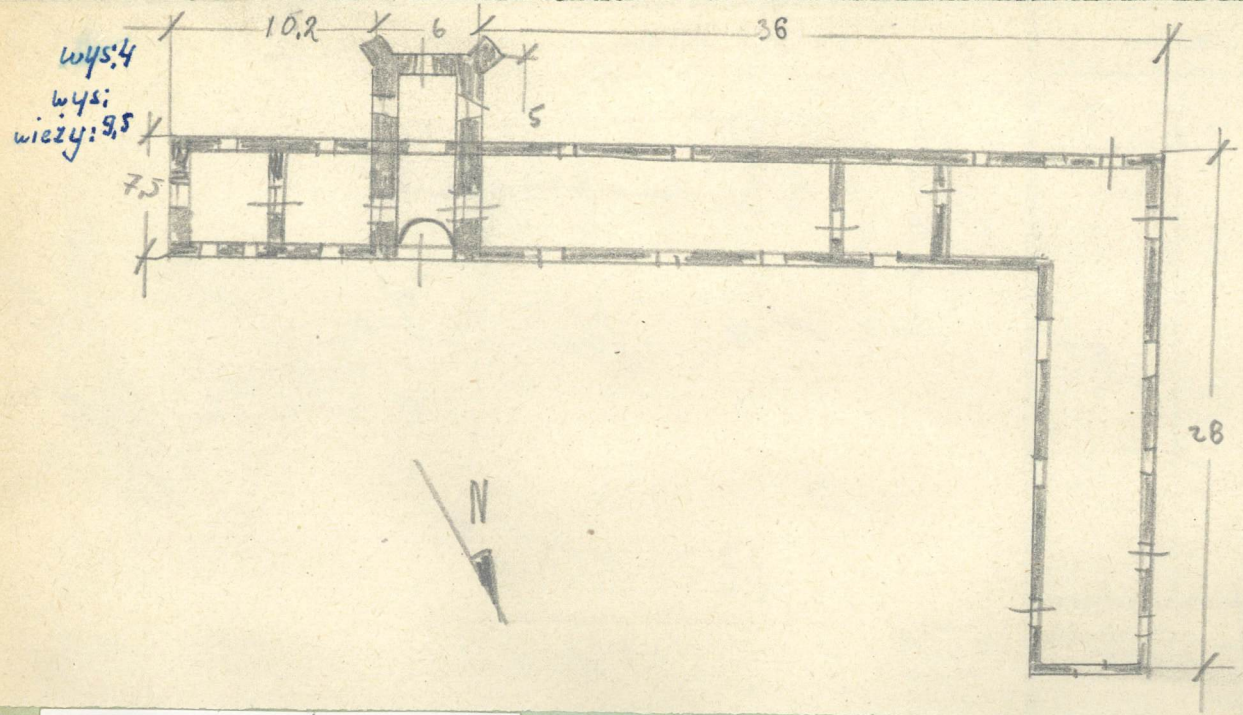
U.K.

30. Inwentaryzacja pomiarowa

10. Udostępnienie

dobre

Z Y X W V U T S R P O N M L K J I H G F E D C B A Nr



konserwatorskich

Wyszczególnienie prac	Koszt tys. zł

przewidywane	Rzeczywiste

34. Inspekcje

35. Uwagi różne

36. Wypełnił dnia
H. Staszewski, październik 1959

37. Sprawdził dnia VIII. 1964

JB Gołubiew
M. Staszewski

