

Nr

A

B

C

D

E

F

G

H

I

J

K

L

M

N

O

P

R

S

T

U

V

W

X

Y

Z

ŚWIĘTOKRZYSKIE

1. Obiekt zabytkowy

4513

KOSTNICA przy kościele par.

2. Miejscowość

ĆMIELÓW

miasto

3. Wiek

XVIII, XIX

4. Styl

bezstylowa

5. Kubatura m³

ok. 110

6. Powierzchnia w m² 34

a) zabytkowa:

b) użytkowa:

7. Materiał
budowlanyPrzed znisz-
czeniemPo
odbudowie

11. Ilość budynków

1

14. Grunty należące do zabytku:

ha

20. Przynależność administracyjna

a) województwo

Kielce

b) powiat

Opole OSTROWIEC

c) gmina

Ćmielów

21. Stacja

Nazwa stacji

Odległość
od stacji
w km

a) kolejowa

w/m

b) autobusowa

w/m

22. Właściciel i jego adres

Par. rym. kat. Ćmielów

23. Użytkownik i jego adres

- - -

24. Inwestor i jego adres

8. Wyposażenie architektoniczne

15. Przeznaczenie pierwotne budynku

Kostnica

16. Użytkowanie w latach ubiegłych

kaplica

17. Użytkowanie obecne

szkół

18. Nadaje się do użycia na

9. Autorzy i data budowy i przebudowy

wzniesiona w 1770,
przebudowana w 1904 r.
(przebudowa elewacji pd.
i odnowienie całości)

19. Data, rodzaj i stopień zniszczeń i odbudowy

Data

O P I S

Znisz-
czenia
%Odbu-
dowa
%

VIII.1939 r.

XI.1939 r.

XII.1945 r.

VII.1964. st. zach. dość dobry

25. Rejestr zabytku Nr

20.05.1977

rok..... miejsce przechowywania

26. Nazwa księgi hipotecznej

27. Nr hipo-
teczny

28. Akta

29. Fotografie

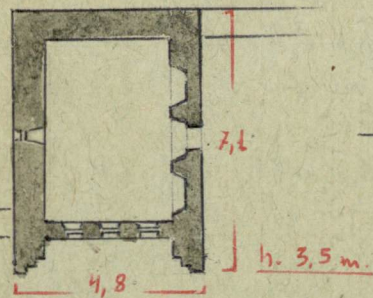
30. Inwentaryzacja pomiarowa

10. Udostępnienie

w/m.

31. Szkic sytuacyjny, plan schematyczny, uwagi opisowe, fotografia

PLAN 1:8200



SITUACJA: zob.
karta ogrozenia
cmentarna kościelnego

Usytuowana w pn. zach. części cmentarna kościelnego, włączona w mur otaczający cmentarz. Murowana z kamienia i cegły, tynkowana. Wzniesiona na rzucie prostokąta. Dach dwuspadowy kryty pierwotnie gontem, ob. dachówka. Ściana frontowa pd. cofnięta względem między przedłużone ku przodowi boczne ściany budynku. Ściana ta wraz z trefem dachowym i dekoracją szczytu (żeliwne symbole krzyża Pańskiego wmurowane w szczyt) jest wynikiem przebudowy z 1904. wejście na osi od wsch. Wnętrze przekryte stropem belkowym. We wsch. ścianie, po bokach wnęki drzwiowej, dwie symetryczne, przeszkleione wnęki.
Lit. Katalog Zabytków Sztuki w Polsce, III, zesz. 7, w-wa 1959, s. 11.

32. Przebieg prac konserwatorskich

Rok	Wyszczególnienie prac	Koszt tys. zł



zeczywiste

34. Inspekcje



36. Wypełnił dnia

Świdubiew T. Mieluchowski

37. Sprawdził dnia