

Nr

111

A

B

C

D

E

F

G

H

I

J

K

L

M

N

O

P

R

S

T

U

V

W

X

Y

Z

ŚWIĘTOKRZYSKIE

3292

1. Obiekt zabytkowy

3913

PLEBANIA

2. Miejscowość

gm. CHMIELNIK
SĘDZIEJOWICE

3292

3. Wiek

XIX

4. Styl

KLASYCZYM

5. Kubatura m³

700

6. Powierzchnia w m²

a) zabytkowa:

b) użytkowa:

210

20. Przynależność administracyjna

a) województwo

KIELCE

b) powiat

BUSKO

KIELCE

c) gmina

w/m

CHMIELNIK

7. Materiał budowlany

Przed zniszczeniem

Po odbudowie

a) ściany

KAMIEŃ

b) sklepienia

c) stropy

DREWNO

d) wiązania dachu

- II -

e) krycie dachu

BLACHA

11. Ilość budynków

1

12. Ilość kondygnacji

1

13. Użytkowanie wnętrza według ilości:

a) izb mieszkalnych

8

b) innych pomieszczeń

-

c) piwnic

-

14. Grunty należące do zabytku:

ha

a) ogrody stylowe

b) sady i grunty uprawne

c) lasy

d) wody

e) inne

21. Stacja

Nazwa stacji

Odległość od stacji w km

a) kolejowa

w/m

b) autobusowa

SAMOSTRZĄD

4

22. Właściciel i jego adres

PARAFIA RZYM. - KAT. w/m

8. Wyposażenie architektoniczne

15. Przeznaczenie pierwotne budynku

PLEBANIA

16. Użytkowanie w latach ubiegłych

17. Użytkowanie obecne

PLEBANIA

18. Nadaje się do użycia na

19. Data, rodzaj i stopień zniszczeń i odbudowy

Data

O P I S

Zniszczenia %

Odbudowa %

VIII.1939 r.

XI.1939 r.

XII.1945 r.

VIII. 66

STAN ZADOWALAJĄCY

25. Rejestr zabytku Nr

rok..... miejsce przechowywania

26. Nazwa księgi hipotecznej

27. Nr hipoteczny

28. Akta

29. Fotografie

30. Inwentaryzacja pomiarowa

10. Udostępnienie

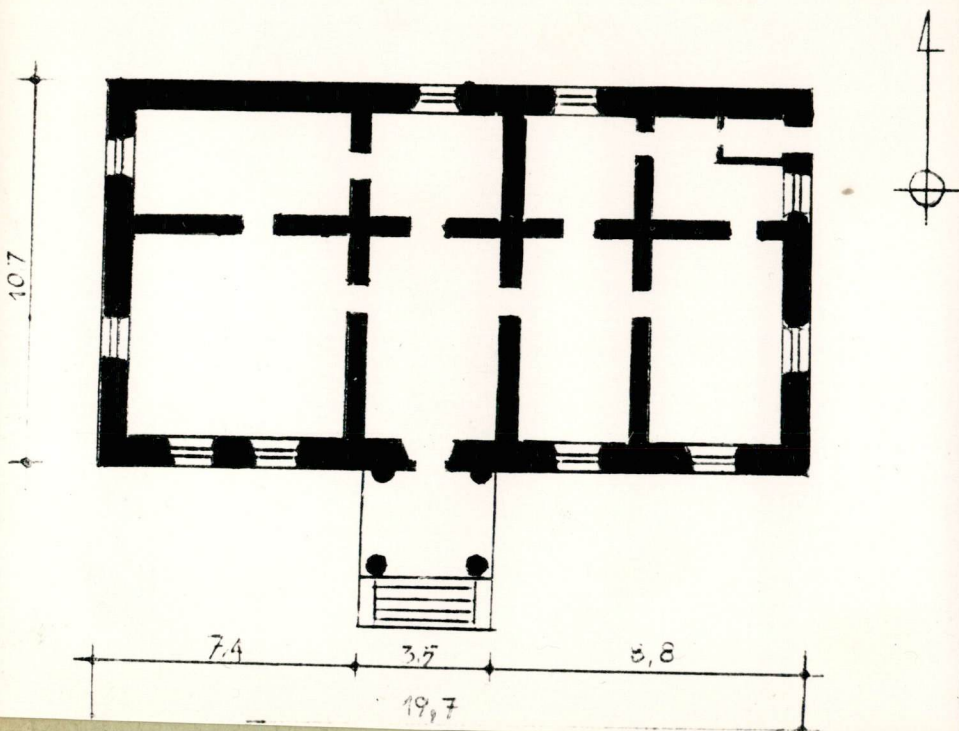
ZA ZGODĄ UŻYTKOWNIKA

Z Y X W V U T S R P O N M L K J I H G F E D C B A Nr

31. Szkic sytuacyjny, plan schematyczny, uwagi opisowe, fotografia

Rzut przyziemia 1 : 200

$h = 3,5 \text{ m}$



ZWRÓCONA FRONTEM NA PD. MUROWANA, TYNKOWANA. PARTEROWA. NA RZUCIE PROSTOKĄTA Z GANKIEM KOLUMNOWYM OD PD. NA NAROŻNIKACH PILASTRY. DACH CZTEROSPADOWY, BLASZANY. WNĘTRZE DWUTRAKTOWE, BEZ STYLÓWE.

32. Przebieg prac konserwatorskich

Rok	Wyszczególnienie prac	Koszt tys. zł



34. Inspekcje

36. Wypełnił dnia VIII. 1959

SBGatubiew, JHPietruniczy

37. Sprawdził dnia