

1. Obiekt
KOŚCIÓŁ PARAFIALNY P.W.ŚW.STANISŁAWA BPA, OBECNIE FILJALNY

CMENTARNY

2. Czas powstania
poł.XVI w.

3. Miejscowość
P I O T R K O W I C E

4. Adres Piotrkowice, cmentarz
parafialny

nr hipoteczny

5. Przynależność administracyjna

województwo kieleckie

gmina Chmielnik

pow. WIELCE

6. Poprzednie nazwy miejscowości

7. Przynależność administracyjna
przed 1 VI 1975

województwo kieleckie

powiat Busko Zdrój

8. Właściciel i jego adres

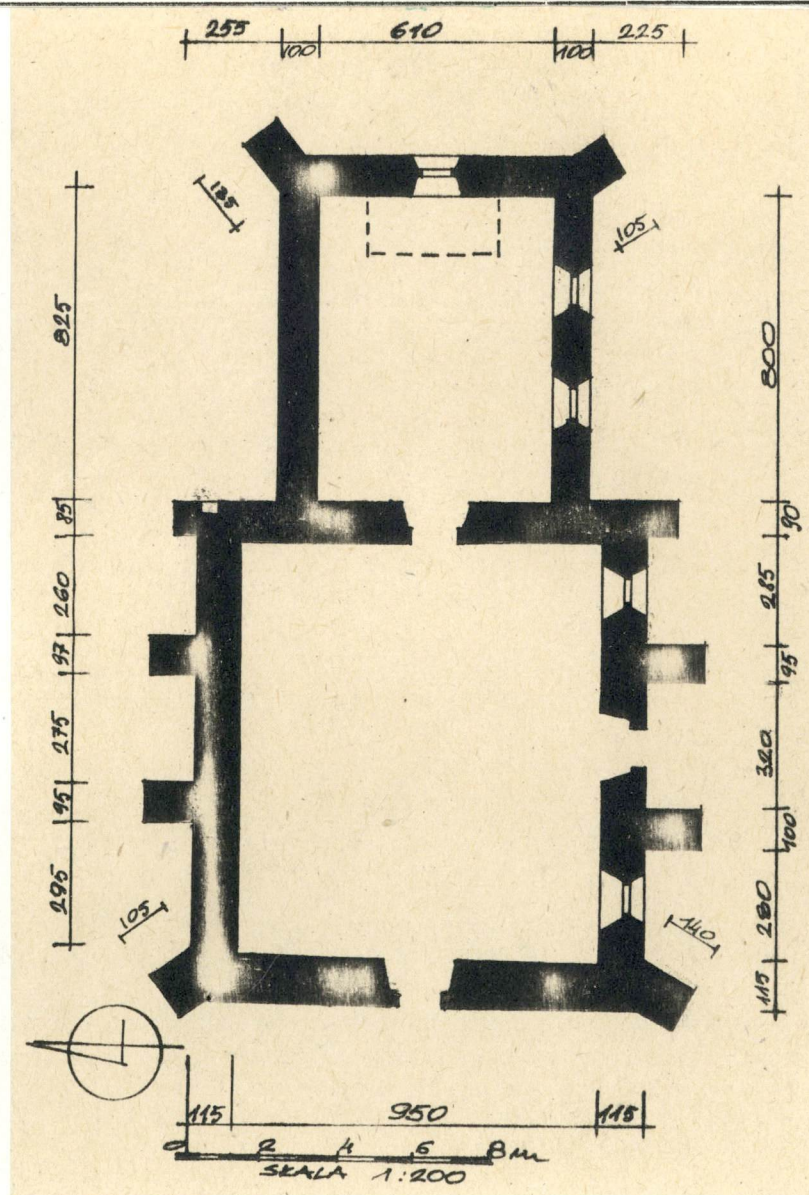
Parafia rzym.-kat.
w Piotrkowicach
ul.Kościelna 1.

9. Użytkownik i jego adres
J.W.

10. Rejestr zabytków

Nr 133 data 22.06.67

252 2 16.10.1956



- Około 1470 r. istniał tu kościół drewniany. W jego miejscu w poł. XVI w. wybudowano kościół murowany z fundacji Pawła i Zofii z Łuczyckich Ossowskich. Do 1831 roku jako parafialny - przeniesieniu parafii do kościoła pobernardynskiego, popadł w stopniową ruinę. Prezbiterium odnowione na przełomie XIX i XX wieku. Nawa w ruinie.
- Cechy stylowe późnego gotyku.

- Sytuacja: położony w pn.-zach części miejscowości, poza terenem zabudowy, na cmentarzu parafialnym. Orientowany, ustawiony w pd.-zach. części cmentarza. Na pn.-wsch. od niego usytuowany zespół pobernardynski, kościelno-klasztorny.
- Materiał i konstrukcja: murowany z kamienia łamanego z fragmentarycznym użyciem cegły, na zaprawie wapiennej. Ściany pierwotnie obustronnie tynkowane. Ościeżnice okienne, portale, kartusze herbowe wykute z szarego piaskowca. Nad prezbiterium wieżba dachowa drewniana /nie dostępna/. Dach kryty gontem. Strop belkowy, drewniany. Okna kute z żelaza. Drzwi drewniane na zawiasach żelaznych, oklepkowane, niezabytkowe. Posadzka z szarego piaskowca, z płyt kamiennych. Uskoki skarp z kamiennymi daszkami. Szczyt wsch. prezbiterium z czerwonej cegły.
- Rzut: jednonawowy, orientowany. Nawa prostokątna. Prezbiterium prostokątne, nieco węższe od nawy, jednoprzestrzenne.
- Bryła: nawa prostopadłościenna bez dachu/ruina/. Prezbiterium nieco węższe i niższe, prostopadłościennie, nakryte dachem dwuspadowym. Na kalenicy, w środku, wieloboczna wieżyczka na sygnaturkę, nakryta hełmem cebulastym.
- Elewacje: oszkarpowane, częściowo tynkowane. Elewacja zach. nawy z portalem i okrągłym, zamurowanym oknem na osi, ze śladami tynkowania, ujęta narożnymi, skośnie ustawionymi skarpami. Portal półkolisty, z piaskowca, o sfazowanych narożach. Nad nim prostokątny blok piaskowca, w układzie poziomym, na którym kartusz z herbem Gryf. W ścianie pld. nawy trzy otwory okienne, zamknięte półkoliście. Pod środkowym portal boczny, prostokątny. Węgry portalu o sfazowanych narożach, belka nadproża sfazowana jak węgry z wycięciem na środku typu "ośli grzbiet". Na belce blok piaskowca, prostokątny, z dwoma kartuszami, te zaś z herbami Lubicz i Gryf oraz z inicjałami ZO PO. ~~Nad portalem okno krótsze od pozostałych o 1/3 długości.~~ Elewacja pln. nawy bez otworów. Elewacje pln. i pld. ujęte czterema skarpami/w tym po dwie narożne/. Skarpy różnią się od siebie nieznacznie grubością i szerokością. Elewacja zach. prezbiterium z otworem drzwiowym na środku, ze śladami wnęk i gzymsu w szczycie. Widoczny zamurowany, półkolisty łuk tęczy. W ścianie szczytowej, wsch. prezbiterium, na osi owalna rozeta. Szczyt ceglany, zazębiony, z długimi wnękami, tynkowanymi. Między nimi na uskokach quasi sterczyny. W ścianie pld. dwa okna zamknięte ostrołukowo. Ściana pln. bez otworów, na środku tuż nad ziemią zamurowany otwór /drzwiowy?/, zamknięty od góry półkoliście. Prezbiterium ujęte w narożach /od str. wsch./ parą skośnie ustawionych skarp. Wszystkie otwory okienne rozglifione.
- Wnętrze: nawa zrujnowana. Na ścianie zach. czytelne gniazda belek chóru muzycznego, wsch. łuk tęczy. W prezbiterium strop, posadzka kamienna, ściany tynkowane, bielone. W ścianie pln. tarcza z herbem Gryf.
- Wyposażenie: ołtarz z gotycką mensą.
- Instalacje: brak

- Wyposażenie: ołtarz z gotycką mensą.
- Instalacje: brak

<p>14. Kubatura</p> <p>prezbiterium - 288 m³ nawa - 1208 m³</p>	<p>15. Powierzchnia użytkowa</p> <p>prezbiterium 48 m² nawa 151 m²</p>	<p>16. Przeznaczenie pierwotne</p> <p>sakralne</p>	<p>17. Użytkowanie obecne</p> <p>sakralne</p>
<p>18. Prace budowlane i konserwatorskie, ich przebieg i dokumentacja</p>		<p>19. stan zachowania (fundamenty, ściany zewnętrzne, ściany wewnętrzne, sklepienia, stropy, konstrukcje dachowe, pokrycie dachu, wyposażenie i instalacje)</p> <p>Stan ogólny - zły/częściowa ruina/ Fundamenty i ściany - zawilgocone i zagrzybione, duże ubytki tynku na ścianach nawy. Korona murów nawy zwietrzała. Więźba dachowa - brak nad nawą, w prezbiterium niedostępna. Pokrycie dachu - gont nad prezbiterium lekko spróchniały z miejscowymi ubytkami. Strop - lekko zawilgocony w prezbiterium, w nawie brak. Posadzka - w prezbiterium, dobra. Ceglany szczyt prezbiterium - z licznymi ubytkami cegieł.</p>	
		<p>20. Najpilniejsze postulaty konserwatorskie</p> <p>Zabezpieczenie murów nawy. Osuszenie fundamentów. Naprawa dachu prezbiterium.</p>	

21. Akta archiwalne (rodzaj akt, numer i miejsce przechowywania)

AGAD, CWW, sygn. 454, Fundusze kościoła parafialnego we wsi Piotrkowice, 1824-1871 /poszyt/

22. Bibliografia

KZSzP, t.-III, woj. kieleckie, z.-1, pow. buski, Warszawa 1957
J. Wiśniewski - Historyczny opis kościołów, miast, zabudowy i pamiątek w Stopnickim, Mariówka 1929 r.

23. Źródła ikonograficzne i fotografia (rodzaj, miejsce przechowywania, sygnatury)

24. Uwagi różne

25. Opracował

tekst mgr Jan Maraśkiewicz IV-X 1986 r.

imię, nazwisko, data, podpis

plany, rysunki mgr Jan Maraśkiewicz IV-X 1986 r.

imię, nazwisko, data, podpis

zdjęcia fotogr. mgr Jan Maraśkiewicz IV-X 1986 r.

imię, nazwisko, data, podpis

miejsce przechowywania negatywów BDZ Kielce

Karta po wypełnieniu podlega ochronie na podstawie przepisów prawa autorskiego

26. Adnotacje o inspekcjach, informacje o zmianach (daty, imiona i nazwiska wypełniających)

27. Załączniki

2 wkładki

1. Miejscowość

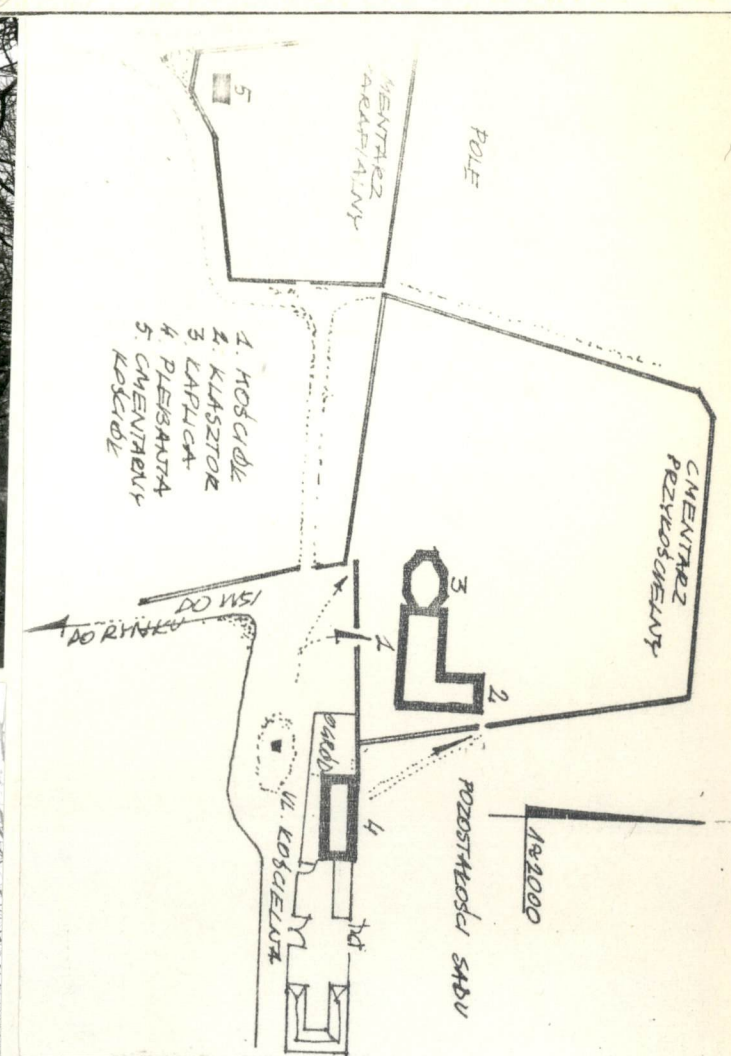
2. Obiekt (nazwa jak w karcie)

3. Zawartość wkładki (nazwa obiektu lub materiału uzupełniającego)

PIOTRKOWICE

KOŚCIÓŁ PARAF.P.WŚ ŚW.
STANISŁAWA BPA OB.FILIALNY

Plany, zdjęcia



1. Miejscowość

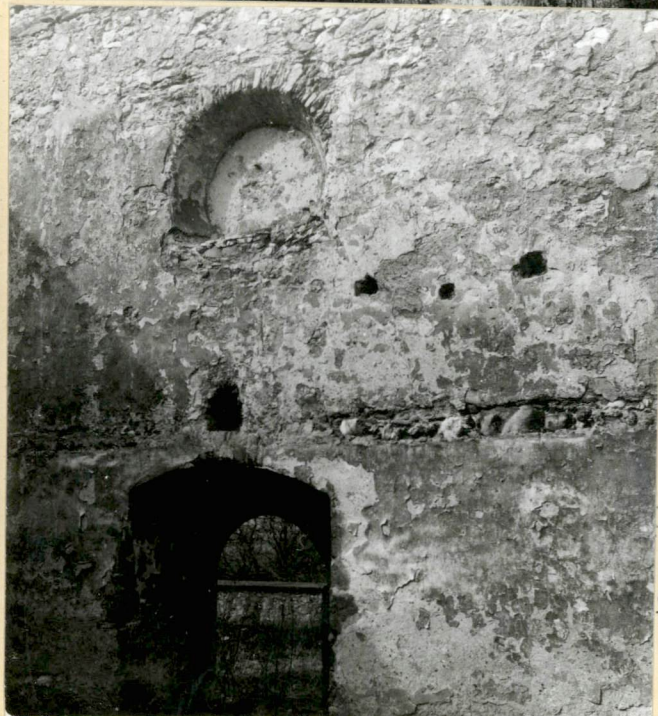
PIOTRKOWICE ④

2. Obiekt (nazwa jak w karcie)

KOŚCIÓŁ PARAFIALNY P.W. ŚW.
STANISŁAWA BPA. OR. FILIJALNY

3. Zawartość wkładki (nazwa obiektu lub materiału uzupełniającego)

~~zobacz~~ zdjęcia





2



3



dör