

1. Obiekt zabytkowy

DOM, STARY RYNEK NR 7 (ob. Pl. 2.czerwca).

2. Miejscowość

miasto
CHĘCINY

3. Wiek XVIII / XIX

4. Styl
Klasycyzm

5. Kubatura m³ 570

6. Powierzchnia w m² 188
a) zabytkowa: b) użytkowa:

20. Przynależność administracyjna

a) województwo KIELCE
b) powiat KIELCE
c) gmina W/M

7. Materiał budowlany
Przed zniszczeniem Po odbudowie

11. Ilość budynków 1

14. Grunty należące do zabytku: ha

21. Stacja Nazwa stacji Odległość od stacji w km

a) ściany kamień

12. Ilość kondygnacji 1

a) ogrody stylowe —

b) sklepienia kamień

13. Użytkowanie wnętrza według ilości:

b) sady i grunty uprawne —

c) stropy drewno

a) izb mieszkalnych 5

c) lasy —

d) wiązania dachu drewno

b) innych pomieszczeń 5

d) wody —

e) krycie dachu gont+blacha

c) piwnice

e) inne —

22. Właściciel i jego adres

8. Wyposażenie architektoniczne w elewacji ryglonowej cokoł; profilowany gzyms podchodzący. Okna w płycinach zamkniętych taliami półokrągłymi.

15. Przeznaczenie pierwotne budynku mieszkalne

23. Użytkownik i jego adres

16. Użytkowanie w latach ubiegłych

17. Użytkowanie obecne mieszkalne

24. Inwestor i jego adres

18. Nadaje się do użycia na

9. Autorzy i data budowy i przebudowy
wniesiony w XVIII lub na pocz. XIX w. wnętrza przebudowane.

19. Data, rodzaj i stopień zniszczeń i odbudowy

Data	O P I S	Zniszczenia %	Odbudowa %
VIII.1939 r.			
XI.1939 r.			
XII.1945 r.			
VIII.1965	st. zad. zaniedbany, część słupów zabudowań od podwórca z ruinie.		

25. Rejestr zabytku Nr..... rok..... miejsce przechowywania

26. Nazwa księgi hipotecznej 27. Nr hipoteczny

28. Akta

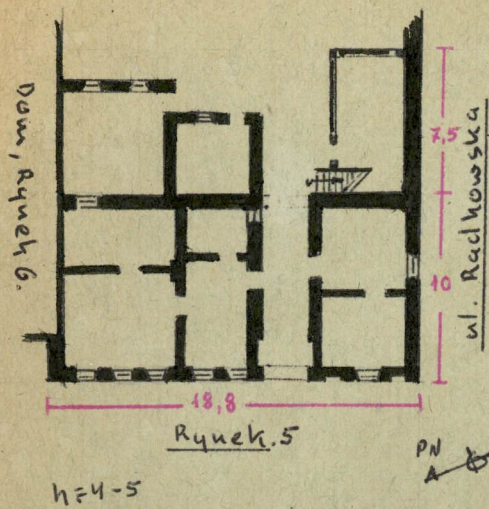
29. Fotografie

30. Inwentaryzacja pomiarowa

10. Udostępnienie

za zgodą właścicieli

31. Szkic sytuacyjny, plan schematyczny, uwagi opisowe, fotografia



Murowany, parterowy,
w zabudowie szeregowej
wsch. pierzei Ryneku, narożny.
Podpiwniczony. Piwnice
sklepione (ze ścieśnieniem
na zewnątrz budynku) ko-
lebkowo. Dach naciśko-
wy kładzie gontem. Wnętrze
dwukondygnacyjne przedzielone
sienią przełotową. Obecnie
wnętrze przebudowane.
Elewacja od strony ryneku
klasycystyczna z cokołem.
Otwory okienne w płycinach
zamurowanych tynkiem. Kaki
brązowe segmentowe. Elewacja
od strony ul. Radkowskiej
jednokondygnacyjna.



32. Przebieg prac konserwatorskich

Rok	Wyszczególnienie prac	K o s z t tys. zł

33. Koszty
w tys. zł

Przewidywane

Rzeczywiste

34. Inspekcje

35. Uwagi różne

36. Wypełnił dnia 1965

S. Górecki

37. Sprawdził dnia