

1. Obiekt

d. JATKI, obecnie magazyny GS

2. Czas powstania
1856-59-60
po 1945

3. Miejscowość

C H Ę C I N Y

4. Adres

ul. Strażacka

nr hipoteczny 210 4 20

5. Przynależność administracyjna

województwo kieleckie

gmina Chęciny

pow. WIELCE

6. Poprzednie nazwy miejscowości

7. Przynależność administracyjna
przed 1 VI 1975

województwo kieleckie

powiat Kielce

8. Właściciel i jego adres

Gminna Spółdzielnia "Samo-
pomoc Chłopska"-Chęciny

9. Użytkownik i jego adres

J.W.

10. Rejestr zabytków

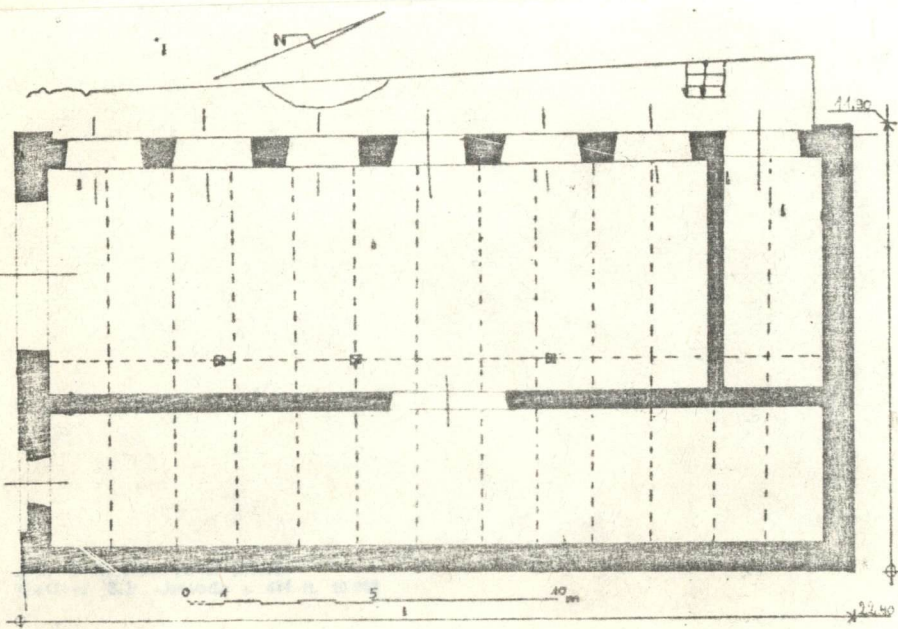
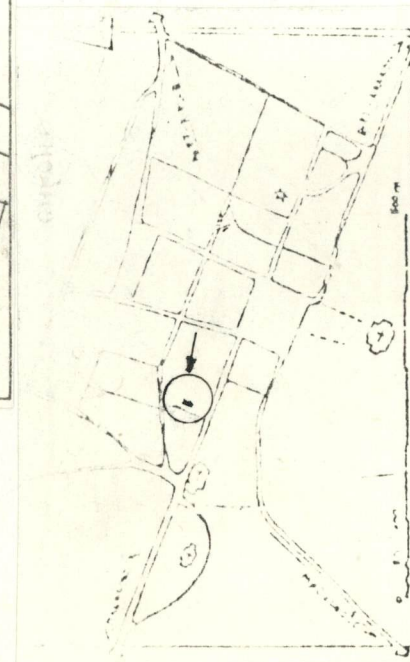
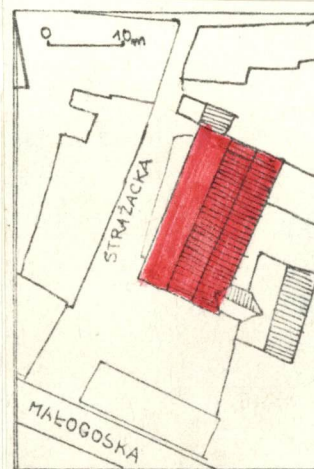
Nr 1098 data 28.02.1991



WIDOK OD PD.-ZACH.



ELEWACJA PD.



Jatki były już projektowane od 1823 r. Zachowany projekt z tą datą nie został zrealizowany. Ponownie decyzję o budowie podjęto w 1856 r. Zostały one wzniesione przez Józefa Złotowskiego przed 1860 r. W tym to bowiem roku mowa jest o wybrukowaniu placu przed nowo wzniesionymi jatkami:

Bez wyraźnych cech stylowych.

Usytuowane kalenicowo we wsch. pierzei ul. Strażackiej między ul. Małogoską i Przedborską. Przylegając betonową rampą do brukowanej jezdni ul. Strażackiej brukowanym podjazdem od pd. do zabudowań gospodarczych posesji Małogoska 20 zaś od pn. do zabudowań posesji Przedborska 15. Murowane z łomu wapiennego i cegły w zamurowanych arkadach do wysokości nasady ich łęków. Otynkowane. Wieżba dachowa otwarta z podsufitką w połowie pomieszczenia krokwiowa z płatwią kalenicową na słupach zaczepowanych w tramach, które dodatkowo podparte biegnącym metr od ściany działowej stółcem stojącym i związane kleszczami z leżącymi poniżej resztkami tramów nad pomieszczeniem wsch., do których dobiegają przedłużone krokwie wsch. połaci.

Podłogi białe. Dach pobity blachą.

Na planie prostokąta /22:12/ dwutraktowy z niewielkim pomieszczeniem wydzielonym z traktu zach. w skrajnej osi pn. Parterowe, nakryte dachem dwuspadowym niesymetrycznym o kalenicy obniżonej i przesuniętej ku zach. w stosunku do pierwotnej symetrycznej, którą wyznaczają zachowane szczyty.

Elewacja zach. ujęta płaskimi lizenno-szkarpami na skrajach 7-osłowa. Z pierwotnych arkad zachowane tylko 1 i 4 z pozostałych pozostały okna półcyrklaste. Elewacja pd. 2 osłowa z prostokątną bramą w osi zach. i mniejszą bramą w głębokiej arkadowej płycinowej w osi wsch. w podłęczach byłych arkad okna 4-dzielne promieniste krosnowe w części zabite dyktą i zakratowane. W 4 osi elewacji zach. wrota spongowe parkietowane dwuskrzydłowe. Pozostałe nowe.

Instalacja elektryczna 380 V.

14. Kubatura	15. Powierzchnia użytkowa	16. Przeznaczenie pierwotne handlowe	17. Użytkowanie obecne magazyn
18. Prace budowlane i konserwatorskie, ich przebieg i dokumentacja W okresie powojennym przebudowany: zamurowano arkady przekuto na nowo wrota w elewacji pd., przekształcono dach.		19. stan zachowania (fundamenty, ściany zewnętrzne, ściany wewnętrzne, sklepienia, stropy, konstrukcje dachowe, pokrycie dachu, wyposażenie i instalacje) Ściany magistralne, więźba dachowa i pokrycie dachu zachowane zadowolająco. Zaniepokojenie budzi obecny sposób użytkowania degradujący obiekt.	
		20. Najpilniejsze postulaty konserwatorskie Zabezpieczyć przed dalszymi deformacjami.	

21. Akta archiwalne (rodzaj akt, numer i miejsce przechowywania)

WAP Kielce, syg. 2193, kk. 227, 261, 263	/1823/
AGAD KRSW 2267, k. 409	/1828/
WAP Kielce RGR 2194, k. 23	/1844/
WAP Kielce A.m. Chęciny syg. 6, k. 1	/1845/
WAP Kielce RGR 2194, k. 73	/1845/
tamże, k. 336	/1849/
tamże, k. 402-406	/1851/
tamże, kk. 400, 410 nn	/1852/
tamże, k. 458-459, 612	/1856/
tamże, k. 828	/1860/
AGAD KRSW 2275, k. 228	/1854/
AGAD KRSW 2276, k. 222-233	/1854/
AGAD KRSW 2274, k. 225, 228	/1860/
WAP Kielce A.m. Chęciny syg. 6, k. n.l.b	/1848, 1858, 1860/
WAP Kielce RGR 2289, k. 722-727	/1867/

22. Podpis

1. H. Dąbasiński, J. Kubicki, Chęciny - studium hist.-urbanist., mps Plcz, w/wa 1981
2. E. Pustota-Korotowska, Chęciny - zabudowa ulic miasta, mps Plcz, w/wa 1985

23. Źródła ikonograficzne i fotografie (rodzaj, miejsce przechowywania, sygnatury)

24. Uwagi różne

W WAP Kielce zachowane nie zrealizowane projekty budowy z XIX wieku.

25. Opracował

1. } Sławomir Parfianowicz, 1983
tekst
imię, nazwisko, data, podpis
2. }
3. } E. Kowalska, 1981 / S. Parfianowicz, 1983
plan, rysunek
imię, nazwisko, data, podpis
4. } PP PKZ O/W-wa/BDZ Kielce
zdjęcie, fotogram
imię, nazwisko, data, podpis

miejsce przechowywania negatywów

Karta po wypełnieniu podlega ochronie na podstawie przepisów prawa autorskiego

26. Adnotacje o inspekcjach, informacje o zmianach (daty, imiona i nazwiska wypełniających)

27. Załączniki

CHĘCINY

WKŁADKA NR 1

d. JATKI obecnie MAGAZYN
przy ul. STRAŻACKIEJ

