

Nr

A B C D E F G H I J K L M N O P R S T U V W X Y Z

1. Obiekt zabytkowy

Kościół paraf.

2. Miejscowość

Chęciny ^{maxto}

3. Wiek

XIV.

4. Styl

gotyck

5. Kubatura m³

na 6.000

6. Powierzchnia w m²

a) zabytkowa: 700 b) użytkowa: 700

20. Przynależność administracyjna

a) województwo Kielce

b) powiat

Chęciny

c) gmina

Chęciny

7. Materiał budowlany

Przed zniszczeniem

Po odbudowie

11. Ilość budynków

1

14. Grunty należące do zabytku:

ha

a) ściany

kamień: cegła

b) sklepienia

„

„

c) stropy

-

-

d) więzania dachu

drewno

e) krycie dachu

blacha

12. Ilość kondygnacji

1

a) ogrody stylowe

/

b) sady i grunty uprawne

/

c) lasy

/

d) wody

/

e) inne cementan ściś.

21. Stacja

Nazwa stacji

Odległość od stacji w km

a) kolejowa

Chęciny

5

b) autobusowa

„

w miejscu

22. Właściciel i jego adres

Parafia Rzym-Kat. w Chęcinach
K/Kielce

8. Wyposażenie architektoniczne

15. Przeznaczenie pierwotne budynku

Kościół

16. Użytkowanie w latach ubiegłych

„

17. Użytkowanie obecne

„

18. Nadaje się do użycia na

„

23. Użytkownik i jego adres

„

24. Inwestor i jego adres

„

9. Autorzy i data budowy i przebudowy

poc. XIV w. bud.

przebud. w XVII i XVIII w oraz XIX w.

19. Data, rodzaj i stopień zniszczeń i odbudowy

Data

O P I S

Zniszczenie %

Odbudowa %

VIII.1939 r.

XI.1939 r.

XII.1945 r.

25. Rejestr zabytku Nr

69

rok 1947 miejsce przechowywania

26. Nazwa księgi hipotecznej

27. Nr hipoteczny

28. Akta

29. Fotografie

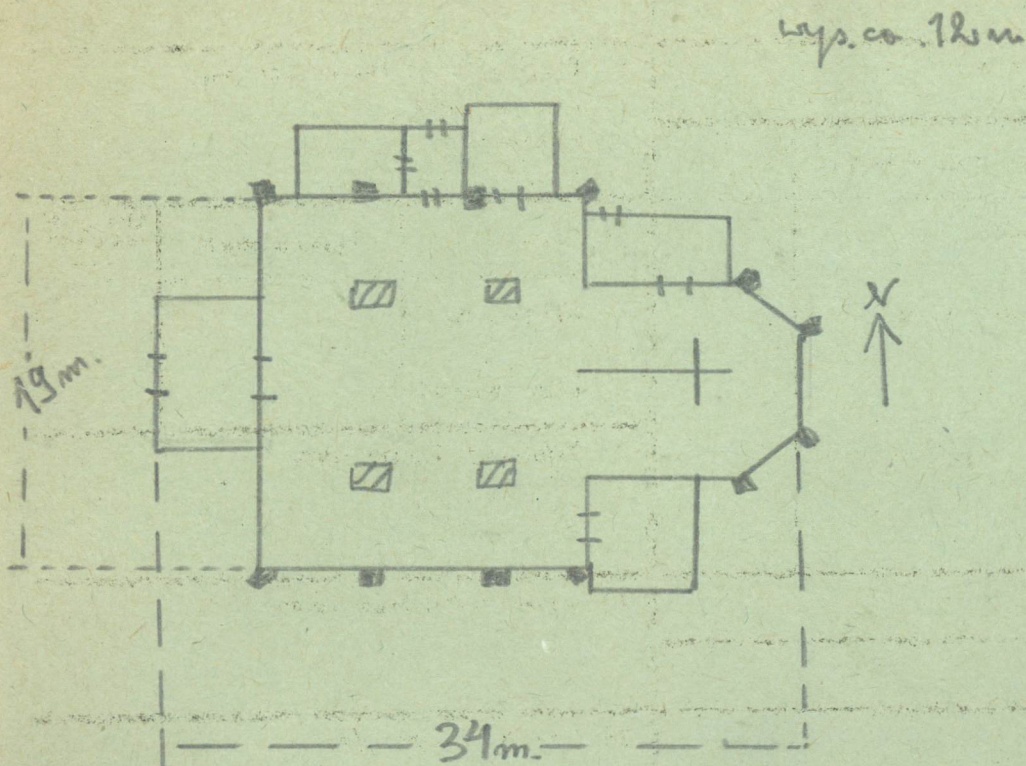
30. Inwentaryzacja pomiarowa

10. Udostępnienie

dostępny

Z Y X W V U T S R P O N M L K J I H G F E D C B A Nr

31. Szkic sytuacyjny, plan schematyczny, uwagi opisowe, fotografia



32. Przebieg prac konserwatorskich

Rok	Wyszczególnienie prac	Koszt tys. zł

33. Koszty
w tys. zł

Przewidywane

Rzeczywiste

34. Inspekcje

Przewidywane	Rzeczywiste

35. Uwagi różne

36. Wypełnił dnia 12-8-1959r.

Jan K. Kowalski

37. Sprawdził dnia

