

Nr

A

B

C

D

E

F

G

H

I

J

K

L

M

N

O

P

R

S

T

U

V

W

X

Y

Z

Kieleckie

I. Obiekt zabytkowy

D W Ó R

2. Miejscowość

gm. OLESZCZY
B O L M I N3. Wiek
XVI/XVII4. Styl
renesans5. Kubatura m³6. Powierzchnia w m²

a) zabytkowa:

b) użytkowa:

7. Materiał
budowlanyPrzed znisz-
czeniemPo
odbudowie

11. Ilość budynków

1

14. Grunty należące do zabytku:

ha

a) ściany

cegła
kamień

12. Ilość kondygnacji

2

a) ogrody stylowe

b) sklepienia

cegła

13. Użytkowanie wnętrza
według ilości:

b) sady i grunty uprawne

c) stropy

-

a) izb mieszkalnych

c) lasy

d) wiązania
dachu

-

b) innych pomieszczeń

d) wody

e) krycie dachu

-

c) piwnic

e) inne

20. Przynależność administracyjna

a) województwo Kieleckie

b) powiat Kielecki

c) gmina Bolmin

21. Stacja

Nazwa stacji

Odległość
od stacji
w km

a) kolejowa

Małagoszcz

7

b) autobusowa

Bolmin

22. Właściciel i jego adres

Skarb Państwa

23. Użytkownik i jego adres

nieużytkowany

24. Inwestor i jego adres

290 2 dn 8.05.1971

25. Rejestr zabytku Nr

2.10.1956

rok..... miejsce przechowywania

26. Nazwa księgi hipotecznej

27. Nr hipo-
teczny

28. Akta

29. Fotografie

30. Inwentaryzacja pomiarowa

8. Wyposażenie architektoniczne
kamienne obramienia okien
ceglany klasycystyczny portal
wejściowy9. Autorzy i data budowy i przebudowy
Zbudowany na przełomie
XVI i XVII w. przebudowany
w XIX w.

10. Udostępnienie

dostępny

15. Przeznaczenie pierwotne budynku

dwór

16. Użytkowanie w latach ubiegłych

dwór

17. Użytkowanie obecne

nieużytkowany - ruina

18. Nadaje się do użycia na

19. Data, rodzaj i stopień zniszczeń i odbudowy

Data

O P I S

Znisz-
czenia
%Odbu-
dowa
%

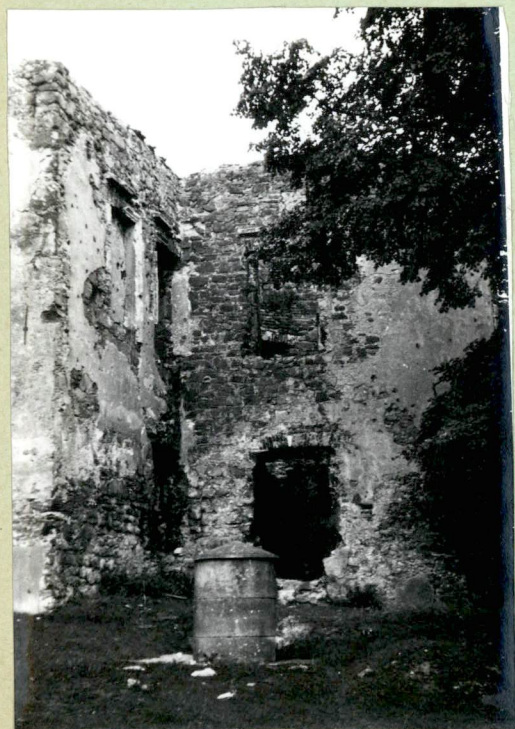
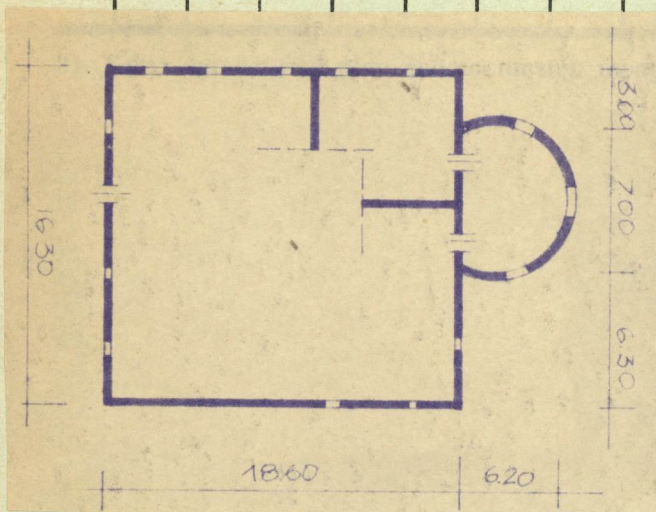
VIII.1939 r.

XI.1939 r.

XH.1945 r.

VI.1969 ruina

Z | Y | X | W | V | U | T | S | R | P | O | N | M | L | K | J | I | H | G | F | E | D | C | B | A | Nr



erwatorskich

Wyszczególnienie prac

K o s z t
tys. zł

dywane

Rzeczywiste

34. Inspekcje

35. Uwagi różne
Bibliografia: Katalog Zabytków
Sztuki w Polsce Woj. Kieleckie
pow. Kielecki

36. Wypełnił dnia

37. Sprawdzał dnia

W Gg *ABRAHAM*