

1. Obiekt zabytkowy 2311
KOSCIÓŁ PAR P.W. ŚW. JAKUBA STARSZEGO

2. Miejscowość gm. BUSKO-ZDRÓJ
SZCZAWORYZ

3. Wiek XVII	4. Styl RENEANS	5. Kubatura m³ 2500	6. Powierzchnia w m² a) zabytkowa: b) użytkowa: 360	20. Przynależność administracyjna a) województwo KIELCE b) powiat BUSKO c) gmina w/m BUSKO
7. Materiał budowlany	Przed zniszczeniem	Po odbudowie	11. Ilość budynków	14. Grunty należące do zabytku: ha
a) ściany	KAMIEŃ		12. Ilość kondygnacji	a) ogrody stylowe —
b) sklepienia	— II —		13. Użytkowanie wnętrza według ilości:	b) sady i grunty uprawne —
c) stropy	DREWNO		a) izb mieszkalnych	c) lasy —
d) wiązania dachu	— II —		b) innych pomieszczeń 7	d) wody —
e) krycie dachu	BLACHA		c) piwnic	e) inne —

8. Wyposażenie architektoniczne
LICZNE ELEMENTY RZEZ-BIARSKO-ARCHITEKTONICZNE. KAMIENNE I STUKOWE

15. Przeznaczenie pierwotne budynku
SAKRALNE

16. Użytkowanie w latach ubiegłych

17. Użytkowanie obecne
— II —

18. Nadaje się do użycia na

21. Stacja Nazwa stacji Odległość od stacji w km
a) kolejowa BUSKO 10
b) autobusowa w/m.

22. Właściciel i jego adres
PARAFIA RZYM. - KAT. w/m

23. Użytkownik i jego adres
j.w.

24. Inwestor i jego adres

9. Autorzy i data budowy i przebudowy
FUNDOWANY BYĆ MOŻE 1430
OBECNY OK 1630

19. Data, rodzaj i stopień zniszczeń i odbudowy

25. Rejestr zabytku Nr 138
22.06.1967 207 2 2.10.1956
rok..... miejsce przechowywania

10. Udostępnienie
ZA ZGODĄ UŻYTKOWNIKA

Data	O P I S	Zniszczenia %	Odbudowa %
VIII.1939 r.			
XI.1939 r.			
XII.1945 r.			
VIII.1966	STAN ZADOWALAJĄCY.		

26. Nazwa księgi hipotecznej 27. Nr hipoteczny

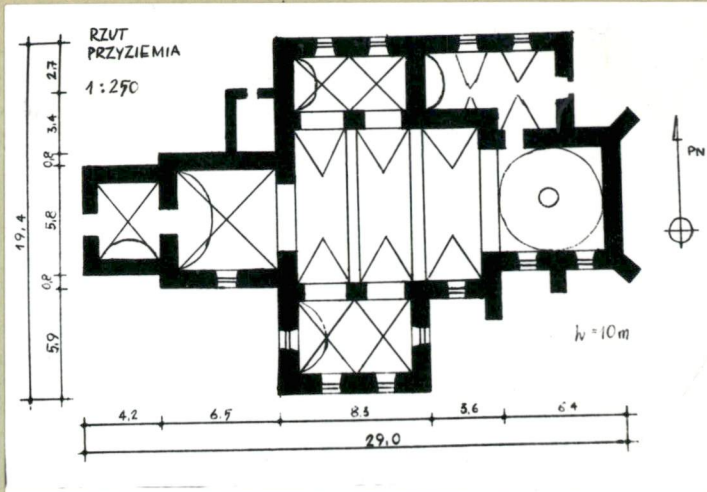
28. Akta

29. Fotografie

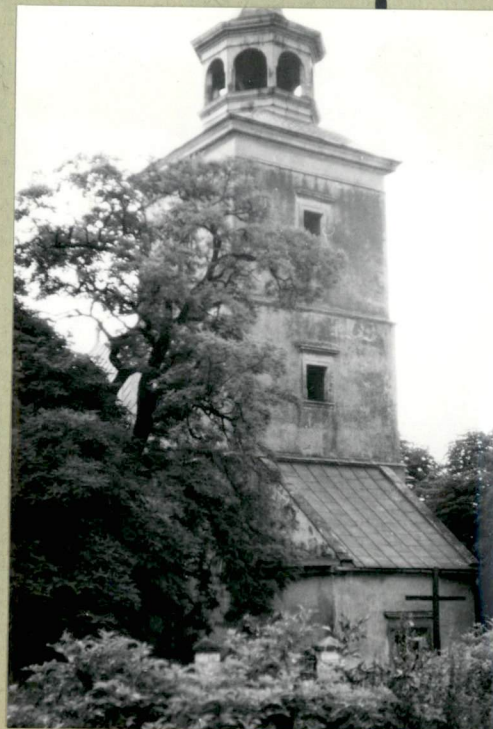
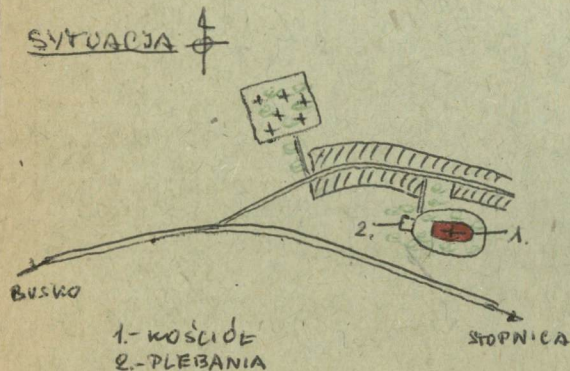
30. Inwentaryzacja pomiarowa

31. Szkic sytuacyjny, plan schematyczny, uwagi opisowe, fotografia

PLAN:
ZDJĘCIA 6x9
866 i JHP.



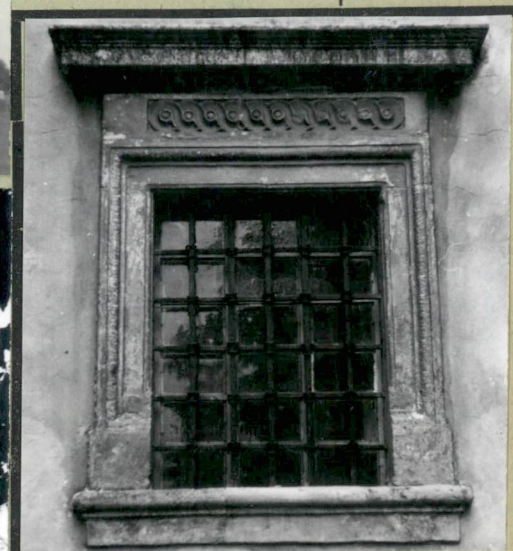
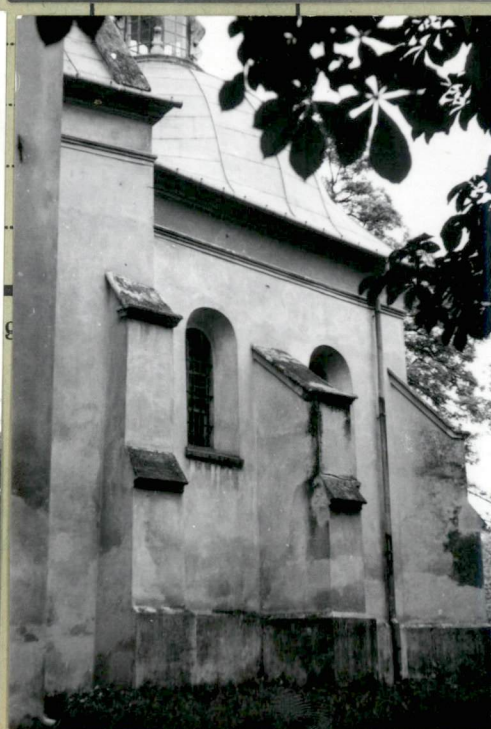
ORIENTOWANY. MUROWANY Z KAMienia, TYNKOWANY. PREZBITERIUM ~~KRUTE~~ ^{OPIĘTE} SZKARPAMI, KRUTE KOPUŁA, PRZY NIM OD PN ZAKRYSTIA. NAWA TRÓJPRZESŁOWA. NA PRZEDŁUŻENIU NAWY WIEŻA. DACHY DWUSPADOWE, PULPITOWE I KOPUŁA.



32. Przebieg prac konserwatorskich

Rok	Wyszczególnienie prac	Koszt tys. zł

33. Koszt
w tys.



36. Wypełnił dnia VIII. 1959
W. STYCZEN

37. Sprawdził dnia VIII. 1966
i PRZEPISAŁ

866 i JHP
JHPietrzniszy