

OŚRODEK DOKUMENTACJI
ZABYTEKÓW w WARSZAWIE

KARTA EWIDENCYJNA ZABYTEKÓW
ARCHITEKTURY I BUDOWNICTWA

A B C D E F G H I J K L M N O P R S T U V W X Y Z

Nr 198

ŚWIĘTOKRZYSKIE

1. Obiekt

KOŚCIÓŁ PARAFIALNY P.W. WNIEBOWZIĘCIA NMP.

2. Czas powstania

2 poł. XV w.,
przed 1499, 1914

3. Miejscowość

S Z A N I E C

4. Adres

Szaniec
ul. Kościelna 217

nr hipoteczny

5. Przynależność administracyjna

województwo kieleckie

gmina pow. Busko Zdrój

6. Poprzednie nazwy miejscowości

7. Przynależność administracyjna 1.IV.1975 r.

województwo kieleckie

powiat Busko Zdrój

8. Właściciel i jego adres

Paraf. rzym.-kat.
p.w. Wniebowzięcia NMP
ul. Kościelna 217
28-107 Szaniec

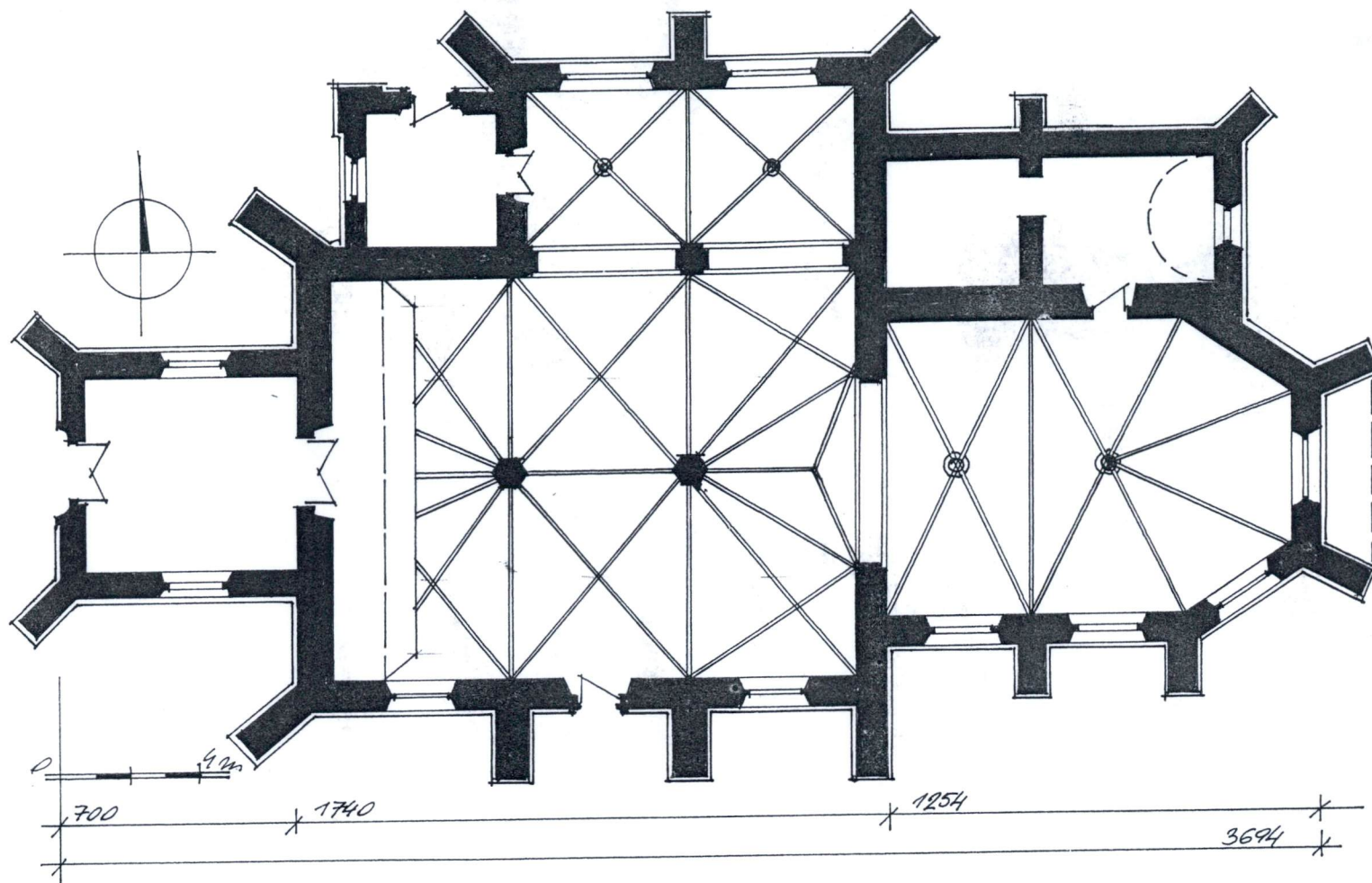
9. Użytkownik i jego adres

J.W.

10. Rejestr zabytków

357 2 4.01.1957
283 2 18.10.1956

Nr 109 data 21.02.1966



Pierwszy wzmiankowany w 1326 r. Obecny wybudowany w 2 poł. XV w., przed 1499 r. kiedy to był konsekrowany. Fundacji Krzesława z Kurozwek bpa kujawskiego, kanclerza wielkiego koronnego. W 1863 r. powiększony o kruchtę pn., w 1914 r. gruntownie odnowiony i powiększony o kruchtę zach..

Późnogotycki z elementami neogotyku.

SYTUACJA:

Zespół kościelny położony w pd. części wsi między ul. Kościelną, Szkolną i Murowaną, w kształcie wieloboku zbliżonego do "prostokąta". W połowie pn. kościół orientowany. Na jego osi od wsch. i ul. Kościelnej brama główna. Wokół chodniki z kamienia. W ogrodzeniu od str. zach. drewniana kaplica p.w. Sw. Antoniego. W narożnikach pn.-wsch. i zach. kaplice różańcowe. W narożniku pd.-wsch. dzwonnica a obok niej kaplica różańcowa. Brama główna w ogrodzeniu od str. wsch., na wprost plebanii, bramki boczne od str. wsch. (przy dzwonnicy), zach. i pn.. Na pn. od cmentarza stoi dawny dom parafialny.

MATERIAŁ I KONSTRUKCJA:

Murowany z ciosów kamiennych, tynki na elewacjach kruchty zach. i wewnątrz. Sklepienia krzyżowe, trójdzielne, krzyżowo-żebrowe, beczkowe. Posadzki kamienne z piaskowca i granitu. Terrakota. Wieżba dachowa drewniana, storczykowa. Dach kryty blachą ocynkowaną. Okna: nad chórem okrągłe z krzyżem kamiennym, w kaplicy ostrołukowe z dwiema kamiennymi laskami, pozostałe ostrołukowe z jedną laską, metalowe, wielopolowe. Poratał do nawy od pd., kamienny, późnogotycki, analogiczny z prezbiterium do zakrystii. Odrzwia w kruchtach kamienne ostrołukowe. Skrzydła drzwiowe drewniane. Chór muzyczny drewniany, na belkach poprzecznych, podparty dwoma słupami, z drewnianą, pełną balustradą

RZUT:

Złożony z korpusu nawowego, prezbiterium, kaplicy, zakrystii, kruchty pn. i zach.. Korpus prostokątny, zbliżony do kwadratu, jednoprzestrzenny z dwoma słupami na osi podpierającymi sklepienie, trójprześłowy. Kaplica przylega do korpusu od str. pn., prostokątna, dwuprzęsłowa, w długości odpowiada dwóm przęsłom wsch. korpusu. Prezbiterium węższe od korpusu, krótsze od niego, zamknięte trójbocznie, przy nim od pn. zakrystia prostokątna zbliżona wielkością do kaplicy, z wydzielonym z jej przestrzeni od zach. skarbczykiem. W narożniku między korpusem a zach. ścianą kaplicy kruchta boczna pn., zbliżona do kwadratu. Od zach., na osi kruchta główna, zach. zbliżona do kwadratu, o połowę węższa od korpusu.

BRYŁA:

Rozczłonkowana. Złożona z przylegających do siebie, odpowiednio do rzutu, prostopadłościennych. Korpus prostopadłościenny, oszkarpowany, nakryty dwuspadowym wysokim dachem, na którym strzelista sygnaturka. Prezbiterium równe mu wysokością, węższe i krótsze, oszkarpowane, nakryte nieco niższym dachem pięciopółaciowym. Kaplica równa wysokością korpusowi, oszkarpowana, nakryta trójpółaciowym dachem o kalenicy prostopadłej do dachu głównego. Zakrystia o połowę niższa od prezbiterium, kryje ją dach dwupółaciowy dotykający gzymsu wieńczącego prezbiterium. Kruchta pn. równa wysokością zakrystii, zach. nieco niższa z dachem dwupółaciowym.

ELEWACJE:

Z ciosów kamiennych, zwieńczone mocno profilowanym gzymsem, oszkarpowane, na cokole. Cokół zwieńczony bazą profilowaną, nad nim gzyms kapnikowy. Fasada (zach.) jednoosiowa, zwieńczona wysokim trójkątnym szczytem rozczłonkowanym pięcioma półkoliście zwieńczonymi wnękami. Naroża ujęte dwuuskokowymi, skośnymi szkarpaми. Kruchta otynkowana, zwieńczona trójkątnym szczytem z trzema wnękami, narożniki ze szkarpaми. c.d.opisu na wkładce nr 1.

jednosiłowa, zwieńczona wysokim, prostokątnym, dwuuskokowym, skośnymi szkarpa-
półkoliście zwieńczonymi wnękami. Naroża ujęte dwuuskokowymi, skośnymi szkarpa-
mi. Kruchta otynkowana, zwieńczona trójkątnym szczytem z trzema wnękami, narożni-
ki ze szkarpami. c.d.opisu na wkładce nr 1.

<p>14. Kubatura ³ ok. 6350 m</p>	<p>15. Powierzchnia użytkowa ² 479 m</p>	<p>16. Przeznaczenie pierwotne kościół</p>	<p>17. Użytkowanie obecne kościół</p>
<p>18. Prace budowlane i konserwatorskie, ich przebieg i dokumentacja</p> <p>Patrz historia. Ostatni remont - elewacja kruchty zach. ok. 1968 r.</p>		<p>19. Stan zachowania (fundamenty, ściany zewnętrzne, ściany wewnętrzne, sklepienia, stropy, konstrukcje dachowe, pokrycie dachu, wyposażenie i instalacje)</p> <p>Ściany - w dość dobrym stanie, ślady zwieterzeń kamienia, głównie na cokole Posadzki - dobre Sklepienia - dobre Wieżba dachowa - dobra Pokrycie dachu - dobre Otwory okienne i drzwiowe - dobre Kamieniarka - ze śladami nieudolnych reperacji.</p>	
		<p>20. Najpilniejsze postulaty konserwatorskie</p> <p>Remont elewacji pn. szczególnie zakrystii. Wymiana tynków kruchty zach..</p>	

21. Akta archiwalne (rodzaj akt, numer i miejsce przechowywania)

24. Uwagi różne

25. Opracował

tekst mgr Jan Maraśkiewicz 1996 r.
..... imię, nazwisko, data, podpis
plany, rysunki mgr Jan Maraśkiewicz 1996 r.
..... imię, nazwisko, data, podpis
zdjęcia, fotogr. mgr Jan Maraśkiewicz 1996 r.
..... imię, nazwisko, data, podpis
miejsca przechowywania negatywów PSOZ O/Kielce

Karta po wypełnieniu podlega ochronie na podstawie przepisu prawa autorskiego.

22. Bibliografia
- Zabytki architektury i budownictwa w Polsce, woj. kielecki, ODZ W-wa 1995 r., s. 40
 - Kat. Zabyt. Szt. w Polsce, pow. Busko Zdrój, IS PAN W-wa 1961 r., s. 67-68.
 - I. Remer - Opieka nad zabytkami sztuki, zarys, uwagi i postulaty w: Pamiętnik Świętokrzyski 1930 r., Kielce 1931 r.
 - F.M. Sobieszczyński - Kościół Parafialny w Szańcu, Tyg. Ilustrowany IV, 1862 r.
 - Witanowski-Rawicz M. - Szaniec - Tyg. Polski V. 1901.
 - M. Sokołowski - Kościoły polskie dwunawowe, Spraw. K.H.S. VIII 1912.

26. Adnotacje o inspekcjach, informacje o zmianach (daty, imiona i nazwiska wypełniających)

23. Źródła ikonograficzne i fotografia (rodzaj, miejsce przechowywania, sygnatury)

27. Załączniki

Wkładka - 3.

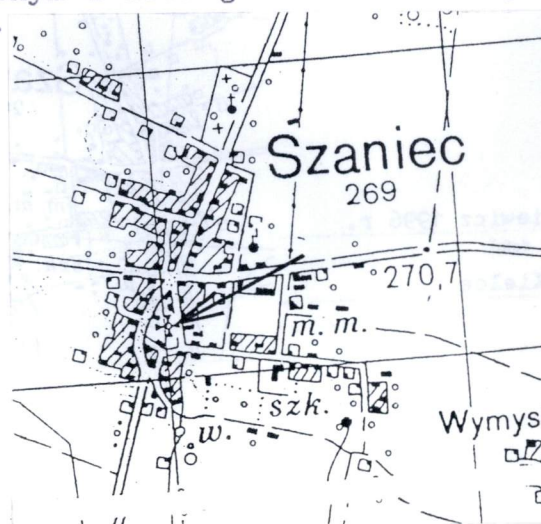
1. Miejscowość SZANIEC	2. Obiekt (nazwa jak w karcie) Kość.paraf.p.w. Wniebowzięcia NMP	3. Zawartość wkładki (nazwa obiektu lub materiału uzupełniającego) fotografie, opis, plany
---------------------------	--	---

c.d. opisu: Na osi półkoliście zwieńczony portal, kamienny trójuskokowy, z kamiennym progiem. Elewacja kruchty pn. jednoosiowa, z dużym oknem w parterze i małym okienkiem pod gzymsem wieńczącym. Elewacja boczna pd. - korpus trójosiowy, na osiach ostrołukowe okna dwudzielne, rozglifione, między nimi dwuuskokowe szkarpy. Na osi środkowej, w linii okna ostrołuczny portal drzwiowy z krzyżującymi się nad nim uskokowo łaskami. Nad nim współczesny prosty, jednospadowy daszek. Kruchta z ostrołucznie zwieńczonym oknem, na osi. Prezbiterium dwuosiowe, na osiach ostrołuczne, dwudzielne, rozglifione okna między którymi dwuuskokowe szkarpy. Elewacja boczna pn. - zakrystia z parą prostych szkarp z wylotem rynienki ciosowej od lawaterza i kominem na dachu. Kaplica oszkarpowana, szkarpy dwuuskokowe, między szkarpami okna ostrołuczne, trójdzielne, rozglifione. Kruchta pn. z lizenami w narożniku pn. - zach., z ostrołuczным portalem na osi, kamiennym, trójuskokowym. Nad portalem niewielkie okienko. Elewacja pn. kruchty zach. z oknem na osi. Elewacja wsch. - trójbocznie zamknięte prezbiterium z ostrołuczными oknami na osiach, między szkarpami. Pod oknem środkowym "Ogrójec", nakryty jednospadowym daszkiem. Elewacja zakrystii jednoosiowa, na osi ostrołuczne, rozglifione okienko. Odsłonięta ściana i szczyt korpusu bez podziałów.

WNETRZE:

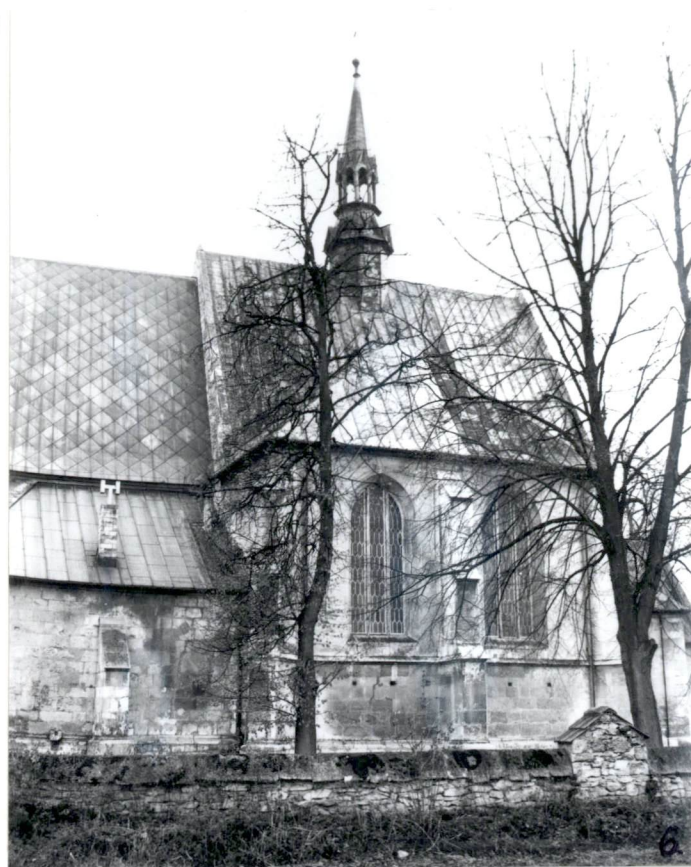
Korpus trójprzęsłowy, jednoprzestrzenny, typu hallowego o krzyżowych i trójdzielnych polach sklepienia wspartego na dwóch ośmiobocznych filarach, z żebrami wyrastającymi z filarów i spływającymi na ostrosłupowe wsporniki. Ściana na pd. z trzema oknami, rozglifionymi, pod środkowym portal kamienny. Ściana pn. przeparta dwiema ostrołuczными arkadami, łączącymi nawę z kaplicą pn.. Arkady wsparte na ośmiobocznym filarze. Posadzka z płyt piaskowca. Kaplica dwuprzęsłowa, nakryta sklepieniem krzyżowo-żebrowym z ostrosłupowymi wspornikami zdobionymi maswerkami. Doświetlona parą szerokich okien. W ścianie zach. kaplicy drzwi do kruchty pn. Ta nakryta sklepieniem kolebkowo-krzyżowym, dwukondygnacyjna, pomieszczenia górne dostępne z chóru muzycznego. Chór na tle ściany frontowej, podparty dwoma słupami, z pełną balustradą. Pod chórem półkoliście zwieńczony otwór drzwiowy, nad chórem koliste okno, rozglifione, z krzyżem kamiennym. Kruchta zach. jednoprzestrzenna, nakryta sklepieniem krzyżowym, doświetlona parą okienek. Łuk tęczy zamknięty ostrym łukiem, przy zwieńczeniu herby Poraj i Łabędź. Prezbiterium dwuprzęsłowe, sklepienie krzyżowo-żebrowe z analogicznymi jak w korpusie wspornikami. W korpusie i prezbiterium zworniki z herbami Poraj i Łabędź, zwornik nad chórem muzycznym z hierograwem IHS. Zakrystia i wydzielony z niej skarbczyk sklepienie kolebkowo, z posadzką z płyt kamiennych.

INSTALACJE: elektryczna, odgromowa.



Wkładkę założył: mgr Jan Maraśkiewicz 1996 r.
(imię, nazwisko, data)

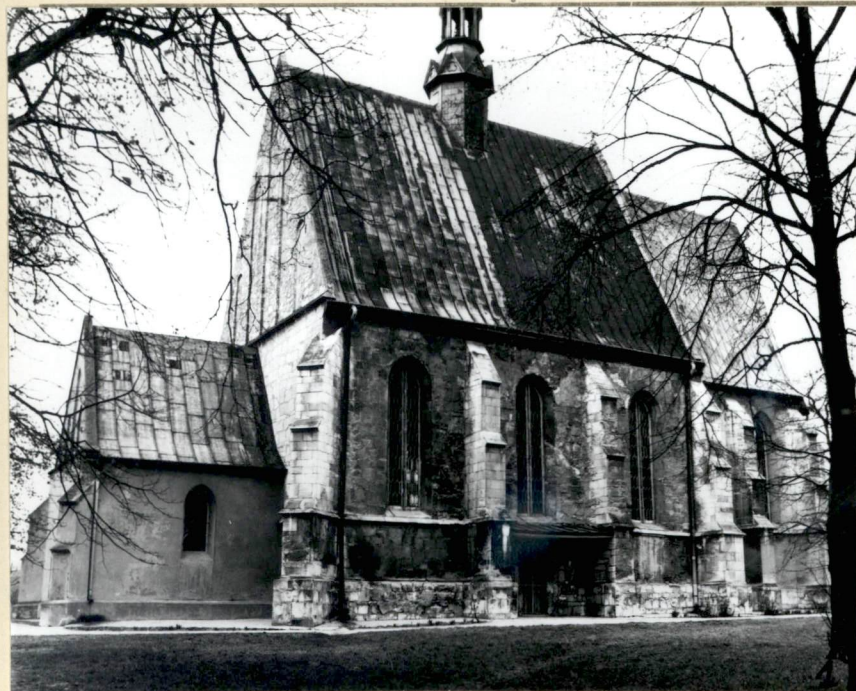
Miejsce przechowywania negatywów: PSOZ O/Kielce



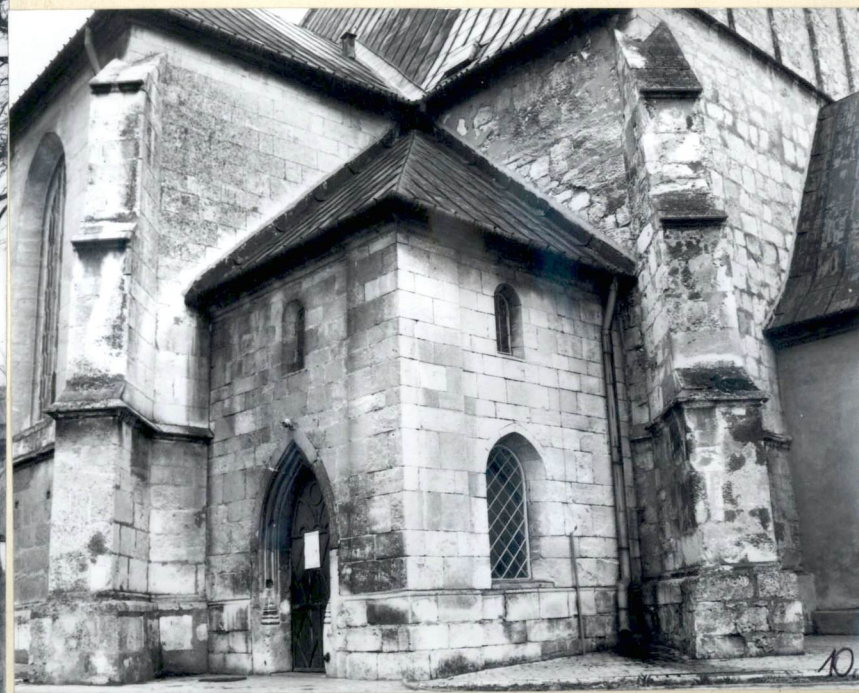
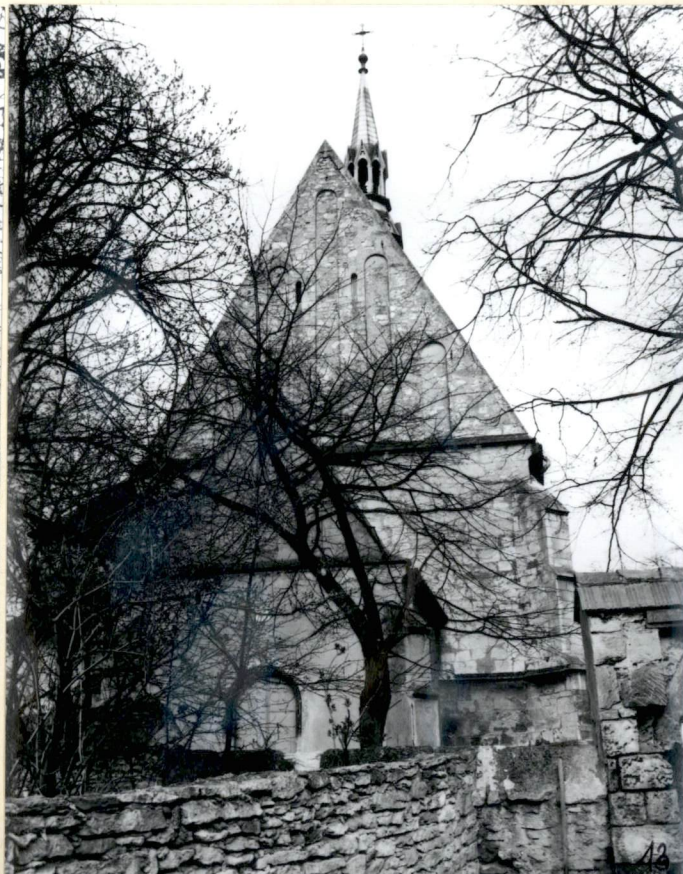
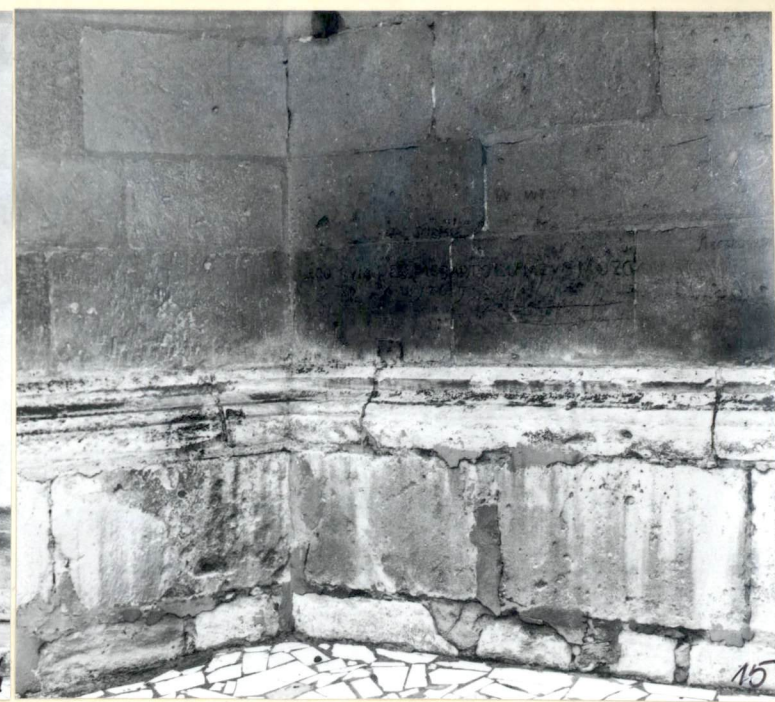
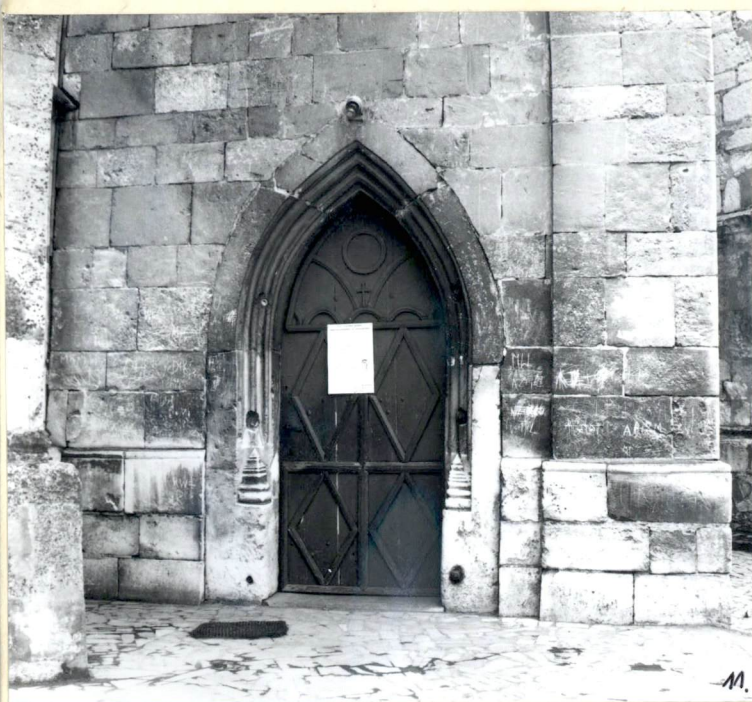
1. Miejscowość
SZANIEC

2. Obiekt (nazwa jak w karcie)
Kościół paraf.p.w.
Wniebowzięcia NMP

3. Zawartość wkładki (nazwa obiektu lub materiału uzupełniającego)
fotografie, plany



1. Elewacja pd.
2. Okna elewacji pd. (korpus)
3. Portal pd.
4. Prezbiterium, elewacja pd.
5. Szczyt wsch. korpusu
6. Kaplica
7. Korpus - elewacja pd.
8. Widok od str. pn.
9. Zakrystia
10. Kruchta pn.
11. Portal kruchty pn.
12. Kruchta zach.
13. Fasada
14. Portal główny
15. Prezbiterium, gzyms kapnikowy
16. Sygnaturka
17. Wnętrze - chór muzyczny
18. Wnętrze - filary środkowe
19. Sklepienie korpusu
20. Wnętrze - prezbiterium
21. Sklepienia prezbiteriu
22. Prezbiterium - portal do zakrystii



1. Miejscowość

SZANIEC

2. Obiekt (nazwa jak w karcie)

Kościół paraf. rzym.-kat.
p.w. Wniebowzięcia NMP

3. Zawartość wkładki (nazwa obiektu lub materiału uzupełniającego)

fotografie, plany



Wzór ODZ 1978 r.



16.



22.



17.

