

1. Obiekt zabytkowy

DZWONNICA PRZY KOŚCIELE PARAFIALNYM

2. Miejscowość

gm. BUSKO-ZDRÓJ
DOBROWODA

3. Wiek

XVIII

4. Styl

5. Kubatura m³

77

6. Powierzchnia w m²

a) zabytkowa:

b) użytkowa: 12

7. Materiał budowlany

Przed zniszczeniem

Po odbudowie

11. Ilość budynków

1

14. Grunty należące do zabytku:

ha

a) ściany

DREWNO

12. Ilość kondygnacji

2

a) ogrody stylowe

—

b) sklepienia

—

13. Użytkowanie wnętrza według ilości:

b) sady i grunty uprawne

—

c) stropy

—

a) izb mieszkalnych

—

c) lasy

—

d) wiązania dachu

DREWNO

b) innych pomieszczeń

2

d) wody

—

e) krycie dachu

GONT

c) piwnic

—

e) inne

—

20. Przynależność administracyjna

a) województwo

KIELCE

b) powiat

BUSKO-ZDRÓJ

c) gmina

OLGANÓW

21. Stacja

Nazwa stacji

Odległość od stacji w km

a) kolejowa

BUSKO

10

b) autobusowa

w/m.

22. Właściciel i jego adres

PARAFIA RZYM.-KAT. w/m

8. Wyposażenie architektoniczne

—

15. Przeznaczenie pierwotne budynku

DZWONNICA

16. Użytkowanie w latach ubiegłych

17. Użytkowanie obecne

DZWONNICA

18. Nadaje się do użycia na

23. Użytkownik i jego adres

j.w.

24. Inwestor i jego adres

9. Autorzy i data budowy i przebudowy

WZNIESIONA ZAPEWNE W XVIII WIEKU.

19. Data, rodzaj i stopień zniszczeń i odbudowy

Data	O P I S	Zniszczenia %	Odbudowa %
VIII.1939 r.			
XI.1939 r.			
XII.1945 r.			
VIII.66	STAN WZGLĘDNIE ZADOWALAJĄCY		

25. Rejestr zabytku Nr

121

rok

22.06.1980

miejsce przechowywania

26. Nazwa księgi hipotecznej

27. Nr hipoteczny

28. Akta

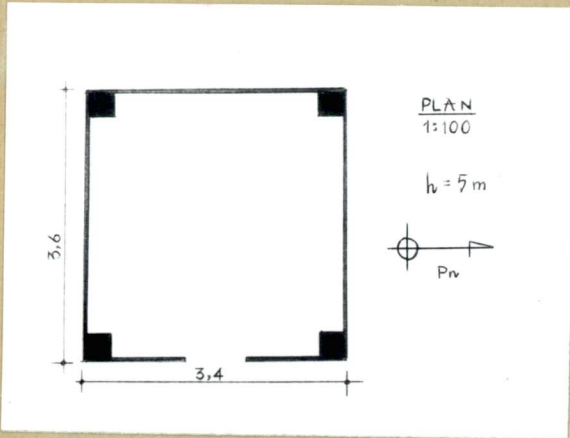
29. Fotografie

30. Inwentaryzacja pomiarowa

10. Udostępnienie

ZA ZGODĄ UŻYTKOWNIKA

31. Szkic sytuacyjny, plan schematyczny, uwagi opisowe, fotografia



DREWNIANA, KONSTRUKCJA
STUPOWEJ Z NADWIESZO-
NĄ, W GÓRNYCH CZĘŚCIACH
OTWARTĄ, IZBIĄ. KRYTA
NAMIOTOWYM DACHEM
KONTOWYM.

32. Przebieg prac konserwatorskich

Rok	Wyszczególnienie prac	K o s z t tys. zł



zywiste

34. Inspekcje

35. Uwagi różne. PLAN i ZDJĘCIA 6x9
SBG. i JMP.

36. Wypełnił dnia 24.8.59
W. STYCZEN

37. Sprawdził dnia VIII.66
i przepisał

SB Gutubiew
JMP. et al.