

Nr

IV

A

B

C

D

E

F

G

H

I

J

K

L

M

N

O

P

R

S

T

U

V

SWIĘTOKRZYSKIE

MAŁA

19

19

1. Obiekt zabytkowy

DOM, UL. PIŃCZOWSKA 6

2. Miejscowość

BUSKO-ZDRÓJ

3. Wiek

XIX

4. Styl

KLASYCZYM

5. Kubatura m³6. Powierzchnia w m²

a) zabytkowa:

b) użytkowa:

20. Przynależność administracyjna

a) województwo

KIELCE

b) powiat

BUSKO

c) gmina

7. Materiał budowlany

Przed zniszczeniem

Po odbudowie

11. Ilość budynków

14. Grunty należące do zabytku:

ha

21. Stacja

Nazwa stacji

Odległość od stacji w km

a) kolejowa

w/m

b) autobusowa

w/m

22. Właściciel i jego adres

8. Wyposażenie architektoniczne

15. Przeznaczenie pierwotne budynku

MIESZKALNE

16. Użytkowanie w latach ubiegłych

17. Użytkowanie obecne

MIESZKALNE i USŁUGOWE

18. Nadaje się do użycia na

23. Użytkownik i jego adres

SKŁEP + LOKATORZY

24. Inwestor i jego adres

9. Autorzy i data budowy i przebudowy
WZNIESIONY W 1 POŁ. XIX W.
PRZEBUDOWY WANY.

19. Data, rodzaj i stopień zniszczeń i odbudowy

Data

O P I S

Zniszczenia %

Odbudowa %

VIII.1939 r.

XI.1939 r.

XII.1945 r.

VIII.66

STAN ZADOWALAJĄCY

25. Rejestr zabytku Nr

rok..... miejsce przechowywania

26. Nazwa księgi hipotecznej

27. Nr hipoteczny

28. Akta

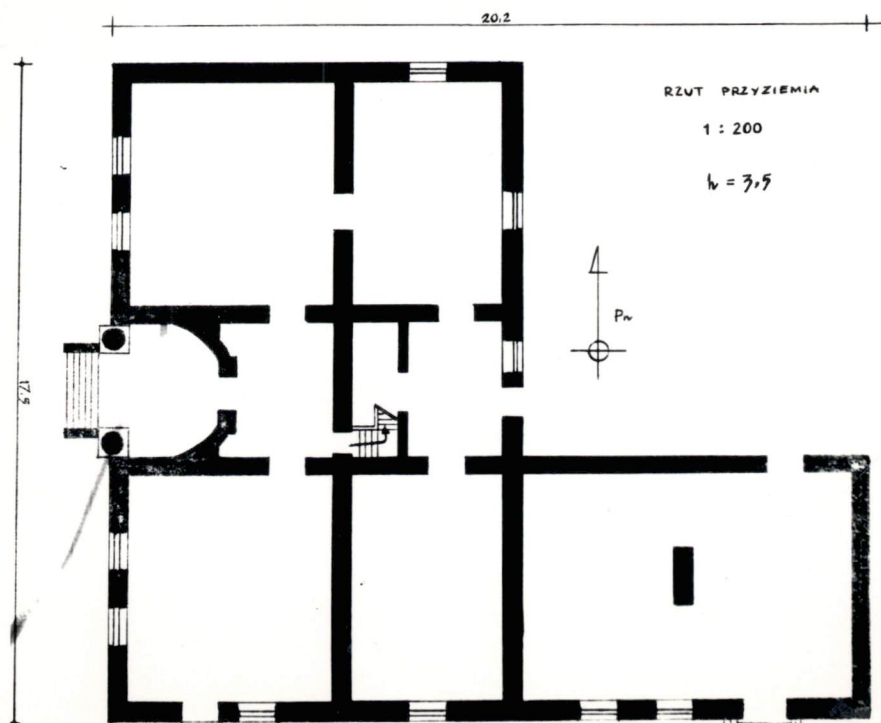
29. Fotografie

30. Inwentaryzacja pomiarowa

10. Udostępnienie

ZA ZŁODĄ, UŻYTKOWNIKÓW

31. Szkic sytuacyjny, plan schematyczny, uwagi opisowe, fotografia



USYTUOWANY W NAROZ-
NIKU ULIC. MUROWANY
NA PLANIE WĘGIELNICY.
W OZĘSI ZACH. DWUTRAKTO-
WY. PARTEROWY, KRUTY
DACHAMI DWUSPADOWYMI
Z NACZÓŁKAMI. OD PD
WYSTAWKA.

rac

K o s z t
tys. zł

Inspekcje

ZDJĘCIA SB Gotubiew

36. Wypełnił dnia

37. Sprawdził dnia VIII. 1966

SB Gotubiew, JM Pietriniński