

Nr



A

B

C

D

E

F

G

H

I

J

K

L

M

N

O

P

R

S

T

U

V

W

X

Y

Z

kielecki

1. Obiekt zabytkowy

DOM, UL. PIŃCZOWSKA 4 ROTEBRANY 1990

2. Miejscowość

BUSKO-ZDRÓJ

3. Wiek XIX

4. Styl
KLASYCZNY5. Kubatura m³6. Powierzchnia w m²

a) zabytkowa:

b) użytkowa:

20. Przynależność administracyjna

a) województwo

KIELCE

b) powiat

BUSKO

c) gmina

7. Materiał
budowlany

Przed zniszczeniem

Po odbudowie

11. Ilość budynków

1

14. Grunty należące do zabytku:

ha

a) ściany

KAMIEŃ
DREWNO
CEGLA

b) sklepienia

-

c) stropy

DREWNO

d) wiązania
dachu

-U-

e) krycie dachu

ETERNIT

12. Ilość kondygnacji

1

13. Użytkowanie wnętrza
według ilości:

a) izb mieszkalnych

9

b) innych pomieszczeń

4

c) piwnic

2

a) ogrody stylowe

b) sady i grunty uprawne

c) lasy

d) wody

e) inne

21. Stacja

Nazwa stacji

Odległość
od stacji
w km

a) kolejowa

w/m

b) autobusowa

w/m

22. Właściciel i jego adres

MRN BUSKO

8. Wyposażenie architektoniczne

15. Przeznaczenie pierwotne budynku

MIESZKALNE

16. Użytkowanie w latach ubiegłych

17. Użytkowanie obecne

MIESZKALNE I USŁUGOWE

18. Nadaje się do użycia na

19. Data, rodzaj i stopień zniszczeń i odbudowy

Data

O P I S

Zniszczenia
%Odbudowa
%

VIII.1939 r.

XI.1939 r.

XII.1945 r.

VIII.66

WZŁĘDNIE ZADOWALAJĄCY

25. Rejestr zabytku Nr

rok miejsce przechowywania

26. Nazwa księgi hipotecznej

27. Nr hipoteczny

28. Akta

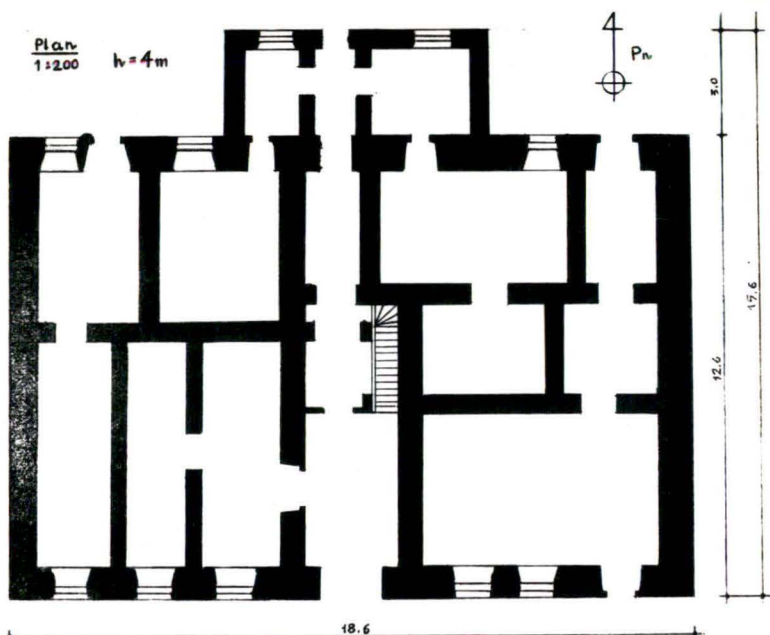
29. Fotografie

30. Inwentaryzacja pomiarowa

10. Udostępnienie

ZA ZAGODĄ, UŻYTKOWNIKÓW

31. Szkic sytuacyjny, plan schematyczny, uwagi opisowe, fotografia



32. Przebieg prac konserwatorskich



35. Uwagi różne



gólnienie prac

Koszt
tys. zł

zywiste

34. Inspekcje

ZDJĘCIA 6x8 6x9
SB Grotubier

36. Wypełnił dnia

37. Sprawdził dnia VIII. 1966

SB Grotubier, JM Pietrusiński

USITUOWANY KALENICOWO. MUROWANY,
NA RZUCIE PROSTOKĄTA. Z FACJĄ,
NAD WEJŚCIEM W ŚRODKU GŁÓWNEJ
ELEWACJI, ROZDZIELONEJ RUSTKO-
WANymi PILASTRAMI. WEJŚCIE WE
WNĘCĘ Z DWIEMA KOLUMNAMI
TOSKAŃSKIMI. WNEŹRZA PRZEBUDOWANE
DACH NACZOLEKOWY