

Nr

A

B

C

D

E

F

G

H

I

J

K

L

M

N

O

P

R

S

T

U

V

W

X

Y

Z

1. Obiekt zabytkowy

DAWNY SZPITAL - PAWILON WSCH. (główny)

2. Miejscowość

BUSKO-ZDRÓJ

3. Wiek XIX

4. Styl KLASYCZYM

5. Kubatura m³ 30006. Powierzchnia w m²
a) zabytkowa: b) użytkowa: 400

20. Przynależność administracyjna

a) województwo KIELCE

b) powiat BUSKO

c) gmina

7. Materiał budowlany

Przed zniszczeniem

Po odbudowie

11. Ilość budynków 1

14. Grunty należące do zabytku: ha

12. Ilość kondygnacji 2

a) ogrody stylowe

b) sady i grunty uprawne

c) lasy

d) wody

e) inne

13. Użytkowanie wnętrza według ilości:

a) izb mieszkalnych szereg

b) innych pomieszczeń szereg

c) piwnic

15. Przeznaczenie pierwotne budynku SZPITAL

16. Użytkowanie w latach ubiegłych

17. Użytkowanie obecne SAMATORIUM NR 2

18. Nadaje się do użycia na

19. Data, rodzaj i stopień zniszczeń i odbudowy

Data

O P I S

Zniszczenia %

Odbudowa %

VIII.1939 r.

XI.1939 r.

XII.1945 r.

VIII. 66

STAN ZADAWALĄCY.

21. Stacja

Nazwa stacji

Odległość od stacji w km

a) kolejowa

w/w

b) autobusowa

w/w

22. Właściciel i jego adres

P.P. UZDROWISKA

23. Użytkownik i jego adres

UZDROWISKO - BUSKO

24. Inwestor i jego adres

25. Rejestr zabytku Nr 142-A

rok 6.09.71 miejsce przechowywania

26. Nazwa księgi hipotecznej

27. Nr hipoteczny

28. Akta

29. Fotografie

30. Inwentaryzacja pomiarowa

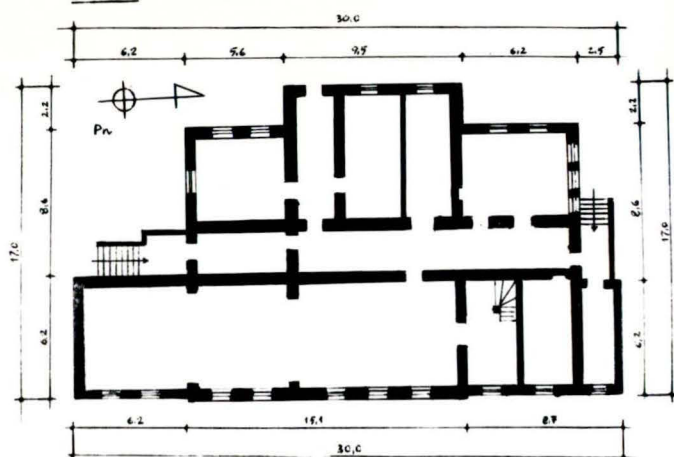
10. Udostępnienie

ZA ZGODĄ UŻYTKOWNIKA

Z Y X W V U T S R P O N M L K J I H G F E D C B A Nr

31. Szkic sytuacyjny, plan schematyczny, uwagi opisowe, fotografia

Plan 1 : 400 h = 8-12 m



32. Przebieg prac konserwatorskich

czególnienie prac

Koszt
tys. zł



pekcje

35. Uwagi różne

ZDJĘCIA } SB Gutubier
PLAN } JHPietrusin'scy

36. Wypełnił dnia VIII. 1959

W. STUCZEN

37. Sprawdził dnia VIII. 66

i PRZEPISAŁ

SB Gutubier
JHPietrusin'scy