

Nr 11

A B C D E F G H I J K L M N O P R S T U V W X Y Z

ŚWIĘTOKRZYSKIE

1. Obiekt zabytkowy

ŁAZIENKI

2. Miejscowość

BUSKO-ZDRÓJ

3. Wiek

XIX

4. Styl

KLASYCZNY

5. Kubatura m³6. Powierzchnia w m²

a) zabytkowa:

b) użytkowa:

20. Przynależność administracyjna

a) województwo

KIELCE

b) powiat

BUSKO

c) gmina

7. Materiał budowlany

Przed zniszczeniem

Po odbudowie

11. Ilość budynków

1

14. Grunty należące do zabytku:

ha

21. Stacja

Nazwa stacji

Odległość od stacji w km

a) ściany

KAMIEŃ

b) sklepienia

-

12. Ilość kondygnacji

2

a) ogrody stylowe

b) sady i grunty uprawne

a) kolejowa

w/m

c) stropy

DREWNO

13. Użytkowanie wnętrza według ilości:

a) izb mieszkalnych

śred

c) lasy

d) wiązania dachu

- -

b) innych pomieszczeń

- -

d) wody

e) krycie dachu

BLACHA

c) piwnic

- -

e) inne

22. Właściciel i jego adres

MINISTERSTWO ZDROWIA

23. Użytkownik i jego adres

WZDROWISKO

24. Inwestor i jego adres

A. 20/1-2 16.10.1954, 28.01.1965
22.04.2008
508 2 dn 16.10.1957

25. Rejestr zabytku Nr

2-A

rok 28.01.65 miejsce przechowywania

26. Nazwa księgi hipotecznej

27. Nr hipoteczny

28. Akta

29. Fotografie

30. Inwentaryzacja pomiarowa

8. Wyposażenie architektoniczne
STUKOWY DETAL ARCHITEK-
TONICZNY, ORAZ ZEWN.
KAMIENNY

15. Przeznaczenie pierwotne budynku ŁAZIENKI

16. Użytkowanie w latach ubiegłych

17. Użytkowanie obecne

- -

18. Nadaje się do użycia na

9. Autorzy i data budowy i przebudowy
WZNIESIONE PRZED 1836 wg projektu
HENRYKA MARCONIOWO 1953-5
ROZBIÓRKI i PRZEBUDOWY

19. Data, rodzaj i stopień zniszczeń i odbudowy

Data

O P I S

Zniszczenia %

Odbudowa %

VIII.1939 r.

XI.1939 r.

XII.1945 r.

VIII.66

STAN ZADOWALAJĄCY

10. Udostępnienie

ZA ZGODĄ UŻYTKOWNIKA

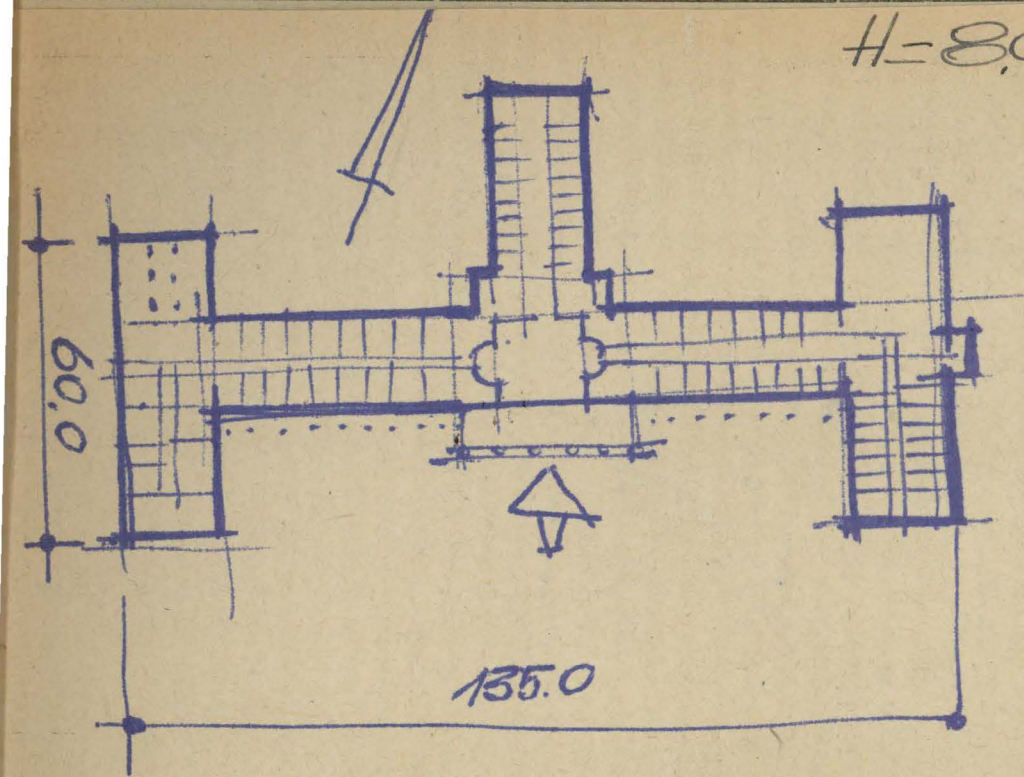


26. ADNOTACJE

25. NR-Y NEGATYWÓW FOT,

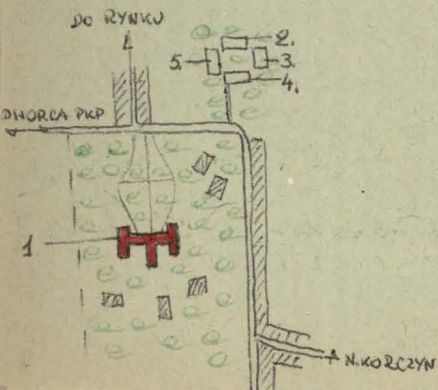
27. WYPEŁNIŁ DNIA

PRZYJĄŁ DNIA



MUROWANY BUDYNEK NA PLANIE LITERU T.
PRZY NAROZNIKACH SKRZYDEŁ DWE OFICYNY
UJMĄCE DZIEDZINIEC FRONTOWY. PRZALIT
FRONTOWY OTWARTY PORTYKIEM FILAROWO
ARKADOWYM Z KOLUMNAMI. SKRZYDEŁA BOCO-
NE TRZYTRAKTOWE PRZEBUDOWANE.

SYTUACJA



1. - BAZYLENA
2. - DAWIDOWA PN.
3. - " WSKH.
4. - " PD.
5. - " ZACH.

32. Przebieg prac konserwatorskich

Rok	Wyszczególnienie prac	Koszt tys. zł

33. Koszty w tys. zł

Przewidywane

Rzeczywiste

34. Inspekcje

35. Uwagi różne

36. Wypełnił dnia

37. Sprawdził dnia VIII. 1966

SB Gafur, JM Pietrusiński