

1. Obiekt zabytkowy

KLASZTOR PONORBERTAŃSKI

2. Miejscowość

miasto
BUSKO-ZDRÓJ

3. Wiek
XVIII

4. Styl
BAROK

5. Kubatura m³

6. Powierzchnia w m²

a) zabytkowa: b) użytkowa:

20. Przynależność administracyjna

a) województwo KIELCE

b) powiat w/m

c) gmina

21. Stacja

Nazwa stacji

Odległość
od stacji
w km

a) kolejowa

w/m

b) autobusowa

w/m

22. Właściciel i jego adres

PARAFIA RZYM. - KAT. w/m

SĄD POWIATOWY w/m

23. Użytkownik i jego adres

j.w.

24. Inwestor i jego adres

806 2 dn 27.05.1958

25. Rejestr zabytku Nr

141

rok 22.06.67 miejsce przechowywania

26. Nazwa księgi hipotecznej

27. Nr hipote-
teczny

28. Akta

29. Fotografie

30. Inwentaryzacja pomiarowa

7. Materiał
budowlany

Przed znisz-
czeniem

Po
odbudowie

11. Ilość budynków

1

14. Grunty należące do zabytku:

ha

a) ściany

KAMIEŃ

b) sklepienia

II—

c) stropy

DREWNO

d) wiązania
dachu

II—

e) krycie dachu

BLACHA + ETERNIT

12. Ilość kondygnacji

2

13. Użytkowanie wnętrza
według ilości:

a) izb mieszkalnych

b) innych pomieszczeń
szereg.

c) piwnic

a) ogrody stylowe

b) sady i grunty uprawne

c) lasy

d) wody

e) inne

8. Wyposażenie architektoniczne

WZNIESIONY OK. 1720-30 ZAPEWNIŁ
PRZEZ KACPRĄ BAZANKEJ. SPALONY
1820. POZOSTAŁOŚCIĄ KLASZTORU
DWA SKRZYDEŁA.



9. Autorzy i data budowy i przebudowy
OBRAMIENIA DRZWI DREWNIANE
Z WĄTKOWYM OBPROFILOWANIEM
NA ŚCIANIE ZEWN. EPITAFIUM
DEREWA Z CHOTŁA Z DATA
ZGONU 1241

10. Udostępnienie

ZA ZGODĄ UŻYTKOWNIKA

15. Przeznaczenie pierwotne budynku

KLASZTOR

16. Użytkowanie w latach ubiegłych

17. Użytkowanie obecne

PARAFIA - SĄD

18. Nadaje się do użycia na

19. Data, rodzaj i stopień zniszczeń i odbudowy

Data

O P I S

Znisz-
czenia
%

Odbu-
dowa
%

VIII.1939 r.

XI.1939 r.

XII.1945 r.

VIII.66

WZGLĘDNIE ZADOWALAJĄCY

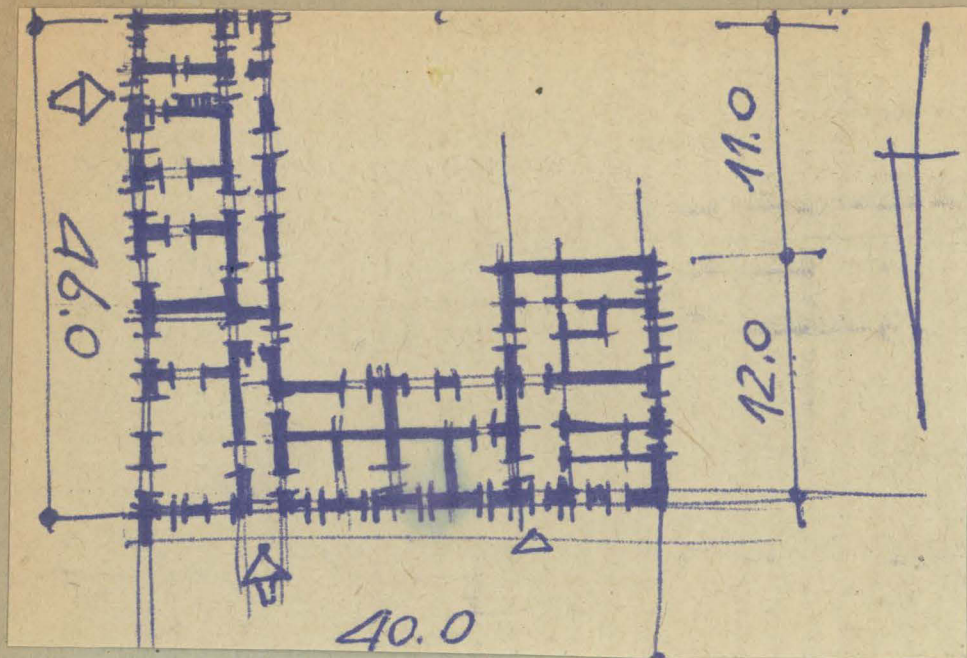


FOTO 88 Gostubier



26. ADNOTACJE

25. NR-Y NEGATYWÓW FOT,

27. WYPEŁNIŁ DNIA

PRZYJĄŁ DNIA

31. Szkic sytuacyjny, plan schematyczny, uwagi opisowe, fotografia

MUROWANY, PIĘTROWY, PODPIWNICZONY. NA RZUCIE LITERĄ L.
NAKRUTY DACHAMI DWUSPADOWYMI. NA PARTERZE SZEREŻ
POMIESZCZEŃ SKLEPIONYCH KOLEBKOWO-KRZYŻOWO I
KOLEBKOWO Z LUNETAMI.

32. Przebieg prac konserwatorskich

Rok	Wyszczególnienie prac	K o s z t tys. zł

33. Koszty
w tys. zł

Przewidywane

Rzeczywiste

34. Inspekcje

35. Uwagi różne

36. Wypełnił dnia VIII. 1966

SB Gafubier, JM Pietrusin'sy

37. Sprawdził dnia



SITUACJA PATRZ KOŚCICE