

Nr

A

B

C

D

E

F

G

H

I

J

K

L

M

N

O

P

R

S

T

U

V

W

X

Y

Z

ŚWIĘTOKRZYSKIE

145

Kielce

1. Obiekt zabytkowy

BUDYNEK GOSPODARCZY II PRZY ZARZĄDZIE PRZEMYSŁ.

2. Miejscowość

BRODY

3. Wiek
pot. XIX w.

4. Styl

5. Kubatura m³
2506. Powierzchnia w m²
a) zabytkowa: 100 b) użytkowa: 115

20. Przynależność administracyjna

a) województwo: KIELCE
b) powiat: ~~KIELCE~~ STARACHOWICE
c) gmina: BRODY KIELCE

7. Materiał budowlany

Przed zniszczeniem

Po odbudowie

11. Ilość budynków 1

14. Grunty należące do zabytku:

ha

a) ściany

KAMIEŃ
DREWNO

12. Ilość kondygnacji 1

a) ogrody stylowe

—

b) sklepienia

—

13. Użytkowanie wnętrza według ilości:

b) sady i grunty uprawne

0,5

c) stropy

DREWNO

a) izb mieszkalnych 3

c) lasy

—

d) wiązania dachu

—

b) innych pomieszczeń 1

d) wody

—

e) krycie dachu

BLACHA

c) piwnic brak

e) inne

—

21. Stacja

Nazwa stacji

Odległość od stacji w km

a) kolejowa

KŻA

b) autobusowa

BRODY

2 km.

22. Właściciel i jego adres

NADLEŚNICTWO LUBIEŃ

8. Wyposażenie architektoniczne

BŁYMS PROFIL. POD OKIENKIEM
ARKADK.

15. Przeznaczenie pierwotne budynku BUD. GOSPOD. PRZY TAMIE

16. Użytkowanie w latach ubiegłych

—

17. Użytkowanie obecne MIESZKANIA PRYW.

18. Nadaje się do użycia na

—

23. Użytkownik i jego adres

NADLEŚNICTWO LUBIEŃ

24. Inwestor i jego adres

9. Autorzy i data budowy i przebudowy

Z OKRESU TAMY ZIEMNEJ I
PRZEPUSTU NA RZECIE KAMIENNEJ
1823-1846.

19. Data, rodzaj i stopień zniszczeń i odbudowy

10. Udostępnienie

NIEZŁUPKOWIE DOSTĘPNY.

Data	O P I S	Zniszczenia %	Odbudowa %
VIII.1939 r.			
XI.1939 r.			
XII.1945 r.			
IV. 69.	STAN ŚREDNI.		

25. Rejestr zabytku Nr.....

rok..... miejsce przechowywania

26. Nazwa księgi hipotecznej

27. Nr hipoteczny

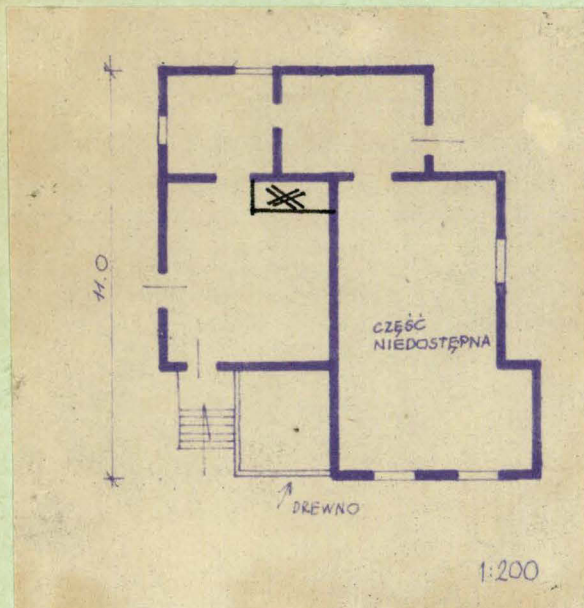
28. Akta

29. Fotografie

30. Inwentaryzacja pomiarowa

Z	Y	X	W	V	U	T	S	R	P	O	N	M	L	K	J	I	H	G	F	E	D	C	B	A	Nr
---	---	---	---	---	---	---	---	---	---	---	---	---	---	---	---	---	---	---	---	---	---	---	---	---	----

31. Szkic sytuacyjny, plan schematyczny, uwagi opisowe, fotografia



FOT. 4.

SKŁADAJĄCY SIĘ Z 2-CZĘŚCI — BUDYNKU PIĘKOTNEGO I PÓŹNIEJ-
SZEJ PRZEBUDÓWKI PROJEKTOWEJ.
MUROWANY Z KAMienia, TYNKOWANY.
OP. WSCHODU — DOBUDÓWKĄ DREWNIANĄ.

32. Przebieg prac konserwatorskich

Rok	Wyszczególnienie prac	K o s z t tys. zł

33. Koszty
w tys. zł

Przewidywane

Rzeczywiste

34. Inspekcje

35. Uwagi różne

FOT. 4, J. WAREWICKI.

36. Wypełnił dnia

IV. 09. *[Signature]*

37. Sprawdził dnia