

Nr

A

B

C

D

E

F

G

H

I

J

K

L

M

N

O

P

R

S

T

U

V

W

X

Y

Z

ŚWIĘTOKRZYSKIE

144

uklecie

1. Obiekt zabytkowy

1013

BUDYNEK GOSPODARCZY I PRZY ZARZĄDZIE PRZEMYSŁ.

2. Miejscowość

BRODY.

gm. f.w

3. Wiek
pot. XIX

4. Styl

5. Kubatura m³76 m³6. Powierzchnia w m²

a) zabytkowa: 37,5 b) użytkowa: 37,5

20. Przynależność administracyjna

a) województwo KIELCE

b) powiat KIELECKI STARACHOWICE

c) gmina BRODY KIECKIE

7. Materiał
budowlanyPrzed znisz-
czeniemPo
odbudowie

11. Ilość budynków

1

14. Grunty należące do zabytku:

ha

a) ściany

KAMIEŃ

12. Ilość kondygnacji

1

a) ogrody stylowe

-

b) sklepienia

-

13. Użytkowanie wnętrza
według ilości:

-

b) sady i grunty uprawne

0,5

c) stropy

DREWNO

a) izb mieszkalnych

1

c) lasy

-

d) wiązania
dachu

-

b) innych pomieszczeń

2

d) wody

-

e) krycie dachu

BLACHA

c) piwnic

brak

e) inne

-

21. Stacja

Nazwa stacji

Odległość
od stacji
w km

a) kolejowa

KŁEZA

b) autobusowa

BRODY

2 km.

22. Właściciel i jego adres

NADLEŚNICTWO LUBIEŃ

8. Wyposażenie architektoniczne

-

15. Przeznaczenie pierwotne budynku BUD. GOSP. PRZY TAMIE

16. Użytkowanie w latach ubiegłych

-

17. Użytkowanie obecne

MIESZK. PRZYJATNE

18. Nadaje się do użycia na

-

23. Użytkownik i jego adres

NADLEŚNICTWO LUBIEŃ

24. Inwestor i jego adres

9. Autorzy i data budowy i przebudowy

Z OKRESU TAMY ZIEMNEJ I
PRZEPUSTU NA RZECIE KAMIEŃNEJ
1823-1846

19. Data, rodzaj i stopień zniszczeń i odbudowy

10. Udostępnienie

DOBRE

Data	O P I S	Znisz- czenia %	Odbu- dowa %
VIII.1939 r.			
XI.1939 r.			
XII.1945 r.			
IV. 63.	STAN JREONI		

25. Rejestr zabytku Nr.....

rok..... miejsce przechowywania

26. Nazwa księgi hipotecznej

27. Nr hipo-
teczny

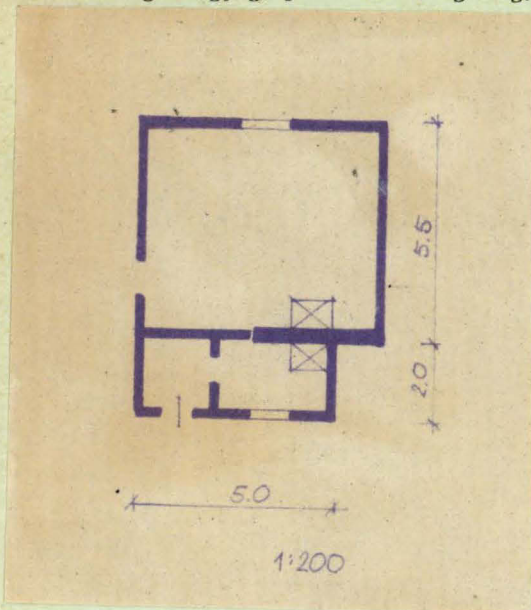
28. Akta

29. Fotografie

30. Inwentaryzacja pomiarowa

Z Y X W V U T S R P O N M L K J I H G F E D C B A Nr

31. Szkic sytuacyjny, plan schematyczny, uwagi opisowe, fotografia



FOT. 4.

NA RZUCIE KWADRATOWYM, Z PRZEBUDÓWKĄ WEJŚCIOWĄ.
OD STRONY WEJŚCIA WIDOCZNA WNĘKA KRYTA ARKADKĄ.

32. Przebieg prac konserwatorskich

Rok	Wyszczególnienie prac	Koszt tys. zł

33. Koszty
w tys. zł

Przewidywane

Rzeczywiste

34. Inspekcje

35. Uwagi różne

FOT. 4. J. HAWRZYŃSKI

36. Wypełnić dnia

IV. 09.

[Signature]

37. Sprawdził dnia