

OŚRODEK DOKUMENTACJI
ZABYTKÓW W WARSZAWIE
Karta Ewidencyjna Zabytków
Architektury i Budownictwa

A B C D E F G H I J K L Ł M N O P R S T U V W X Y Z

Nr 3437

1. Obiekt

KOŚCIÓŁ PARAFIALNY POD WEZWANIEM ŚW. ANDRZEJA BOBOLI

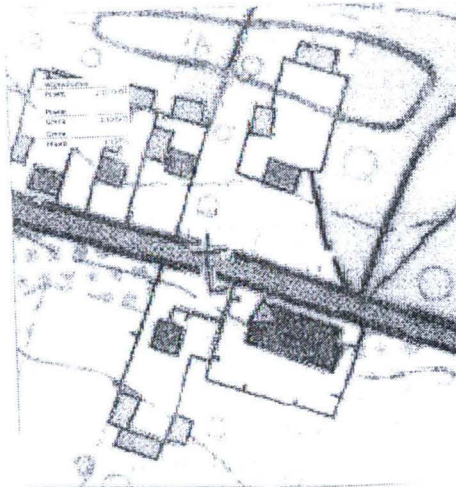
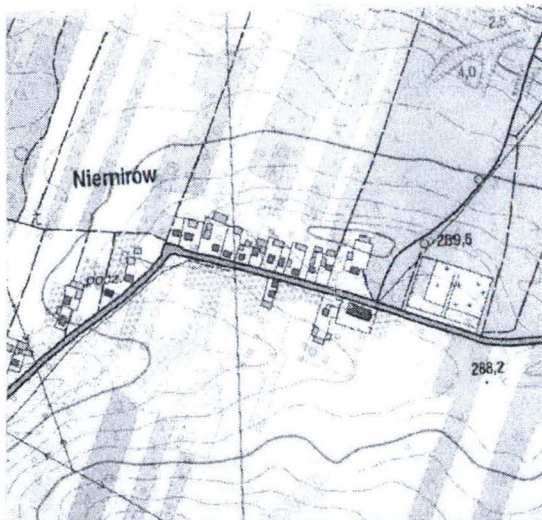
2. Czas powstania

1939-1942

3. Miejscowość

NIEDZWIĘDZ
NIEMIROW

Zdjęcia, plan sytuacyjny, rzuty



4. Adres

28-210 Bogoria, Niemirow 3.

nr hipoteczny

5. Przynależność administracyjna

województwo Świętokrzyskie
powiat Staszów
gmina Bogoria

6. Poprzednie nazwy miejscowości

7. Przynależność administracyjna przed 1999 r.

województwo Tarnobrzeskie

8. Właściciel i jego adres

Parafia Rzymsko-Katolicka p.w.
św. Andrzeja Boboli
28-210 Bogoria, Niemirow 3

9. Użytkownik i jego adres

jak wyżej

10. Rejestr zabytków

Nr A.849

data 20.07.2011 r.

12. Autorzy, historia obiektu, określenie stylu

kościół wzniesiony staraniem parafian w latach 1939-41, wyposażony w latach 1942 (ołtarze), 1959 (polichromie), 1960 (dzwony, konsekrowany w 1960 r.

Projekt architektoniczny; dr arch. Józef Jamroz, budowniczy Julian Stryjecki z Zaklikowa Lubelskiego, prace rzeźbiarskie ołtarzy art. Jan Jastrzębiec Grabowski, prace stolarskie Adam Krzysztoń. Tenże w latach 1952-58 wykonał ambonę, chrzcielnicę, konfesjonał, boazerie, być może wg projektu Jana Jastrzębca Grabowskiego. Polichromie – Wincenty i Krystyna Kućmowie.

Architektura kościoła w stylu neoromańskim, wyposażenie – eklektyzm w duchu poszukiwania stylu narodowego.

13. Opis (sytuacja, materiał i konstrukcja, rzut, bryła, elewacje, dach, wnętrze, wyposażenie, instalacje)

SYTUACJA: Orientowany, położony przy drodze na krańcu wschodnim wsi.

MATERIAŁ, KONSTRUKCJA, TECHNIKA: Wzniesiony z kamienia. Podmurówka z głazów granitowych, ściany z obrobionych ciosów piaskowca smerdyńskiego, spajanych zaprawą cementowo-wapienną z opracowaną w formie półwałków spoiną. Prezbiterium nakryte sklepieniem beczkowym, nawa stropem drewnianym, belkowanym. W podchórzu strop drewniany kasetonowy. Okna stalowe, jednoskrzydłowe z witrażami. Dach kryty blachą, pierwotnie dachówką ceramiczną. Na wszystkich elewacjach kamieniarskie krzyże montażowe.

RZUT: nawa na planie prostokąta z kwadratowym, węższym od nawy, zamkniętym prostą ścianą prezbiterium. Od strony południowej do prezbiterium przylega zakrystia.

BRYŁA: zwarta, prostopadłościenna z dachem dwuspadowym nad nawą, nad prezbiterium trójspadowym i nad zakrystią dwuspadowym o nachyleniu pości ok. 30-35 °. wieża nakryta stromym dachem namiotowym.

ELEWACJE: wykonane z obrobionych ciosów piaskowca z dekoracyjną spoiną w kształcie półwałka. Frontowa – zachodnia dwukondygnacyjowa, w dolnej portal uskokowy, perspektywiczny, w górnej oś elewacji cofnięta,. Rozcięta oknem przechodzi w czworoboczną wieżę nakrytą stromym dachem namiotowym. Po bokach dwa wąskie okna prostokątne. W wieży z trzech stron biforia, z czwartej od wschodu prostokątne okno z półkolistym nadprożem. Elewacje boczne nawy czteroosiowe, przeprute trzema prostokątnymi, zamkniętymi od góry półkoliście oknami. W elewacji północnej w osi okna środkowego drzwi. W zachodniej osi dwa umieszczone nad sobą wąskie prostokątne okna. Elewacje prezbiterium wykonane z ciosu piaskowca analogicznie jak nawa. W ścianie wschodniej okno okrągłe, w ścianie północnej prostokątne zamknięte półkoliście. Elewacje zakrystii wykonane analogicznie. W ścianie wschodniej prostokątne okno na stryszek. W ścianie południowej dwa prostokątne okna, wejście od strony zachodniej. Elewacje wszystkich części wieńczy gzyms złożony z listwy i ćwierćwałka.

WNĘTRZE: prostokątna nawa dostępna wejściem od zachodu prowadzącym przez uskokowy portal, nakryta stropem drewnianym, belkowanym. Końcówki tragarzy opierające się na ścianach mają proste profilowanie złożone z ćwierćwałka i listwy. Chór muzyczny wsparty na murowanych arkadach. Podchórze nakryte stropem kasetonowym. Prezbiterium węższe i niższe od nawy nakryte sklepieniem beczkowym. Posadzka w nawie terakotowa, drobna mozaika o motywie geometrycznym.

WYPOSAŻENIE: ołtarz główny, ołtarze boczne wykonane w 1942 r przez rzeźbiarza Jana Jastrzębca Grabowskiego, prace stolarskie ołtarzy oraz ambonę, chrzcielnicę, konfesjonał wykonał majster stolarski z Janowa Lubelskiego Adam Krzysztoń. Witraże w oknach wykonane w pracowni „S.G. Żeleński – fabryka witraży” w Krakowie. Malowidła wykonali w 1959 r artyści plastycy Wincenty i Krystyna Kućmowie z Krakowa.

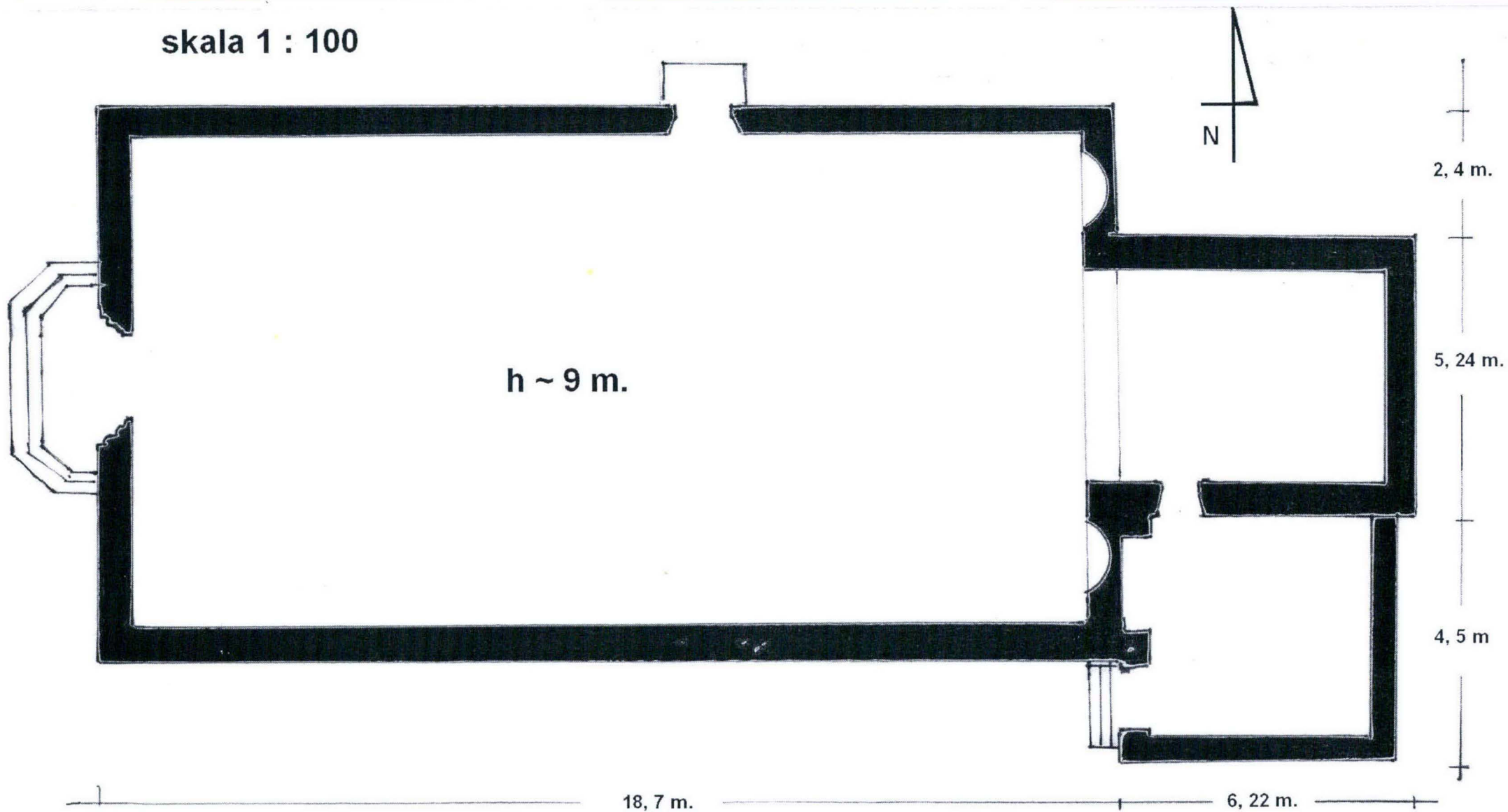
INSTALACJE: elektryczna.

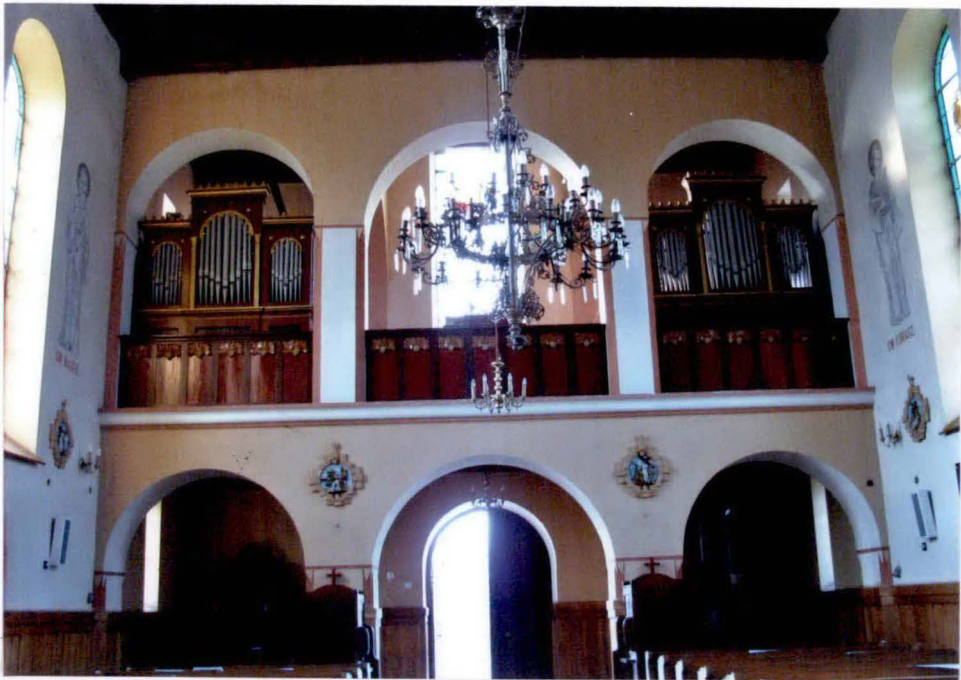
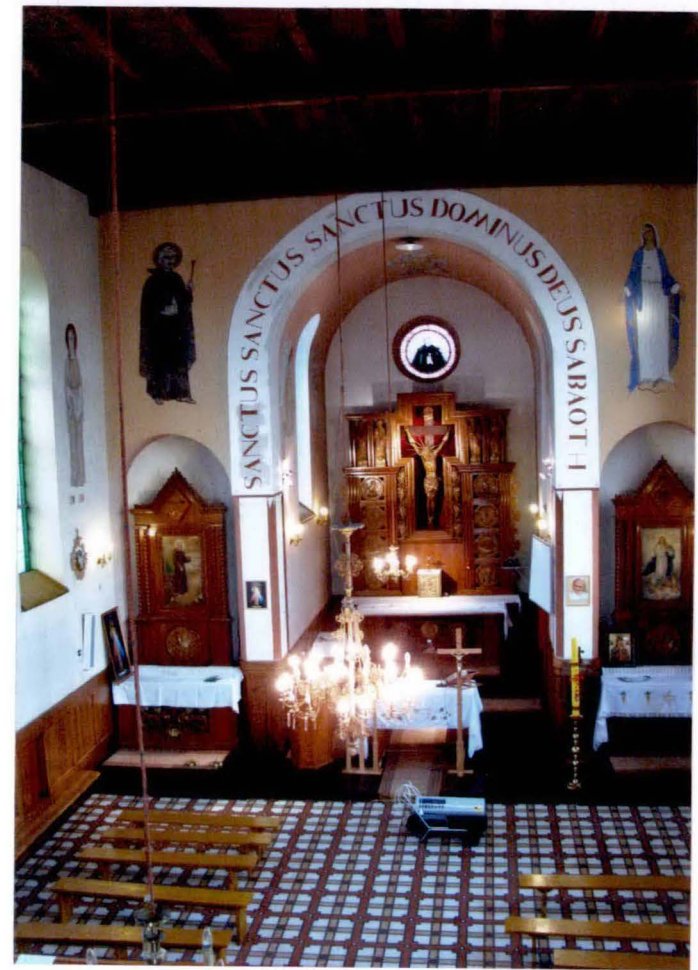
14. Kubatura ok. 2000 m³	15. Powierzchnia użytkowa 195,9 m²	16. Przeznaczenie pierwotne sakralne	17. Użytkowanie obecne sakralne
18. Prace budowlane i konserwatorskie, ich przebieg i dokumentacja nie prowadzono		19. Stan zachowania (fundamenty, ściany zewnętrzne, ściany wewnętrzne, sklepienia, stropy, konstrukcje dachowe, pokrycie dachu, wyposażenie i instalacje) Obiekt w bardzo dobrym stanie. Wymaga jedynie odświeżenia malatury wewnętrznej, oraz odwodnienia i osuszenia narożnika północno-wschodniego w rejonie prezbiterium i nawy.	
20. Najpilniejsze postulaty konserwatorskie osuszenie narożnika północno-wschodniego w rejonie prezbiterium i nawy.			

<p>21. Akta archiwalne (rodzaj akt, numer i miejsce przechowywania) kronika kościoła parafialnego w Niemirowie od 1940 r. (Archiwum kancelarii Parafialnej w Niemirowie).</p>	<p>24. Uwagi różne</p>
<p>22. Bibliografia ks. Jerzy Bisztyga, Dzieje powstania parafii i kościoła w Niemirowie, Lublin 2010 r.</p>	<p>25. Opracował</p> <p>Tekst mgr Marek Juszczyk 2011</p> <p>Plany, rysunki mgr Marek Juszczyk</p> <p>Zdjęcia fot. Marek Juszczyk WUOZ Del. Sandomierz (plik elektroniczny)</p> <p>Miejsce przechowywania negatywów</p> <p><i>Karta po wypełnieniu podlega ochronie na podstawie przepisów prawa autorskiego.</i></p>
<p>23. Źródła ikonograficzne i fotografie (rodzaj, miejsce przechowywania, sygnatury)</p>	<p>26. Adnotacje o inspekcjach, informacje o zmianach (data, nazwisko wypełniającego)</p> <p>27. Załączniki</p>

1. Miejscowość NIEMIROW	5. Obiekt (nazwa jak w karcie) KOŚCIÓŁ PARAFIALNY POD WEZWANIEM ŚW. ANDRZEJA BOBOLI	6. Zawartość wkładki (nazwa obiektu lub materiału uzupełniającego) rzut
2. Gmina Bogoria		
3. Powiat staszowski		
4. Województwo świętokrzyskie		

skala 1 : 100





1. Miejscowość **NIEMIROW**

2. Gmina Bogoria

3. Powiat staszowski

4. Województwo świętokrzyskie

5. Obiekt (nazwa jak w karcie)

**KOŚCIÓŁ PARAFIALNY POD
WEZWANIEM ŚW. ANDRZEJA
BOBOLI**

6. Zawartość wkładki (nazwa obiektu lub materiału uzupełniającego)

fotografie